

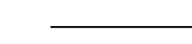
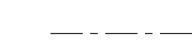

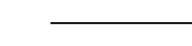
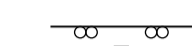
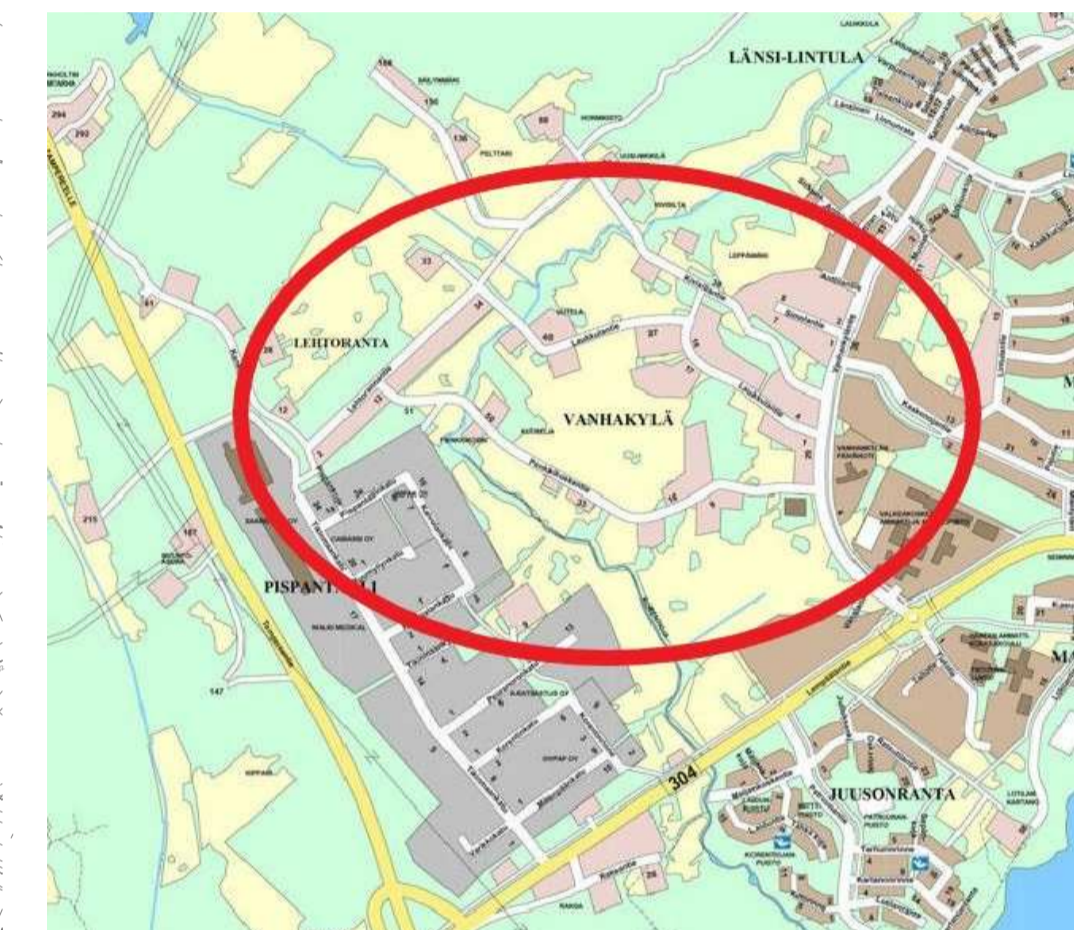
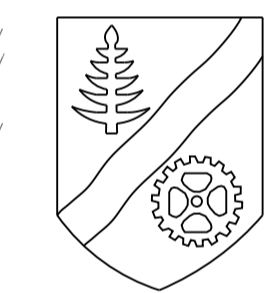


**ASEMAKAAVAMERKINNÄT JA -MÄÄRÄYKSET**

-  Suojaveralue.
-  3 m kaava-alueen rajan ulkopuolella oleva viiva.
-  Korttelin, korttelinosan ja alueen raja.
-  Osa-alueen raja.
-  VANHANKYLÄ Kadun, tien, katuaukion, torin, puiston tai muun yleisen alueen nimi.
-  Katu.
-  Ajoneuvollittymän likimääräinen sijainti.



0 10 20 30 40 50 100



**VALKEAKOSKEN KAUPUNKI** 1:2000  
 541, Vanhankylänväylän ja Kareliankadun asemakaava ja asemakaavan muutos  
 Luonnos 25.11.2024

Tällä asemakaavalla muutetaan Ammattikoulu 2 7:419 katu- ja puistoalueet kaavanro 314, Vanhankylän päiväkodin asemakaava kaavanro 415 sekä Pikkusirkunkadun 1. asemakaava ja asemakaavan muutos kaavanro 530.

Tämä asemakaava koskee 7. kaupunginosan katualueita

Tällä asemakaavalla muodostuu 7. kaupunginosan katu- ja suojaveraluetta.

Asemakaavan pohjakartta täyttää JHS 185 vaatimukset, tarkistettu

Paikkatietoinsinööri \_\_\_\_\_ Kaisa Savioja

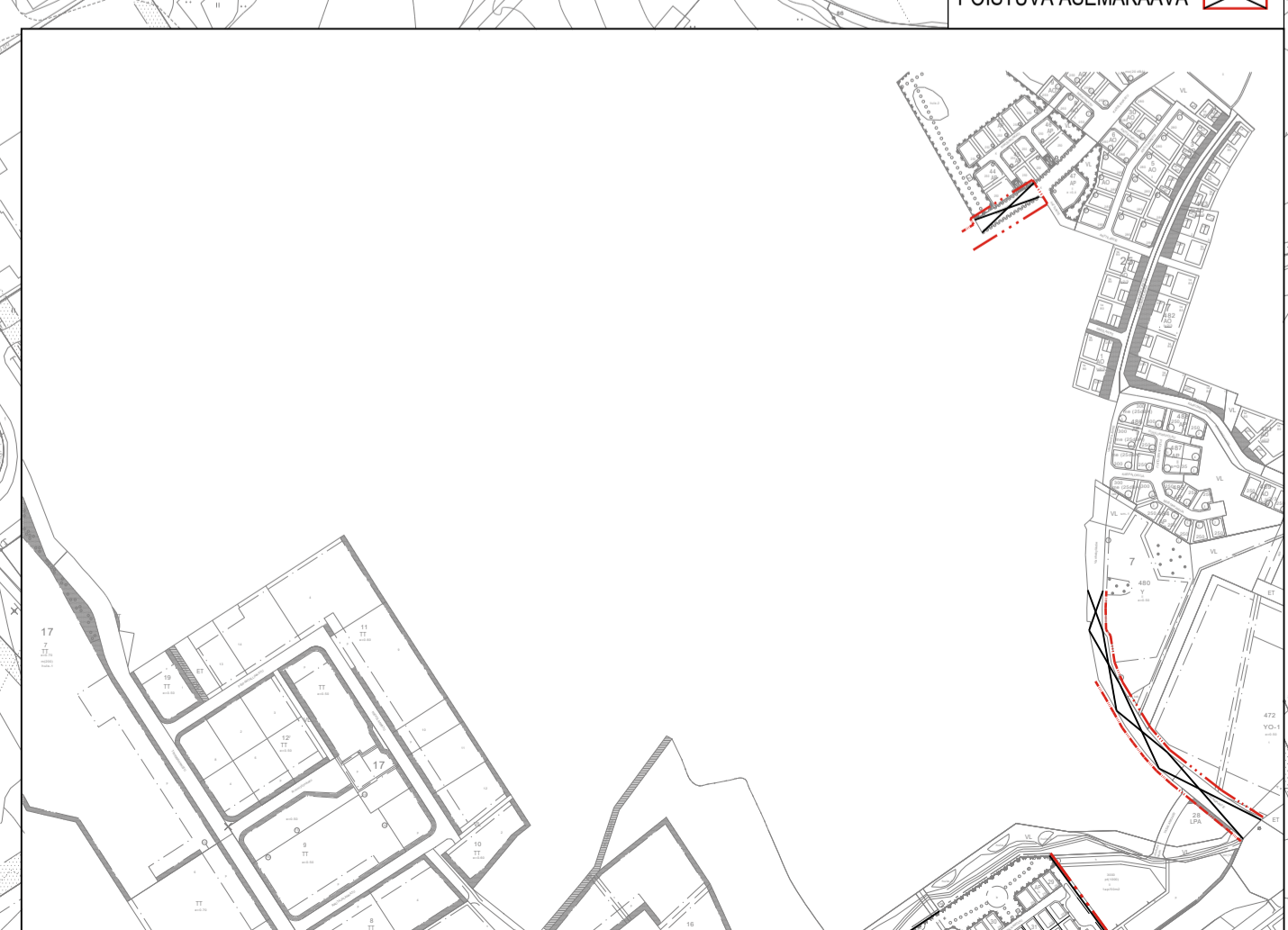
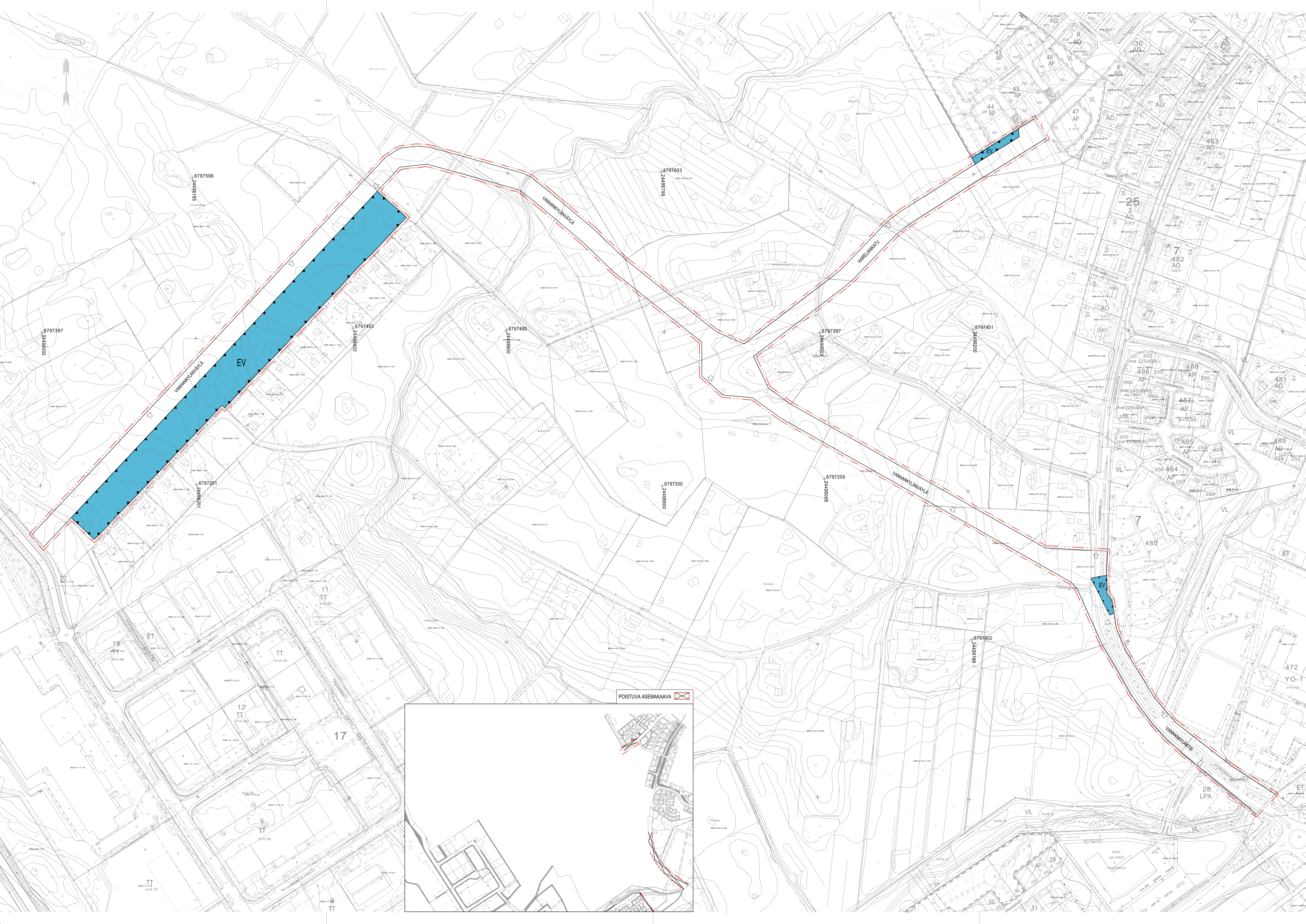
Tämä kartta on Valkeakosken kaupunginhallituksen esityksen .20 § mukainen

Hallintojohtaja \_\_\_\_\_ Anne Laukkanen

Vireilletulo pvm. ____/____/2024	Ehdotus KH	Hyväksyminen KH
Luonnos KH 18.11.2024	Ehdotus nähtävillä	
Luonnos nähtävillä		

KAUPUNKISUUNNITTELU	Suunnittelija	Mila Maenluoma, Helena Keva
	Piirtäjä	Helena Keva
Helena Keva Kaavotusarkkitehti	Kaava nro 541	
	Diariinro VLK/1473/10.02.01/2024	

Tämä kaavakartta on saanut lainvoiman ja kuulutettu yleisesti tiedoksi  
 Ilmoitustaulun hoitaja \_\_\_\_\_



POISTUVA ASEMAKAAVA 

17

TT