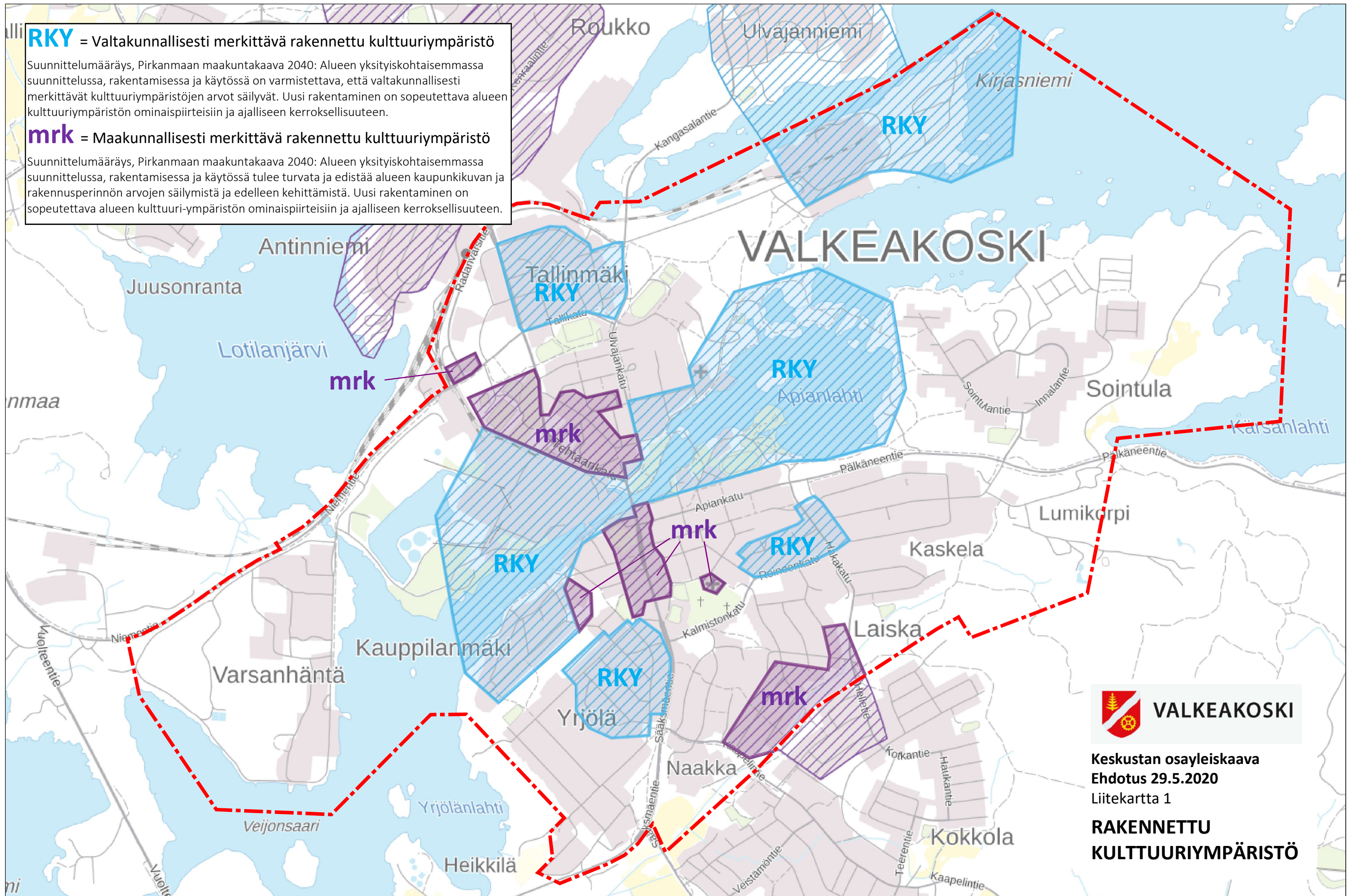


**RKY** = Valtakunnallisesti merkittävä rakennettu kulttuuriympäristö

Suunnittelumääräys, Pirkanmaan maakuntakaava 2040: Alueen yksityiskohtaisemmassa suunnittelussa, rakentamisessa ja käytössä on varmistettava, että valtakunnallisesti merkittävät kulttuuriympäristöjen arvot säilyvät. Uusi rakentaminen on sopeutettava alueen kulttuuriympäristön ominaispiirteisiin ja ajalliseen kerroksellisuuteen.

**mrk** = Maakunnallisesti merkittävä rakennettu kulttuuriympäristö

Suunnittelumääräys, Pirkanmaan maakuntakaava 2040: Alueen yksityiskohtaisemmassa suunnittelussa, rakentamisessa ja käytössä tulee turvata ja edistää alueen kaupunkikuvan ja rakennusperinnön arvojen säilymistä ja edelleen kehittämistä. Uusi rakentaminen on sopeutettava alueen kulttuuriympäristön ominaispiirteisiin ja ajalliseen kerroksellisuuteen.



500 m



### KIINTEÄT MUINAISJÄÄNNÖKSET

- 1 - Kirjaslampi; kivikautinen asuinpaikka
- 2 - Apia (Appia); historiallisen ajan asuinpaikka/kylätontti
- 3 - Linnosaari; rautakautinen hautaröykkiö ja keskiaikainen puolustusvarustus
- 4 - Kivisenojan raja; historiallisen ajan rajamerkki

### MUUT KOHTEET

- 5 - Myllysaaren kanava ja pato; teollisuushistoriallinen jäännös
- 6 - Palmurinne; historiallinen kilometripylväs



Keskustan osayleiskaava  
Ehdotus 29.5.2020  
Liitekartta 2

**MUINAISJÄÄNNÖKSET**



500 m





Kaupungin hallinassa olevat viheralueet

Luontoselvitys; Kerhonmaja 2018

Valkeakosken arvokkaat luontokohteet; Sointulan lehto

Luontoselvitys; Pässinmäki 2012

Lajihavainto 2017 Lehtoneidonvaippa

Luontoselvitys; Pälkäneentie-Sointula 2012

Luontoselvitys; Lumikorpi 2012

Viherkäytävä

Liito-oravareviiri 2017 selvitys

Liito-oravan kulkureitti

Luontoselvitys; Apianlahti 2012

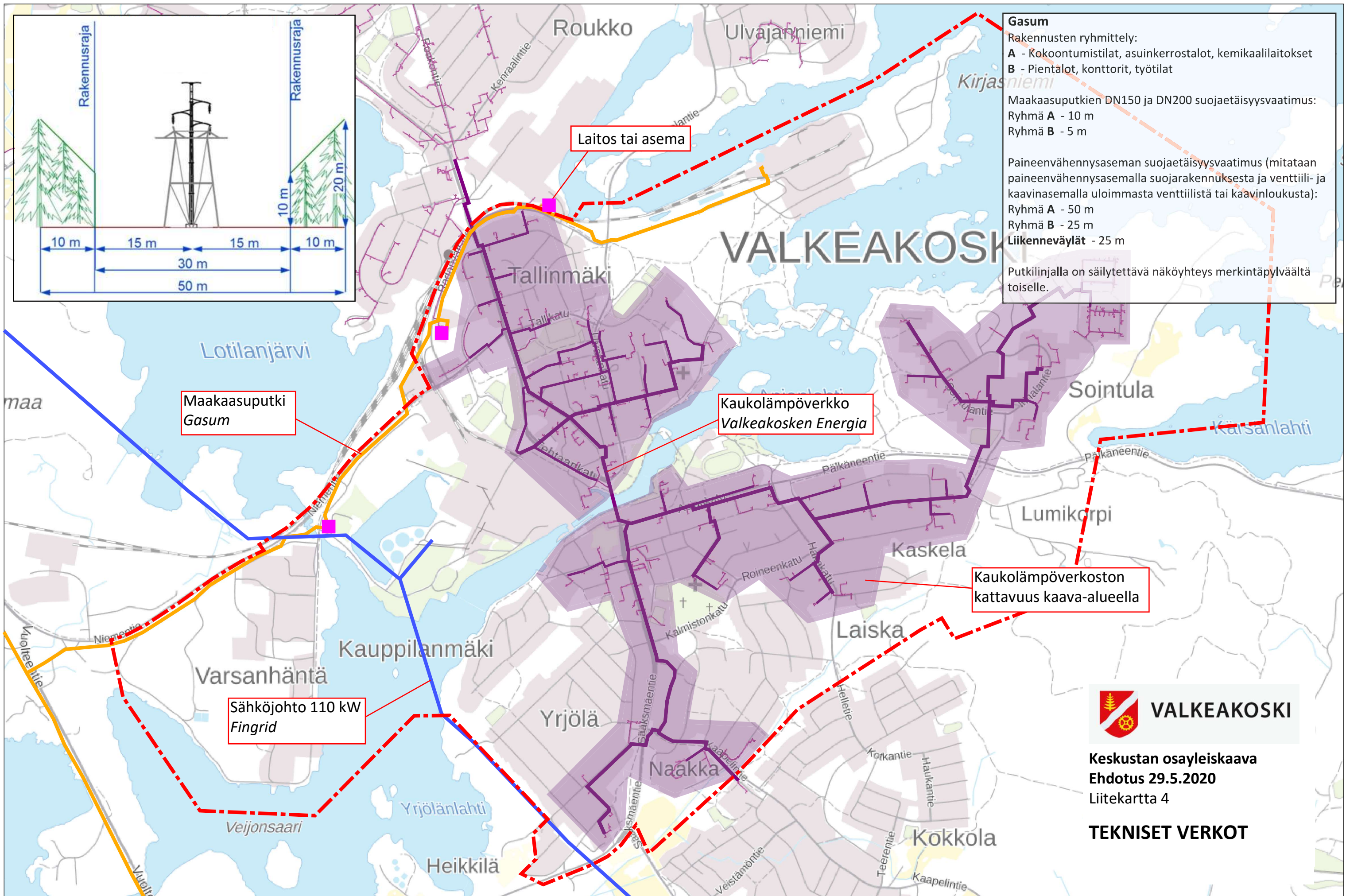
Luontoselvitys; Haka-alueen laajennus 2019

Liito-oravareviiri 2001-03 ja 2017 selvitykset



**VALKEAKOSKI**  
**Keskustan osayleiskaava**  
**Ehdotus 29.5.2020**  
 Liitekartta  
**LUONTOARVOT**



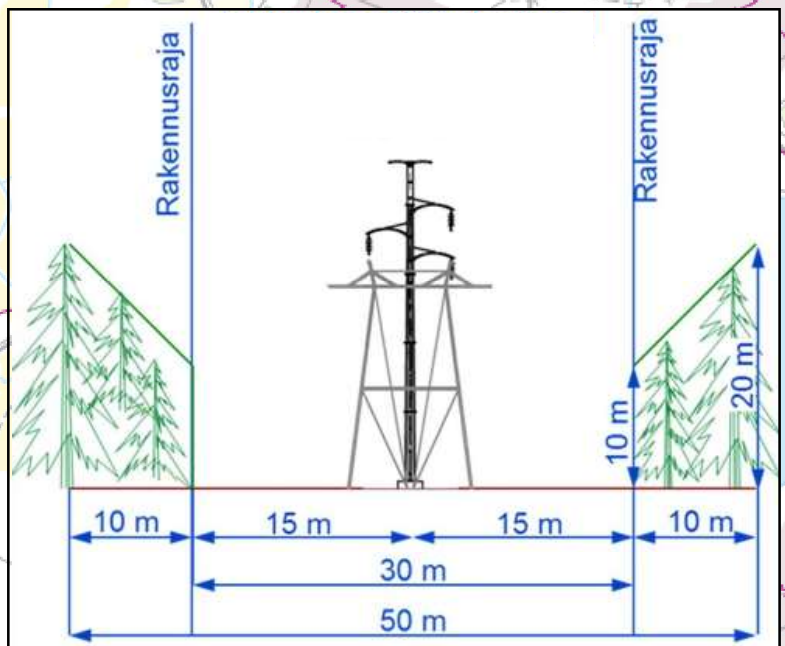


**Gasum**  
 Rakennusten ryhmittely:  
**A** - Kokoontumistilat, asuinkerrostalot, kemikaalilaitokset  
**B** - Pientalot, konttorit, työtilat

Maakaasuputkien DN150 ja DN200 suojaetäisyysvaatimus:  
 Ryhmä **A** - 10 m  
 Ryhmä **B** - 5 m

Paineenvähennysaseman suojaetäisyysvaatimus (mitataan paineenvähennysasemalla suojarakennuksesta ja venttiili- ja kaavinasemalla uloimmasta venttiilistä tai kaavinloukusta):  
 Ryhmä **A** - 50 m  
 Ryhmä **B** - 25 m  
**Liikenneväylät** - 25 m

Putkilinjalla on säilytettävä näköyhteys merkintäpylväältä toiselle.



Maakaasuputki  
 Gasum

Kaukolämpöverkko  
 Valkeakosken Energia

Kaukolämpöverkoston  
 kattavuus kaava-alueella

Sähköjohto 110 kW  
 Fingrid



**VALKEAKOSKI**  
 Keskustan osayleiskaava  
 Ehdotus 29.5.2020  
 Liitekartta 4

**TEKNISET VERKOT**

500 m