

YHDYSKUNTAILMAN KUUKAUSIRAPORTTI



Valkeakosken kaupunki
ympäristöpalvelut
PL 20 (Sääksmäentie 2)
37601 VALKEAKOSKI

ELOKUU 2011

Yhteenveto ilman laadusta:

TRS-yhdisteiden toiseksi suurin vuorokausiarvo terveystieteiden mittauspisteessä oli 12 % ohjearvosta $10 \mu\text{g}/\text{m}^3$. Ohjearvo ei ylittynyt.

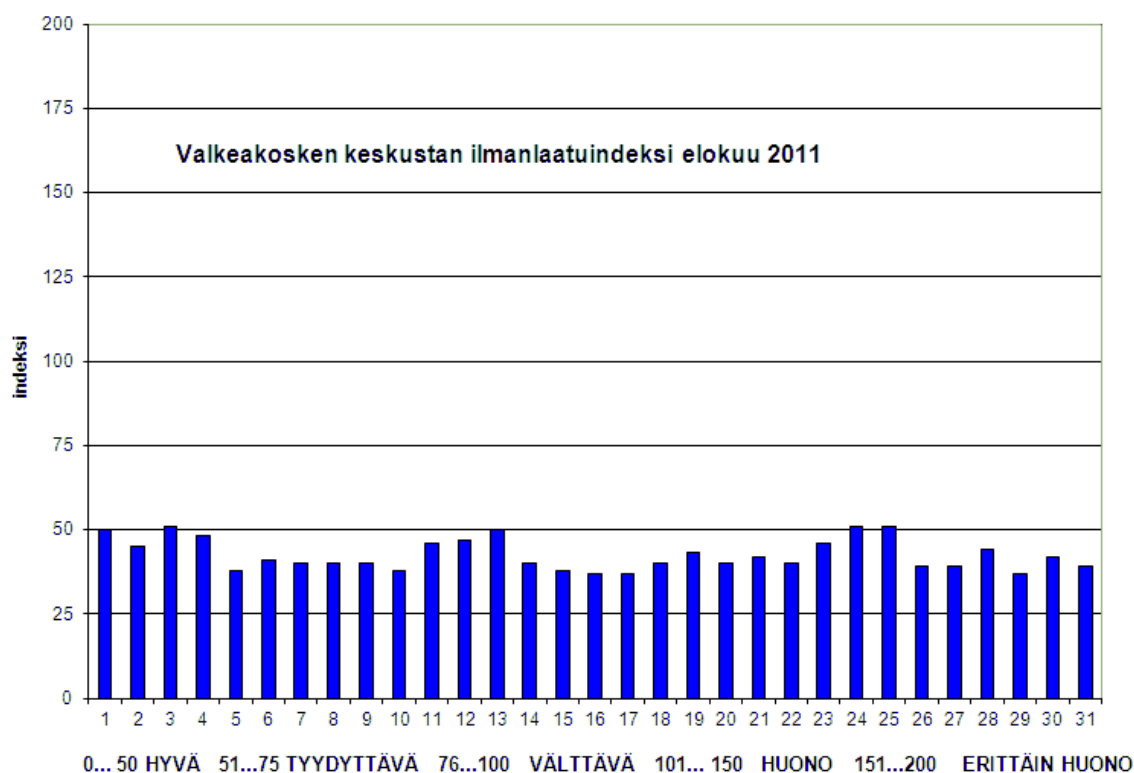
Hengitettävien hiukkasten PM_{10} toiseksi suurin vuorokausiarvo tekonurmikentän mittauspisteessä oli $18 \mu\text{g}/\text{m}^3$. Ohjearvo ($70 \mu\text{g}/\text{m}^3$) ei ylittynyt.

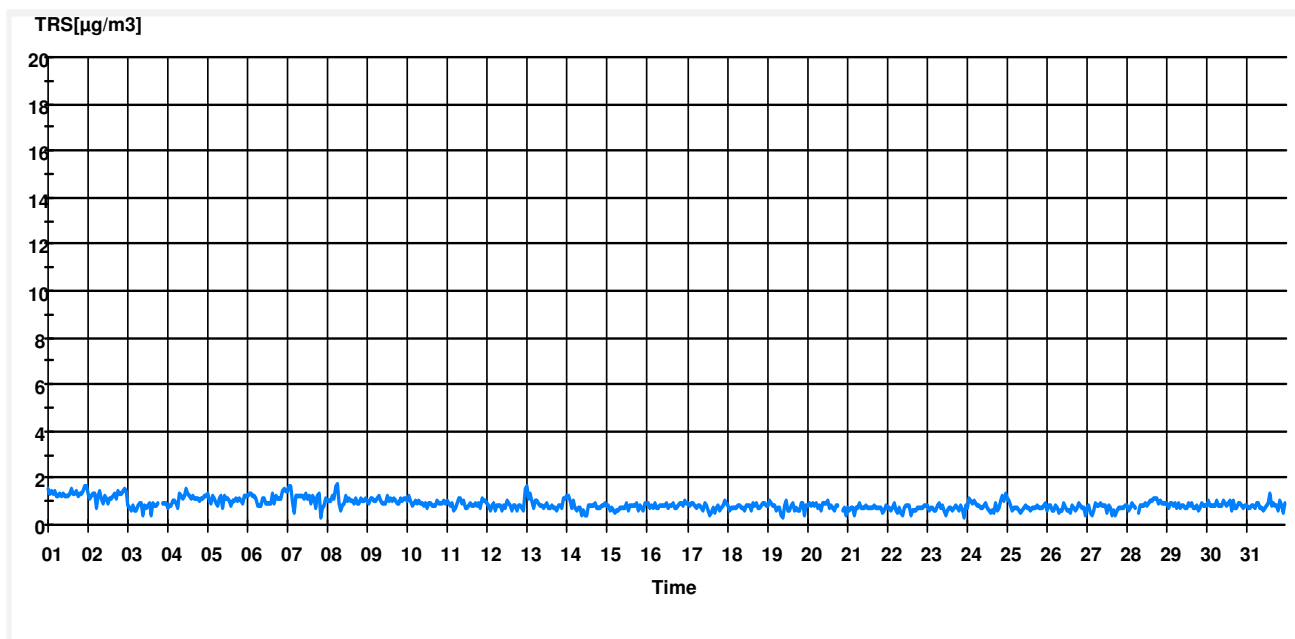
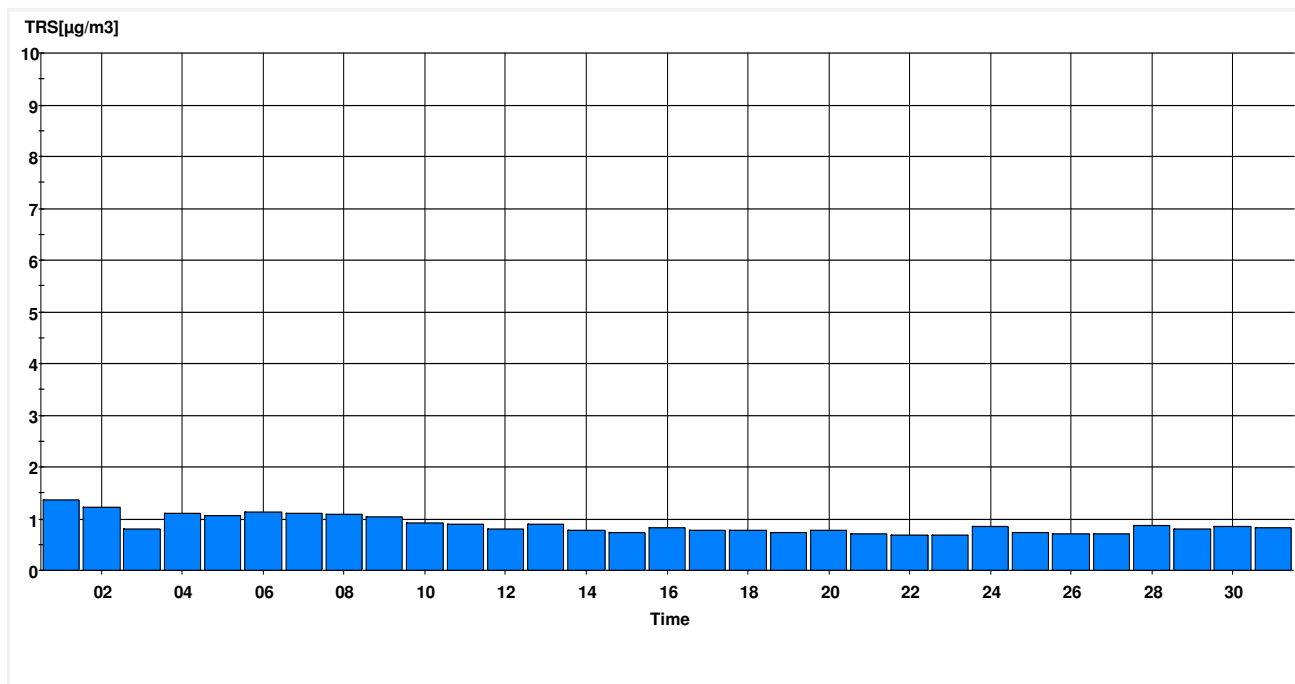
Rikkidioksidin SO_2 mittaustuloksia ei saatu laitevian takia.

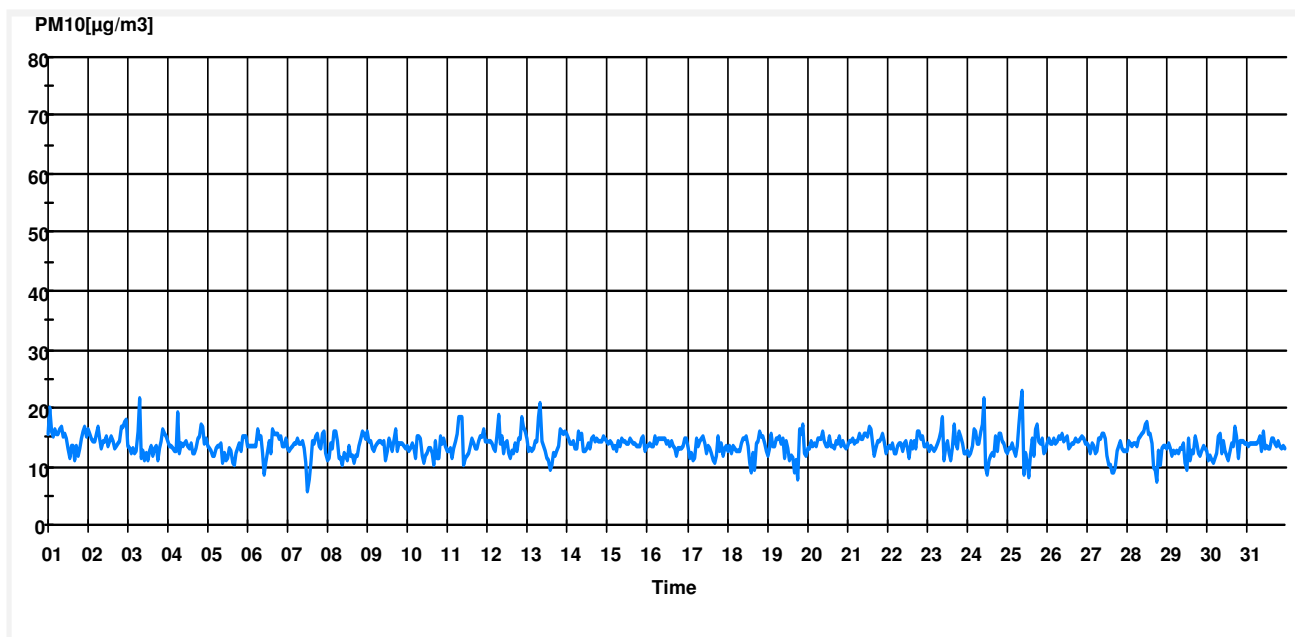
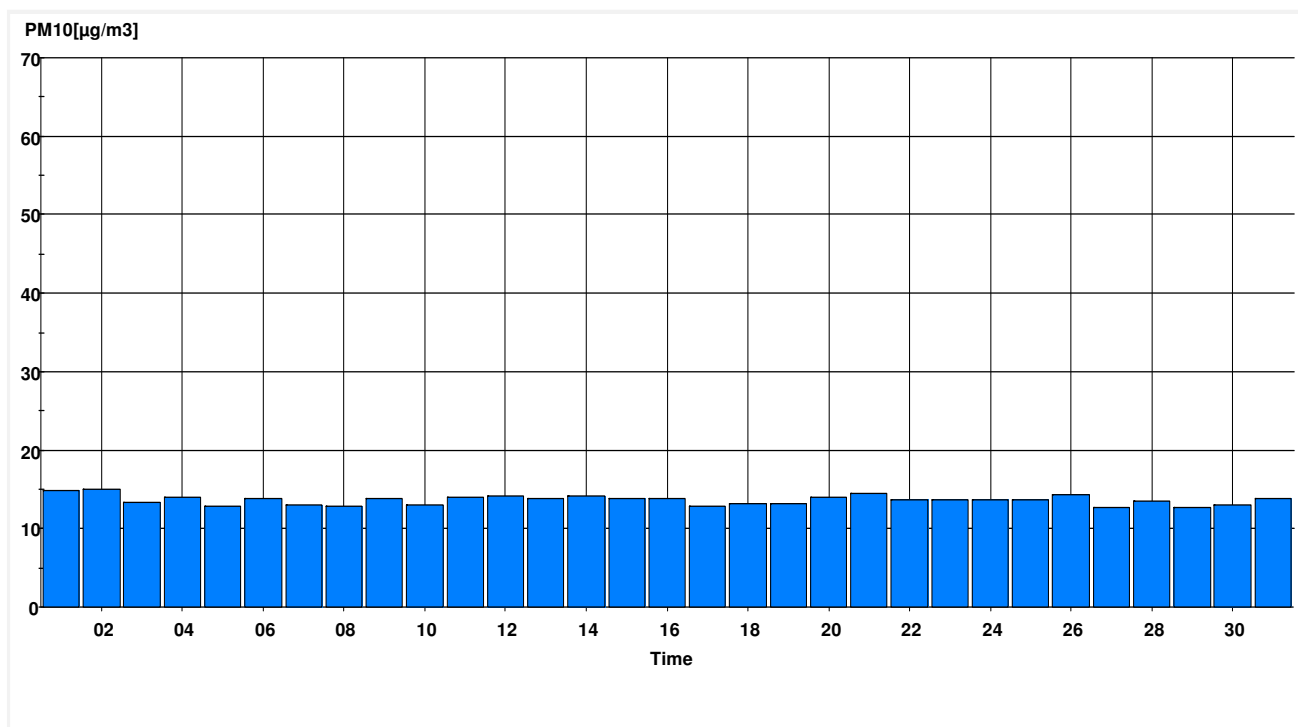
Typpidioksidin NO_2 tuntiarvo terveystieteiden mittauspisteessä oli 16% ohjearvosta $150 \mu\text{g}/\text{m}^3$ ja vuorokausiarvo 18 % ohjearvosta $70 \mu\text{g}/\text{m}^3$. Ohjearvot eivät ylittyneet.

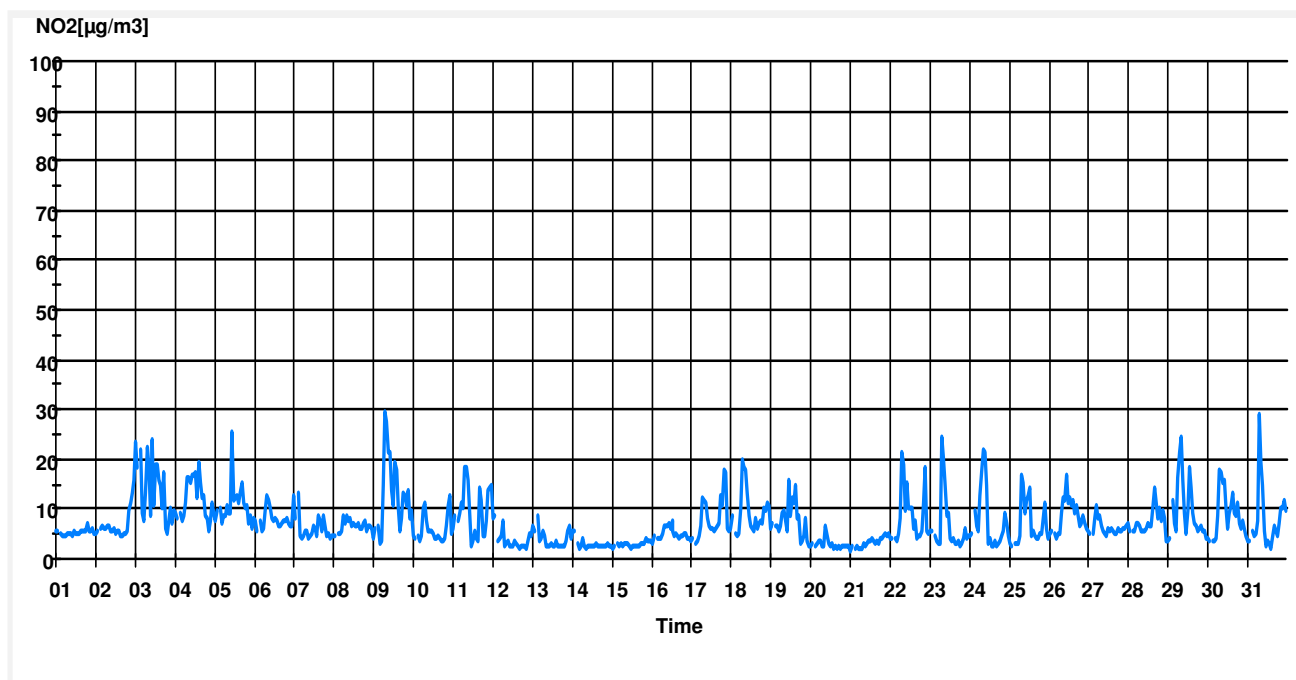
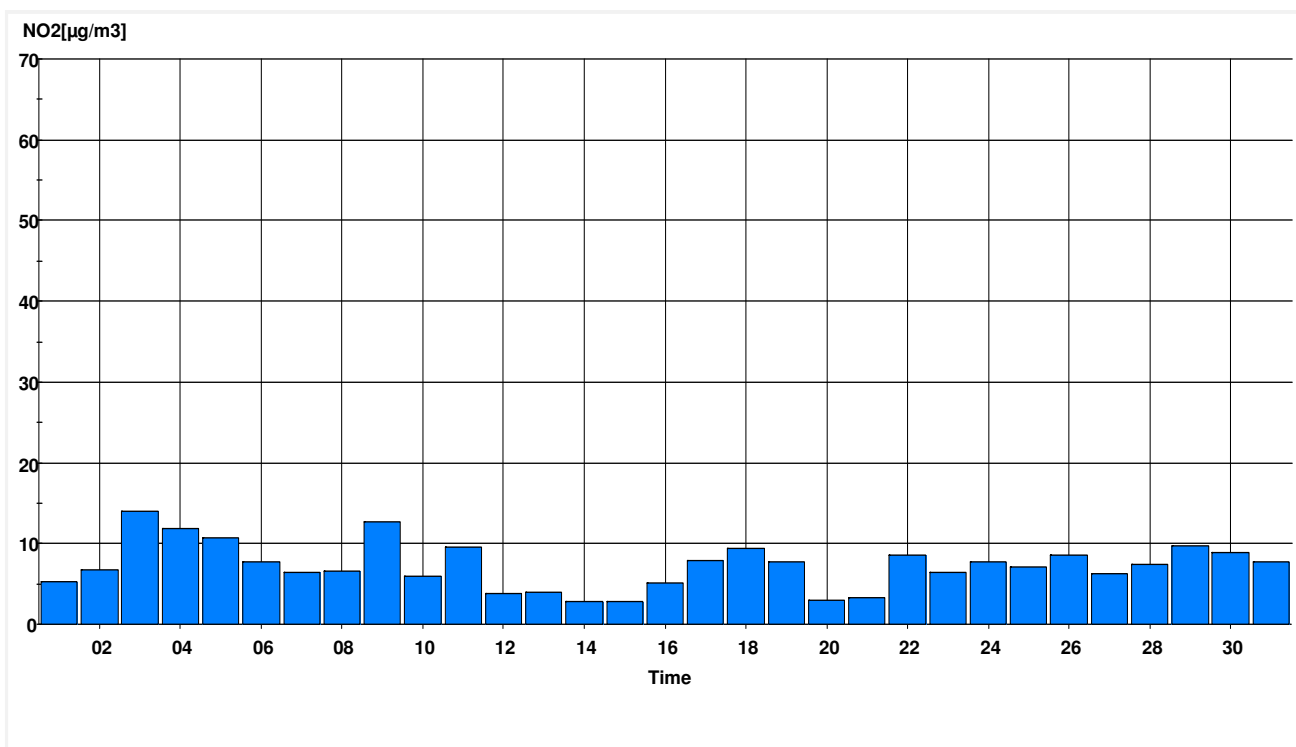
Elokuun keskilämpötila oli $16,8 \text{ }^\circ\text{C}$. Ajanjakson tuulensuunnat olivat koillisesta 17 % ja itä – etelä sektorilta 16 %.

Ilmanlaatuindeksin mukaan ilmanlaatu elokuussa oli koko kuussa hyvää poikkeuksena 3., 24. ja 25. päivä, jolloin hiukkaspitoisuus nosti indeksiä tyydyttäväksi.



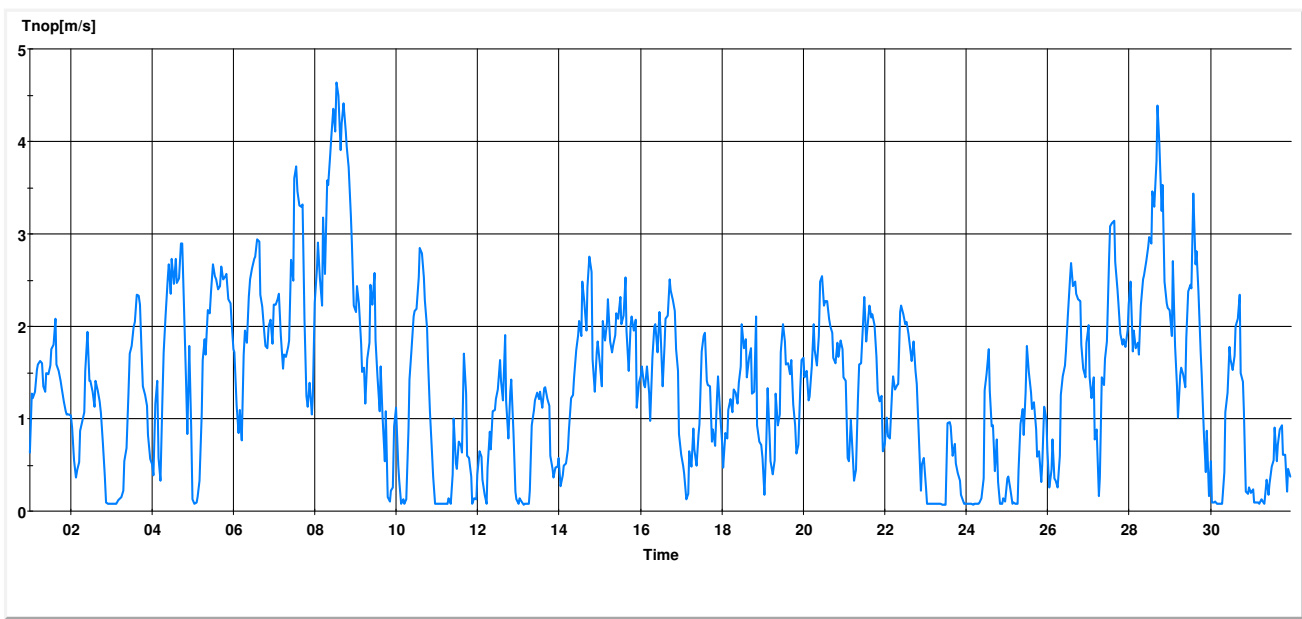
TRS[$\mu\text{g}/\text{m}^3$] Monthly Report Terveyskeskus 08.2011 Interval 1 HourTRS[$\mu\text{g}/\text{m}^3$] Monthly Report Terveyskeskus 08.2011 Interval 24 Hour

PM10[$\mu\text{g}/\text{m}^3$] Monthly Report Tekonurmi 08.2011 Interval 1 Hour**PM10[$\mu\text{g}/\text{m}^3$] Monthly Report Tekonurmi 08.2011 Interval 24 Hour**

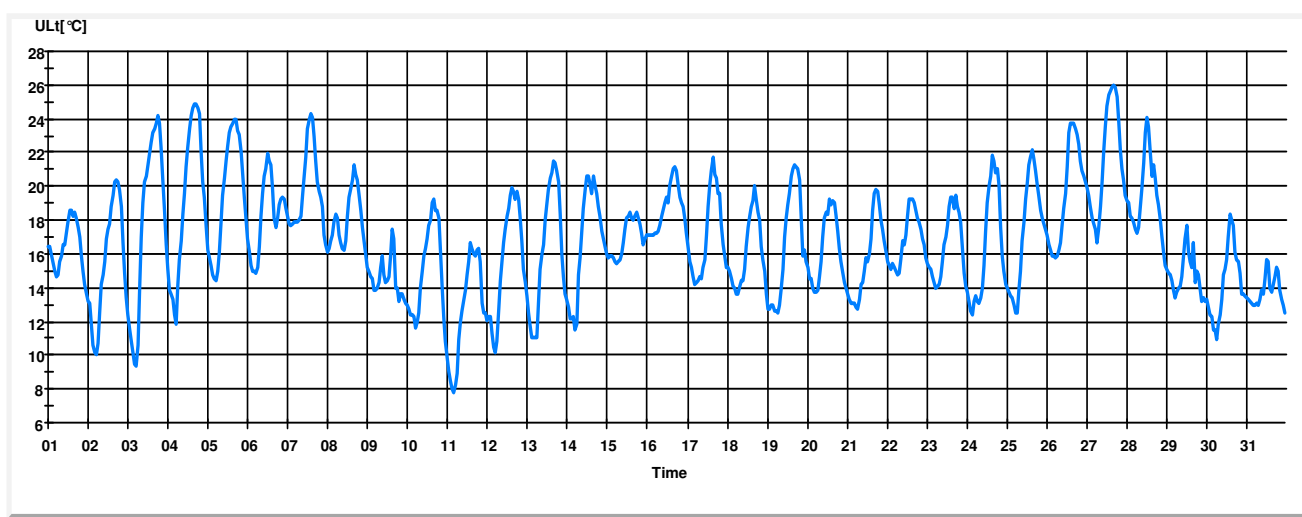
NO₂[μg/m³] Monthly Report Terveyskeskus 08.2011 Interval 1 Hour**NO₂[μg/m³] Monthly Report Terveyskeskus 08.2011 Interval 24 Hour**

| Date | Time | Terveys keskus TRS µg/m3 | Tekonurmi PM10 µg/m3 | Tekonurmi PM10Press atm | Terveys keskus Tsuu ° | Terveys keskus Tnop m/s | Terveys keskus ULt °C | Terveys keskus SO2 µg/m3 | Terveys keskus NO2 µg/m3 |
|--------------------|-------|-----------------------------------|----------------------------|-------------------------------|--------------------------------|----------------------------------|--------------------------------|-----------------------------------|-----------------------------------|
| 01.08.11 | 24:00 | 1.4 | 14.8 | 0.99 | 46 | 1.4 | 16.4 | | 5.3 |
| 02.08.11 | 24:00 | 1.2 | 15 | 0.996 | 34 | 0.9 | 15.5 | | 6.8 |
| 03.08.11 | 24:00 | 0.8 | 13.4 | 0.997 | 246 | 1 | 17.8 | | 14 |
| 04.08.11 | 24:00 | 1.1 | 14.1 | 0.992 | 231 | 1.8 | 19.1 | | 11.9 |
| 05.08.11 | 24:00 | 1.1 | 12.8 | 0.988 | 227 | 1.8 | 19.5 | | 10.7 |
| 06.08.11 | 24:00 | 1.1 | 13.8 | 0.981 | 182 | 2 | 18.3 | | 7.7 |
| 07.08.11 | 24:00 | 1.1 | 13 | 0.975 | 213 | 2.2 | 19.8 | | 6.4 |
| 08.08.11 | 24:00 | 1.1 | 12.9 | 0.969 | 207 | 3.5 | 18 | | 6.6 |
| 09.08.11 | 24:00 | 1 | 13.8 | 0.972 | 183 | 1.4 | 14.6 | | 12.7 |
| 10.08.11 | 24:00 | 0.9 | 13 | 0.976 | 274 | 1.3 | 15 | | 5.9 |
| 11.08.11 | 24:00 | 0.9 | 14 | 0.979 | 311 | 0.4 | 12.7 | | 9.5 |
| 12.08.11 | 24:00 | 0.8 | 14.2 | 0.985 | 33 | 0.9 | 15.6 | | 3.8 |
| 13.08.11 | 24:00 | 0.9 | 13.8 | 0.99 | 44 | 0.7 | 16.2 | | 3.9 |
| 14.08.11 | 24:00 | 0.8 | 14.2 | 0.993 | 59 | 1.5 | 16.7 | | 2.9 |
| 15.08.11 | 24:00 | 0.7 | 13.8 | 0.992 | 81 | 1.9 | 16.9 | | 2.9 |
| 16.08.11 | 24:00 | 0.8 | 13.8 | 0.988 | 87 | 1.7 | 18.6 | | 5.1 |
| 17.08.11 | 24:00 | 0.8 | 12.9 | 0.987 | 286 | 0.9 | 17 | | 8 |
| 18.08.11 | 24:00 | 0.8 | 13.2 | 0.986 | 265 | 1.3 | 16 | | 9.3 |
| 19.08.11 | 24:00 | 0.7 | 13.1 | 0.986 | 204 | 1.1 | 16.5 | | 7.7 |
| 20.08.11 | 24:00 | 0.8 | 14 | 0.984 | 58 | 1.8 | 16.2 | | 2.9 |
| 21.08.11 | 24:00 | 0.7 | 14.5 | 0.99 | 116 | 1.4 | 15.7 | | 3.2 |
| 22.08.11 | 24:00 | 0.7 | 13.7 | 0.99 | 135 | 1.4 | 16.8 | | 8.6 |
| 23.08.11 | 24:00 | 0.7 | 13.7 | 0.992 | 58 | 0.3 | 16.4 | | 6.5 |
| 24.08.11 | 24:00 | 0.8 | 13.7 | 0.995 | 39 | 0.5 | 16.4 | | 7.7 |
| 25.08.11 | 24:00 | 0.7 | 13.7 | 0.996 | 123 | 0.7 | 17.3 | | 7 |
| 26.08.11 | 24:00 | 0.7 | 14.3 | 0.994 | 143 | 1.5 | 19.6 | | 8.6 |
| 27.08.11 | 24:00 | 0.7 | 12.7 | 0.99 | 155 | 1.8 | 21.5 | | 6.3 |
| 28.08.11 | 24:00 | 0.9 | 13.6 | 0.982 | 166 | 2.7 | 19.4 | | 7.5 |
| 29.08.11 | 24:00 | 0.8 | 12.7 | 0.981 | 178 | 1.8 | 14.8 | | 9.7 |
| 30.08.11 | 24:00 | 0.8 | 13.1 | 0.976 | 161 | 0.9 | 14.2 | | 8.8 |
| 31.08.11 | 24:00 | 0.8 | 13.8 | 0.977 | 30 | 0.4 | 13.8 | | 7.8 |
| K-ARVO | | 1.0 | 13.6 | 0.986 | | 1.4 | 16.8 | #JAKO/0! | 7.3 |
| MAX | | 1.4 | 15 | 0.997 | | 3.5 | 21.5 | 0 | 14 |
| MIN | | 0.7 | 12.7 | 0.969 | | 0.3 | 12.7 | 0 | 2.9 |
| YLI 10 µg / 70 µg | | 0 | 0 | | | | | | |
| 2. SUURIN | | 1.2 | 14.8 | | | | | #LUKU! | 12.7 |
| TUNTIA. 99 %-PISTE | | | | | | | | #LUKU! | 23.28 |
| VALIDITEETTI | | 99 | 100 | 100 | 100 | 100 | 100 | 0 | 96 |
| VRK OHJEA:STA | | 12 % | 21 % | | | | | #LUKU! | 18 % |
| TUNTI OHJEA:STA | | | | | | | | #LUKU! | 16 % |
| TRS 0...3 µg/m3 | | 29 | | | | | | | |
| TRS 3...9 µg/m3 | | 2 | | | | | | | |
| TRS yli 9 µg/m3 | | 0 | | | | | | | |
| PM10 yli 50 µg/m3 | | | 0 | | | | | | |

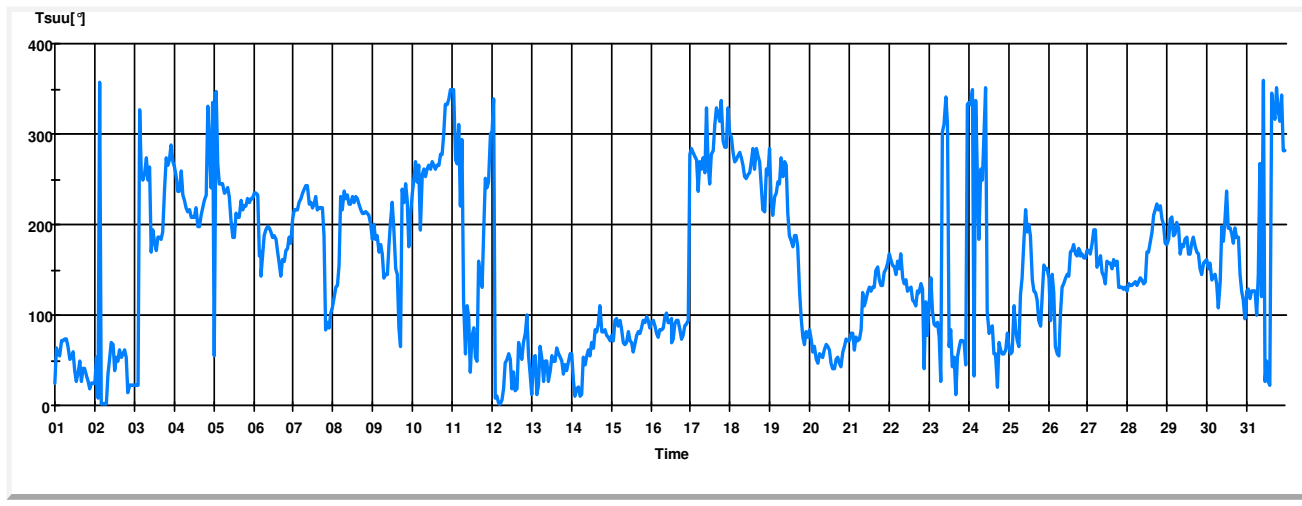
Tnop[m/s] Monthly Report Terveyskeskus 08.2011 Interval 1 Hour



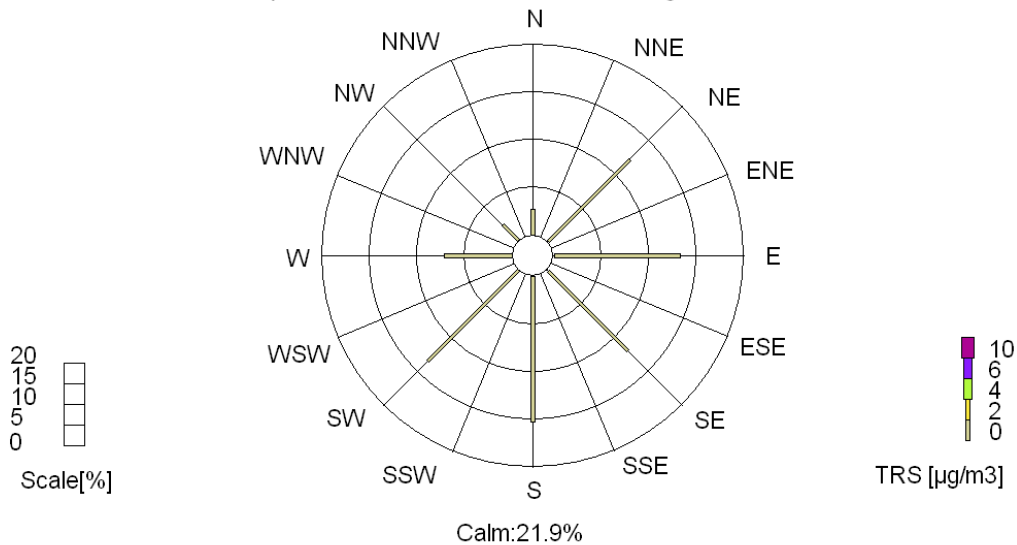
ULt[°C] Monthly Report Terveyskeskus 08.2011 Interval 1 Hour



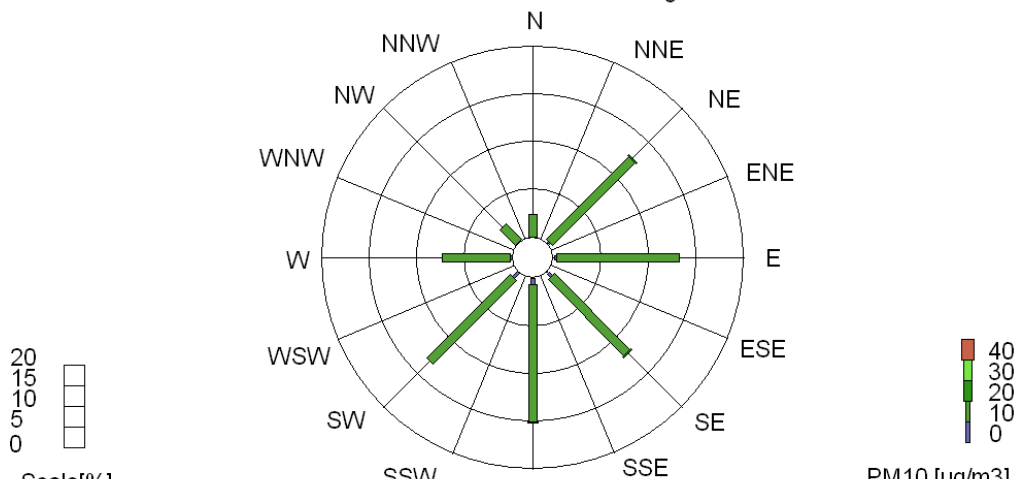
Tsuu[°] Monthly Report Terveyskeskus 08.2011 Interval 1 Hour



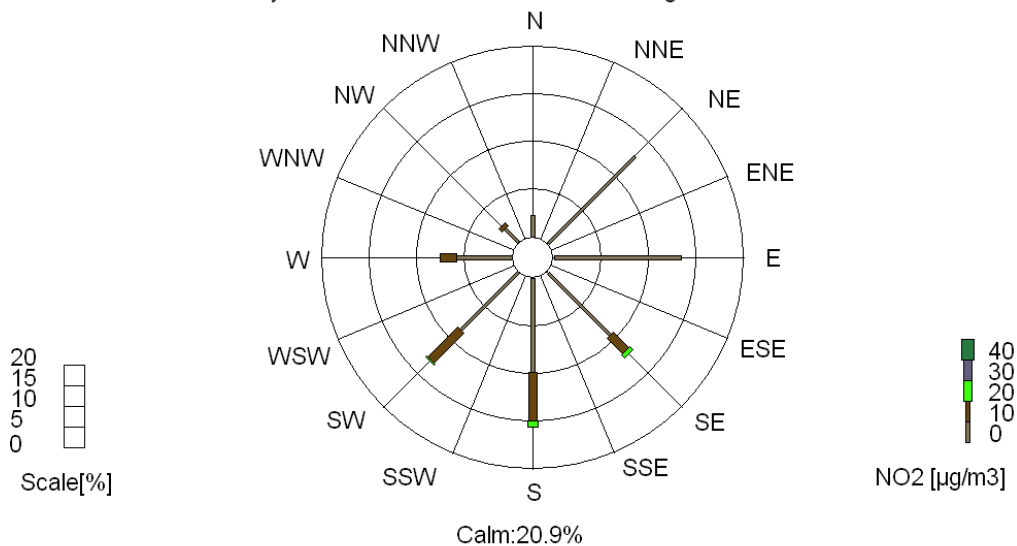
Monthly Pollution Rose Terveyskeskus elokuu 2011
 Station:Terveyskeskus Avg:1 Hour



Monthly Pollution Rose Tekonurmi elokuu 2011
 Station:Tekonurmi Avg:1 Hour



Monthly Pollution Rose Terveyskeskus elokuu 2011
 Station:Terveyskeskus Avg:1 Hour



Monthly Wind Rose Terveyskeskus elokuu 2011
Station:Terveyskeskus Avg:1 Hour

