

Lintulan asemakaava Valkeakoski

Rakennustapaohjeet
Asuntomessualue
16.3.2007

Kortteli 7
Kortteli 8
Kortteli 9, tontit 1, 2, 3

Teema: PERINNE

Erityispiirteet

Rakennusten ulkonäkö ja arkkitehtuuri perustuu perinteiseen rakentamistapaan. Korttelissa 7 asuinrakennusten kerrosluku voi vaihdella välillä I u 1/2 - I u 3/4. Muissa kortteleissa kerrosluku voi vaihdella välillä I - II.

Rakennuksen sijoitus tontille

Rakennus sijoitetaan tontilla pääsääntöisesti eri kohtaan ja eri suuntaisesti kuin viereisten tonttien rakennukset. Viereinen illustraatio havainnollistaa tämän periaatteen mukaista asuinympäristöä. Asuinrakennuksen lisäksi suositellaan rakennettavaksi pihapiiriä muodostavia piharakennuksia.

Rakennuksen sovittaminen maastoon

Tontin pinnanmuodostuksen perusolosuhteita ei tule merkittävästi muuttaa. Kaltevilla rakennuspaikoilla lattiatasot porrastetaan maaston pinnanmuodostusta mukailleen. Asuinrakennuksen sokkelikorkeuden tulee pääsääntöisesti olla vähintään 60 cm.

Julkisivumateriaalit ja -värit

Rakennusten pääjulkisivumateriaali on puu tai rapattu kiviaines. Julkisivuväreinä käytetään perinteisen historiallisen pientalorakentamisen värisävyjä. Esimerkkivärit ovat nähtävissä kaupungin rakennusvalvontatoimistossa. Päävärinä käytetään mieluiten eri väriä, kuin viereisten tonttien rakennuksissa.

Katto

Kattotyyppi on harjakatto. Korttelissa 7 sallitaan myös mansardikatto. Katon harjan suuntaus ja materiaali on vapaasti valittavissa. Katon väri on mattapintainen tumma harmaa, tumma ruskea tai musta. Asuinrakennuksen katon kaltevuuden tulee pääsääntöisesti olla vähintään 1:2 ja enintään 1:1,2. Asuinrakennuksessa voi vähäisessä määrin olla myös loivempia katon osia.

Sisäänkäynnit

Rakennuksen pääsisäänkäynti toteutetaan selkeästi erottavana ja ympäristöön näkyvänä. Suunnitelmissa esitetään yhden sisäänkäynnin muuttaminen tarvittaessa esteettömäksi. Kuistien ja katosten rakentamista suositellaan.

Varusteet

Jätesäiliöt sijoitetaan aitaukseen tai katokseen tai ne maisemoidaan pensasistutuksilla.

Autotallit ja piharakennukset

Toteutetaan pääsääntöisesti erillisinä, asuinrakennuksesta irrotettuina rakennuksina. Rakennuksen runkosyvyys on enintään 6,5 m. Autotallin ovea ei sijoiteta kadun puolelle, jos autotalli sijaitsee tontin reunassa katualueen vieressä.

Rakennusten katon kaltevuus sama tai loivempi kuin asuinrakennuksessa.

Tontin rajaaminen

Pitkät ja suoraviivaiset aidat tai pensasistutukset tontin reunoilla eivät kuulu kylämäiseen ympäristöön. Vaikutuksiltaan kylämäisyyttä vahvistava tontin rajaamisen tapa on käyttää erityyppisiä rajaamisen tapoja samanaikaisesti. Tontin rakennusten keskinäisellä ryhmittelyllä, lyhyillä rakennuksiin yhdistyville katoksilla ja aidoilla sekä pensasryhmillä on muodostettavissa tontille suojaisia paikkoja

Kasvillisuus

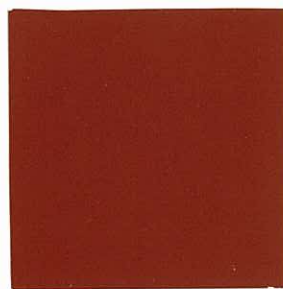
Istutukset muotoillaan ryhmiä suoraviivaisten rivien sijaan. Istutettavissa puulajeissa tulee välttää kasvutapansa tai lehdistön värinsä puolesta kovin huomiota herättäviä lajeja (esim. terijoensalava, pylväshaapa, verivaahtera, hopeapaju ja kuusi). Samoin kannattaa välttää kovin suurikokoisiksi puiksi kasvavia ja siten voimakkaasti varjostavia lajeja, kuten poppeleita, tammea, metsävaahtera, ja havupuista siperianpihtaa, sembra- ja makedonianmäntyä. Kokonsa, kasvutapansa ym. ominaisuuksien puolesta alueelle suositeltavia puulajeja ovat havupuista serbiankuusi (Picea omorika) ja metsämänty (Pinus sylvestris), sekä lehtipuista koti- ja suomenpihlaja (Sorbus aucuparia ja S. hybrida), pilvikirsikka (Prunus pensylvanica) sekä edellisiä enemmän tilaa vaativa rauduskoivu (Betula pendula). Voimakkaasti muotoon leikatut pensasaidat soveltuvat huonosti alueelle.

**Lintulan asemakaava
Valkeakoski**

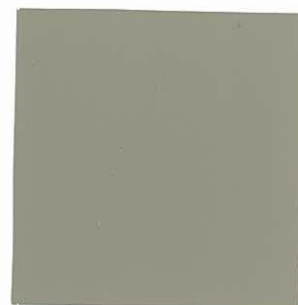
**Esimerkkivärit
Asuntomessualue
27.4.2007**

**Kortteli 7
Kortteli 8
Kortteli 9, tontit 1, 2, 3**

Teema: PERINNE



534 X



560 X



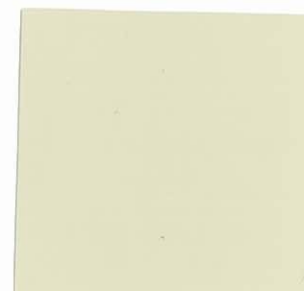
602 X



547 X



577 X



514 X



511 X



507 X

värikoodit Tikkurilan talomaalivärikartasta