



Lintulan asemakaava Valkeakoski

Rakennustapaohjeet
Asuntomessualue
27.3.2007

Kortteli 5

Teema: MODERNI

Erityispiirteet

Rakennuspaikat sijoittuvat pääosin jyrkkään rinteeseen. Asuinrakennukset jäsenetään ja sijoitetaan rinteeseen maan pinnan kaltevuuden mukaisesti porrastuen. Rakennusten arkkitehtuuri on modernia, perustuen nykyarkkitehtuurin muotokieleen.

Rakennuksen sovittaminen maastoon

Tontin pinnanmuodostuksen perusolosuhteita ei tule merkittävästi muuttaa. Rakennuksen sokkelikorkeuden tulee pääsääntöisesti olla vähintään 60 cm. Kaltevilla rakennuspaikoilla lattiatasot porrastetaan maaston pinnanmuodostusta mukailleen. Modernin arkkitehtuurin keinoin sisältyvät terassitasot ja tukimuurit ovat mahdollisia.

Julkisivumateriaalit ja -värit

Rakennusten pääjulkisivumateriaali ja -väri on vapaasti valittavissa. Julkisivuväreinä käytetään rakennusten moderniin olemukseen soveltuvia värisävyjä. Esimerkivärit ovat nähtävissä kaupungin rakennusvalvontatoimistossa.

Katto

Kattotyyppi on pulpettikatto, tasakatto tai harjakatto. Katon lappeen suuntaus ja materiaali on vapaasti valittavissa. Katon väri on mattapintainen tumma harmaa, tumma ruskea tai musta.

Sisäänkäynnit

Rakennuksen pääsisäänkäynti toteutetaan selkeästi erottavana ja ympäristöön näkyvänä. Suunnitelmissa esitettävä yhden sisäänkäynnin muuttaminen tarvittaessa esteettömäksi. Kuidtien ja katosten rakentaminen on suositeltavaa.

Varusteet

Jättesäiliöt sijoitetaan aitaukseen tai katokseen tai ne maisemoidaan pensasistutuksilla.

Autotallit ja piharakennukset

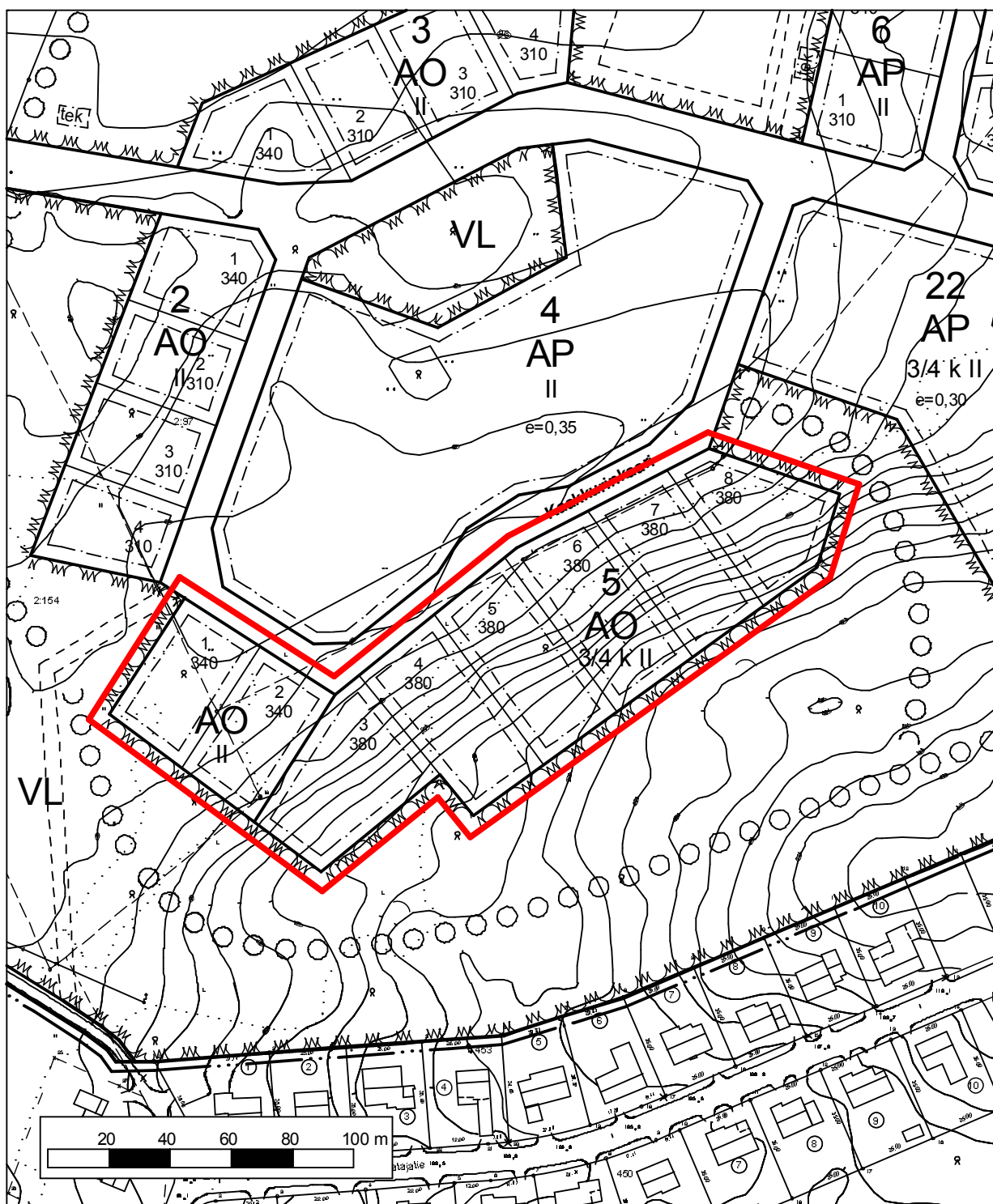
Rakennukset voidaan osittain upottaa rinteeseen, ja niiden kattotasoja on mahdollista hyödyntää ulkoterasseina.

Tontin rajaaminen

Vaikutuksiltaan kylämäisyyttä vahvistava tontin rajaamisen tapa on käyttää erityyppisiä rajaamisen tapoja samanaikaisesti. Tontin rakennusten keskinäisellä ryhmittelyllä, lyhyillä rakennuksiin yhdistyville katoksilla ja aidoilla sekä pensasryhmillä on muodostettavissa tontille suojaisia paikkoja. Tontin katualueen vastaista reunaa on mahdollista rajata pihatason porrastamiseen, autotalleihin ja nykyarkkitehtuuriin sisältyvillä muureilla. Yhtenäinen, katualueeseen rajoittuva muuri on pituudeltaan enintään kaksi kolmasosaa tontin kadun puoleisen sivun leveydestä.

Kasvillisuus

Pääosin jyrkällä pohjoisrinteellä olevat tontit ovat varjoisia, minkä takia istutusten suunnitteluun on syytä kiinnittää erityistä huomiota. Puuistutuksissa kannattaa käyttää varjossa viihtyviä ja melko pienikokoisiksi kasvavia lajeja, kuten havupuista serbiankuusta (*Picea omorika*) ja lännenhemlockia (*Tsuga heterophylla*), japanimarjakuusta (*Taxus cuspidata*) sekä lehtipuista pihlajia (*Sorbus-suku*) ja piivikirsikkaa (*Prunus pensylvanica*). Myös kapealatvaisten puiden, kuten pylväshaavan, kartiopihlajan ja -tujan käyttö on mahdollista ja suotavaakin.



Lintulan asemakaava
Valkeakoski

Esimerkkivärit
Asuntomessualue
27.4.2007

Kortteli 5

Teema: **MODERNI**



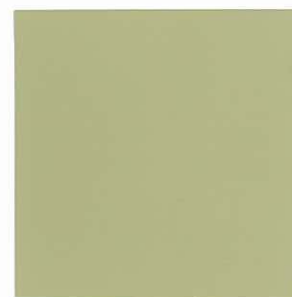
619 X



505 X



598 X



587 X



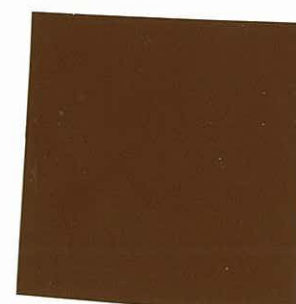
607 X



508 X



565 X



541 X

värikoodit Tikkurilan talomaalivärikartasta