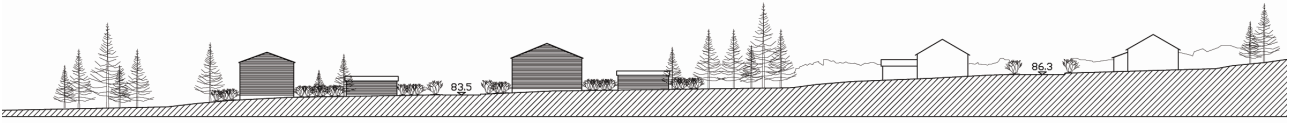


Rakentamistapaohjeet

Antinpuiston asemakaavamuutos



Nämä rakentamistapaohjeet vahvistuvat Antinpuiston asemakaavamuutoksen mukana.



Kortteli 311

Tontit	1 - 6
Kaavamerkintä	AO-1
Asuinrakennuksen kerrosluku	lu3/4
Talousrakennuksen kerrosluku	I
Asuinrakennuksen kerrosala	220 m²
Talousrakennuksen kerrosala	35 m²

Rakentamisen tulee sopeutua olemassa olevaan rakennettuun ympäristöön.

Rakennukset

Asuinrakennukset yksiasuntoisia.

Sijoittuminen tontille

Nuoli osoittaa rakennusalueen rajan, johon päämassan ulkoseinä tulee rakentaa kiinni.

Rakennusala, jolle on merkitty ku, saa rakentaa kuistin tai erkkerin. Kuisti tai erkkeri saa olla enintään puolet sen julkisivun pituudesta, jolle se sijoittuu.

Asuinrakennusten muoto

Rakennuksen päämassan tulee olla muodoltaan I u 2/3. Rakennuksen päämassalla tulee olla yksi yhtenäinen vesikatto katua kohti olevalla julkisivulla.

Rakennuksen päämassan tulee olla suorakaitteen mallinen, ja rakennuksen päämassaan liittyvien rakennusmassojen osien (kuistit, erkkerit yms. rakennuksen kokonaiskorkeutta matalammat, erillisen vesikaton vaativat rakennusmassan osat) tulee olla suorakulmaisia ja niiden tulee olla kohtisuorassa tai samansuuntaisia päämassan kanssa.

Asuinrakennuksen päämassan runkosyvyys saa olla enintään 10,0 metriä.

Rakennuksen päätyyn tuleva kuisti, erkkeri tai parveke saa olla enintään puolet päädyn leveydestä.

Talousrakennusten muoto

Rakennuksen muoto tulee olla suorakaide ja rakennuksessa tulee olla yksi yhtenäinen vesikatto. Kattokaltevuus tulee olla, loivempi kuin päärakennuksessa, välillä 1:4–1:6.

Talousrakennuksen runkosyvyys saa olla enintään 6,5 metriä.

Julkisivut

Asuinrakennusten kadunpuoleisen julkisivun korkeus maanpinnasta saa olla enintään 5,5

metriä (julkisivupinnan ja vesikaton leikkauspiste).

Koko kadunpuoleisen julkisivun helmaverhoilun alin linja tulee olla koko matkaltaan samassa vaakatasossa.

Rakennusten julkisivumateriaalina tulee olla puu tai rappaus. Puujulkisivupinnan tekstuuriin tulee olla vaakasuuntainen (vaakalaudoitus/-rimoitus/-levytys; esim. vaneri). Ikkunalasituksen lisäksi julkisivuissa saa käyttää enintään kahta päämateriaalia. Yksityiskohdiltaan julkisivun tulee olla moderni.

Tontin kaikki rakennukset tulee toteuttaa peittomaalattuna samoja tai toisiinsa sopivia pintamateriaaleja käyttäen väriytsuunnitelman mukaan.

Julkisivujen väriyksessä tulee käyttää vaaleita, murrettuja sävyjä ruskeasta, keltaisesta ja harmaasta, sekä luonnonvalkoista. Julkisivujen pääväriyksessä saa käyttää enintään kahta eri väriä (katso värimallit). Sokkelin, ovilevyn, ovi- ja ikkunakarmien sekä räystäslaudoituksien tulee olla väriykseltään tummempia kuin julkisivun pääsävy (katso värimallien tehostevärit).

Katto

Kattokaltevuus tulee olla välillä 1:2–1:2,5. Katon räystäiden tulee olla avonaiset ja leveys (julkisivupinnan ylittävä vesikaton osa) saa enimmillään olla 400 mm. Vesikatteen pintamateriaalin tulee olla tumma väriykseltään (tummanruskea, mattamusta tai tummanharmaa) väriytsuunnitelman mukaan.

Kadun puolen kuistien ja erkkerien katon tulee olla päälapteen suuntainen.

Pihat

Pihat tulee aidata tontin kaikilta rajoilta vapaasti kasvavalla pensasaidalla. Niillä alueilla, joissa korttelien/tonttien rajat yhtyvät, voidaan

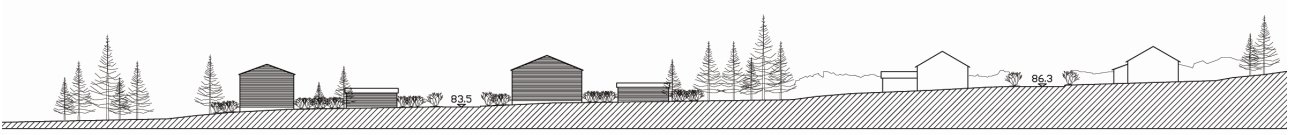
aitaaminen suorittaa myös ympäristön rakenteisiin luontuvalla puuaidalla. Puuaitauksien väriyksen tulee olla rakennusten väriykseseen soveltuva, ei kuitenkaan valkoinen.

Aidannekasvillisuutena voidaan käyttää (matalia), keskikorkeita, korkeita tai pienien lehtipuulajien ja maanpeitepensaiden yhdistelmiä. Aidannekasvillisuuden valinnoissa tulisi huomioida lähiympäristön vallitseva rantalehtomainen kasvillisuus, jossa esiintyviä kasvilajeja on mahdollista saada myös viljeltyinä taimina.

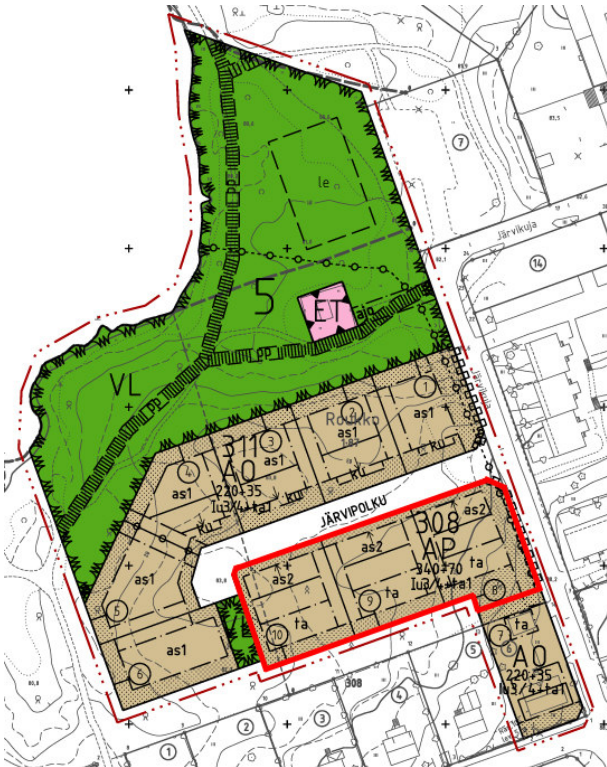
Pihojen pinnoitemateriaaleina tulisi käyttää kasvillisuutta, soraa tai kiveystä. Asfaltointia ei suositella.

Rakentamistapaohjeet

Antinpuiston asemakaavamuutos



Nämä rakentamistapaohjeet vahvistuvat Antinpuiston asemakaavamuutoksen mukana.



Kortteli 308

Tontit	8 - 10
Kaavamerkintä	AP-1
Asuinrakennuksen kerrosluku	lu3/4
Talousrakennuksen kerrosluku	I
Asuinrakennuksen kerrosala	340 m²
Talousrakennuksen kerrosala	70 m²

Rakentamisen tulee sopeutua olemassa olevaan rakennettuun ympäristöön.

Rakennukset

Asuinrakennukset kaksiasuntoisia.

Sijoittuminen tontille

Päärakennus sijoitetaan asemakaavan mukaisesti tontin kadunpuoleiseen reunaan, jolloin asukkaalle tarjoutuu tilaisuus pihan vapaaseen toteutukseen. Asuin- ja talousrakennus toteutetaan erillisinä.

Asuinrakennusten muoto

Rakennuksen päämassalla tulee olla yksi yhtenäinen vesikatto katua kohti olevalla julkisivulla.

Rakennuksen päämassan tulee olla muodoltaan I u 2/3.

Rakennuksen päämassan tulee olla suorakaiteen mallinen, ja rakennuksen päämassaan liittyvien rakennusmassojen osien (kuistit, erkkerit yms. rakennuksen kokonaiskorkeutta matalammat, erillisen vesikaton vaativat rakennusmassan osat) tulee olla suorakulmaisia ja niiden tulee olla kohtisuorassa tai samansuuntaisia päämassan kanssa.

Asuinrakennuksen päämassan runkosyvyys saa olla enintään 10,0 metriä.

Rakennuksen päätyyn tuleva kuisti, erkkeri tai parveke saa olla enintään puolet päädyn leveydestä.

Talousrakennusten muoto

Rakennuksen muoto tulee olla suorakaide ja rakennuksessa tulee olla yksi yhtenäinen vesikatto. Kattokaltevuus tulee olla, loivempi kuin päärakennuksessa, välillä 1:4–1:6.

Talousrakennuksen runkosyvyys saa olla enintään 6,5 metriä.

Julkisivut

Asuinrakennusten kadunpuoleisen julkisivun korkeus maanpinnasta saa olla enintään 5,5 metriä (julkisivupinnan ja vesikaton leikkauspiste).

Koko kadunpuoleisen julkisivun helmaverhoilun alin linja tulee olla koko matkaltaan samassa vaakatasossa.

Rakennusten julkisivumateriaalina tulee olla puu tai rappaus. Puujulkisivupinnan tekstuuriin tulee olla vaakasuuntainen (vaakalaudoitus/-rimoitus/-levytys; esim. vaneri). Ikkunalasituksen lisäksi julkisivuissa saa käyttää enintään kahta päämateriaalia. Yksityiskohdiltaan julkisivut tulee olla moderni.

Tontin kaikki rakennukset tulee toteuttaa peittomaalattuna samoja tai toisiinsa sopivia pintamateriaaleja käyttäen värityssuunnitelman mukaan.

Julkisivujen värityksessä tulee käyttää vaaleita, murrettuja sävyjä ruskeasta ja harmaasta, sekä luonnonvalkoista. Julkisivujen päävärityksessä saa käyttää enintään kahta eri väriä (katso värimallit). Sokkelin, ovilevyn, ovi- ja ikkunakarmien sekä räystäslautoitusten tulee olla väritykseltään tummempia kuin julkisivun pääsävy (katso värimallien tehostevärit).

Katto

Kattokaltevuus tulee olla välillä 1:2–1:2,5. Katon räystäiden tulee olla avonaiset ja leveys (julkisivupinnan ylittävä vesikaton osa) saa enimmillään olla 400 mm. Vesikatteen pintamateriaalin tulee olla tumma väritykseltään (tummanruskea, mattamusta tai tummanharmaa) värityssuunnitelman mukaan.

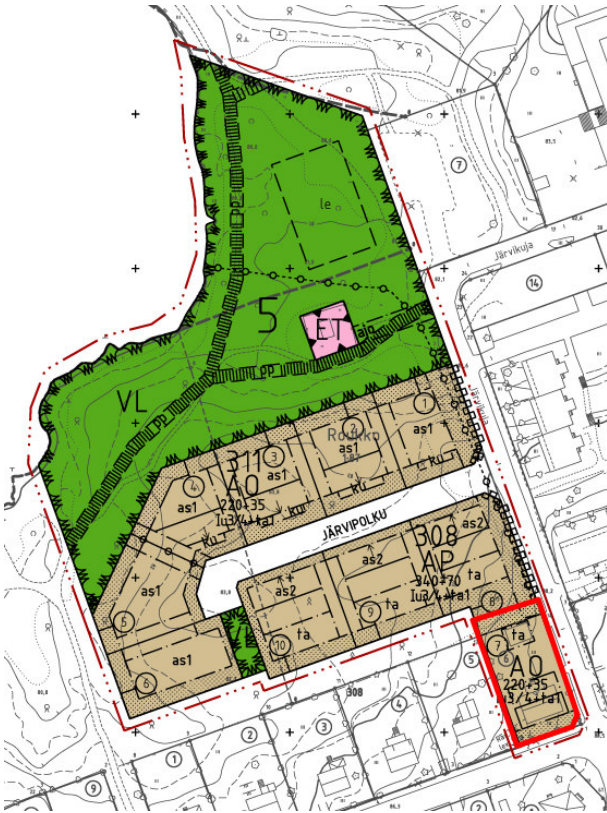
Kadun puolen kuistien ja erkkerien katon tulee olla päälapteen suuntainen.

Pihat

Pihat tulee aidata tontin kaikilta rajoilta vapaasti kasvavalla pensasaidalla. Niillä alueilla, joissa korttelien/tonttien rajat yhtyvät, voidaan aitaaminen suorittaa myös ympäristön rakenteisiin luontuvalla puuaidalla. Puuaitauksien värityksen tulee olla rakennusten väritykseen soveltuva, ei kuitenkaan valkoinen.

Aidannekasvillisuutena voidaan käyttää (matalia), keskikorkeita, korkeita tai pienien lehtipuulajien ja maanpeitepensaiden yhdistelmiä. Aidannekasvillisuuden valinnoissa tulisi huomioida lähiympäristön vallitseva rantalehtomainen kasvillisuus, jossa esiintyviä kasvilajeja on mahdollista saada myös viljeltyinä taimina.

Pihojen pinnoitemateriaaleina tulisi käyttää kasvillisuutta, soraa tai kiveystä. Asfaltointia ei suositella.



Kortteli 308

Tontit	7
Kaavamerkintä	AO-1
Asuinrakennuksen kerrosluku	lu3/4
Talousrakennuksen kerrosluku	I
Asuinrakennuksen kerrosala	220 m²
Talousrakennuksen kerrosala	35 m²

Rakentamisen tulee sopeutua olemassa olevaan rakennettuun ympäristöön.

Rakennukset

Asuinrakennukset yksiasuntoisia.

Sijoittuminen tontille

Rakennukset sijoittuvat rakennusalueelle.

Kuisti tai erkkeri saa olla enintään puolet sen julkisivun pituudesta, jolle se sijoittuu.

Asuinrakennusten muoto

Rakennuksen päämassan tulee olla muodoltaan I u 2/3. Rakennuksen päämassalla tulee olla yksi yhtenäinen vesikatto katua kohti olevalla julkisivulla.

Rakennuksen päämassan tulee olla suorakaiteen mallinen, ja rakennuksen päämassaan liittyvien rakennusmassojen osien (kuistit, erkkerit yms. rakennuksen kokonaiskorkeutta matalammat, erillisen vesikaton vaativat rakennusmassan osat) tulee olla suorakulmaisia ja niiden tulee olla kohtisuorassa tai samansuuntaisia päämassan kanssa.

Asuinrakennuksen päämassan runkosyvyys saa olla enintään 10,0 metriä.

Rakennuksen päätyyn tuleva kuisti, erkkeri tai parveke saa olla enintään puolet päädyn leveydestä.

Talousrakennusten muoto

Rakennuksen muoto tulee olla suorakaide ja rakennuksessa tulee olla yksi yhtenäinen vesikatto. Kattokaltevuus tulee olla, loivempi kuin päärakennuksessa, välillä 1:4–1:6.

Talousrakennuksen runkosyvyys saa olla enintään 6,5 metriä.

Julkisivut

Asuinrakennusten kadunpuoleisen julkisivun korkeus maanpinnasta saa olla enintään 5,5 metriä (julkisivupinnan ja vesikaton leikkauspiste).

Koko kadunpuoleisen julkisivun helmaverhoilun alin linja tulee olla koko matkaltaan samassa vaakatasossa.

Rakennusten julkisivumateriaalina tulee olla puu tai rappaus. Puujulkisivupinnan tekstuuriin tulee olla vaakasuuntainen (vaakalaudoitus-/rimoitus/-levytys; esim. vaneri). Ikkunalasituksen lisäksi julkisivuissa saa käyttää enintään kahta päämateriaalia. Yksityiskohdiltaan julkisivun tulee olla moderni.

Tontin kaikki rakennukset tulee toteuttaa peittoaalattuna samoja tai toisiinsa sopivia pintamateriaaleja käyttäen väriyssuunnitelman mukaan.

Julkisivujen väryksessä tulee käyttää vaaleita, murrettuja sävyjä ruskeasta, keltaisesta ja harmaasta, sekä luonnonvalkoista. Julkisivujen pääväryksessä saa käyttää enintään kahta eri väriä (katso värimallit). Sokkelin, ovilevyn, ovi- ja ikkunakarmien sekä räystäslaudoituksien tulee olla värykseltään tummempia

kuin julkisivun pääsävy (katso värimallien tehostevärit).

Katto

Kattokaltevuus tulee olla välillä 1:2–1:2,5. Katon räystäiden tulee olla avonaiset ja leveys (julkisivupinnan ylittävä vesikaton osa) saa enimmillään olla 400 mm. Vesikatteen pintamateriaalin tulee olla tumma väriykseltään (tummanruskea, mattamusta tai tummanharmaa) väriyssuunnitelman mukaan.

Kadun puolen kuistien ja erkkerien katon tulee olla päälapteen suuntainen.

Pihat

Pihat tulee aidata tontin kaikilta rajoilta vapaasti kasvavalla pensasaidalla. Niillä alueilla, joissa korttelien/tonttien rajat yhtyvät, voidaan aitaaminen suorittaa myös ympäristön rakenteisiin luontuvalla puuaidalla. Puuaitauksien väriyksen tulee olla rakennusten väriykseen soveltuva, ei kuitenkaan valkoinen.

Aidanekasvillisuutena voidaan käyttää (matalia), keskikorkeita, korkeita tai pienien lehtipuulajien ja maanpeitepensaiden yhdistelmiä. Aidanekasvillisuuden valinnoissa tulisi huomioida lähiympäristön vallitseva rantalehtomainen kasvillisuus, jossa esiintyviä kasvilajeja on mahdollista saada myös viljeltyinä taimina.

Pihojen pinnoitemateriaaleina tulisi käyttää kasvillisuutta, soraa tai kiveystä. Asfaltointia ei suositella.