

# Tilinpäätös 2010

14.4.2011  
Jukka Varonen



**VALKEAKOSKI**

[www.valkeakoski.fi](http://www.valkeakoski.fi)

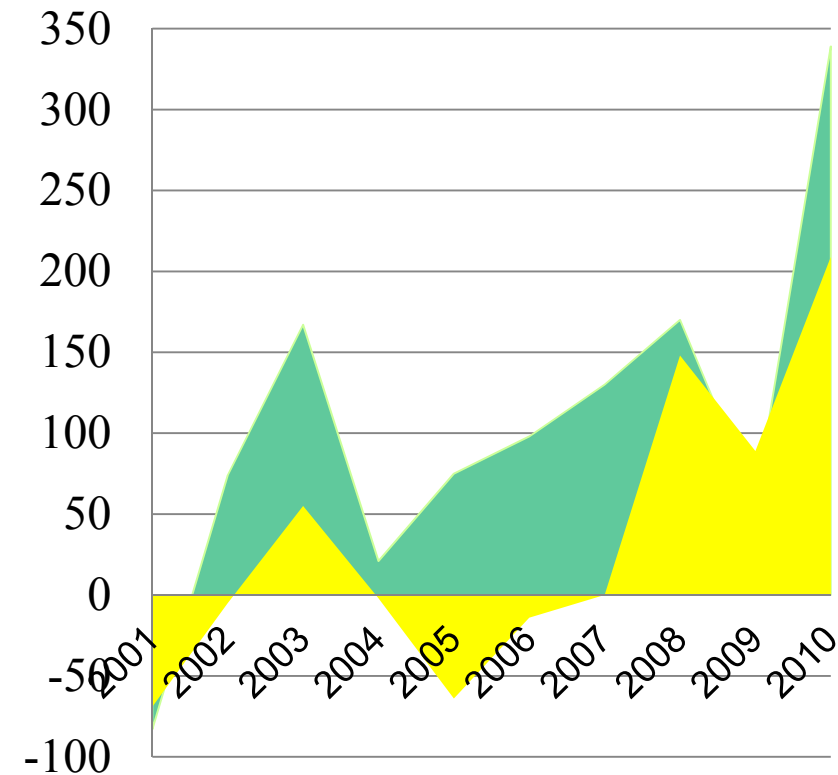
## Yleinen kehitys

- Valkeakosken asukasluvun kasvu voimistui: valkeakoskelaisia oli vuoden lopussa 20 844 eli 213 asukasta enemmän kuin vuotta aikaisemmin
- Työttömyysaste lähti laskuun. Vuoden keskimääräinen työttömyysaste laski 1,1 prosenttiyksikköä
- Uusia yrityksiä perustettiin 50 kpl
- Pientaloasuntoja valmistui 63 ja kerrostaloasuntoja 23
- Kaupungin talous pysynyt tasapainossa ja kaupungin veroprosentit kilpailukykyisenä



# Valkeakosken ja Etelä-Pirkanmaan väestönmuutos 2001-2010

Vuosi	Valkeakoski	Etelä-Pirkanmaa
2001	-69	-83
2002	-5	74
2003	55	167
2004	-2	21
2005	-64	75
2006	-14	98
2007	0	130
2008	148	170
2009	89	58
2010	213	340
Muutos yhteensä	351	1 050



■ Etelä-Pirkanmaa ■ Valkeakoski

Asukasluku 2010

43 191

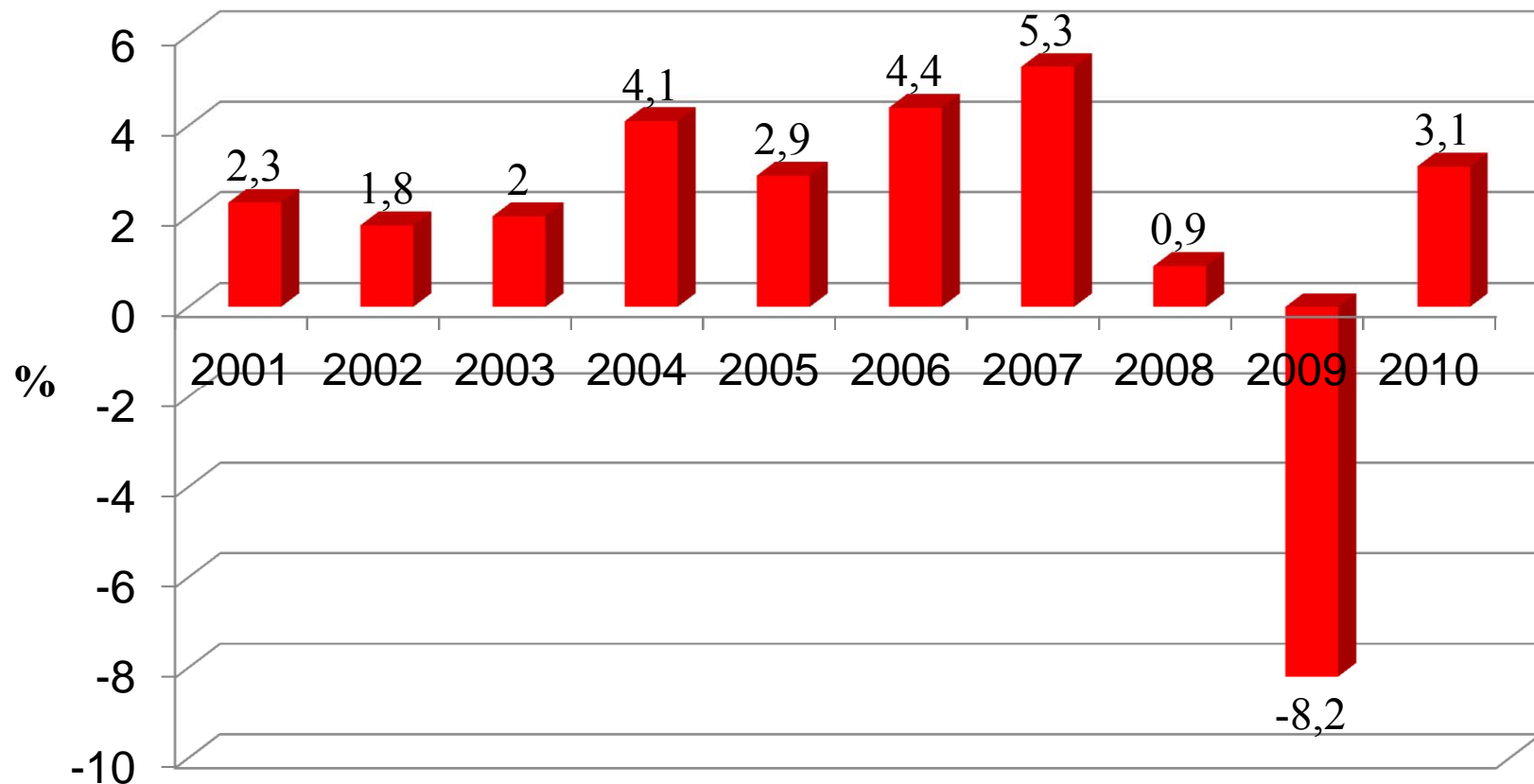
20 844

Lähde: Tilastokeskus

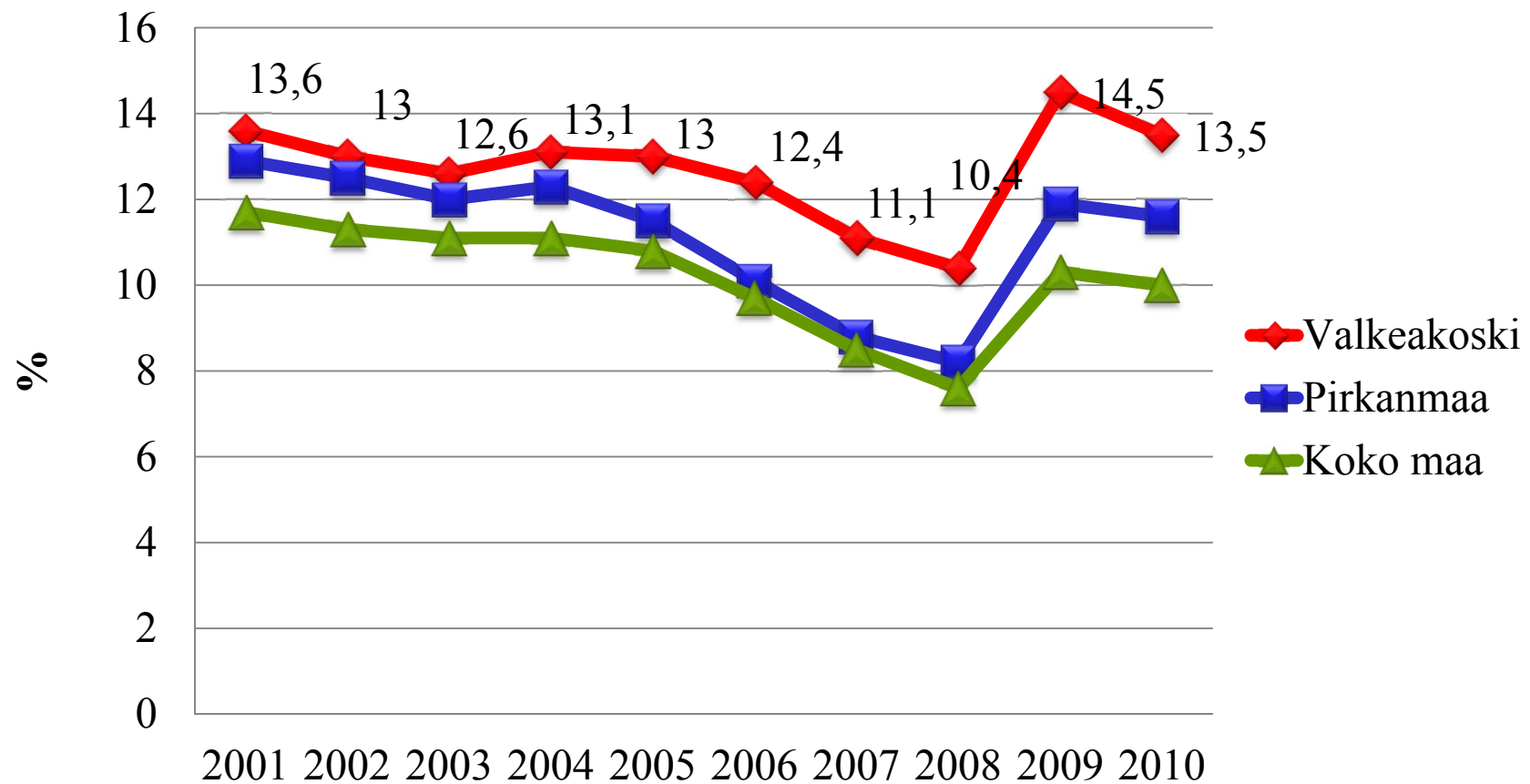


**VALKEAKOSKI**

# Bruttokansantuotteen volyymin vuosimuutos



# Työttömyysaste 2001-2010



**VALKEAKOSKI**

Lähde: Työ- ja elinkeinoministeriö

# Verotulot ja valtionosuudet

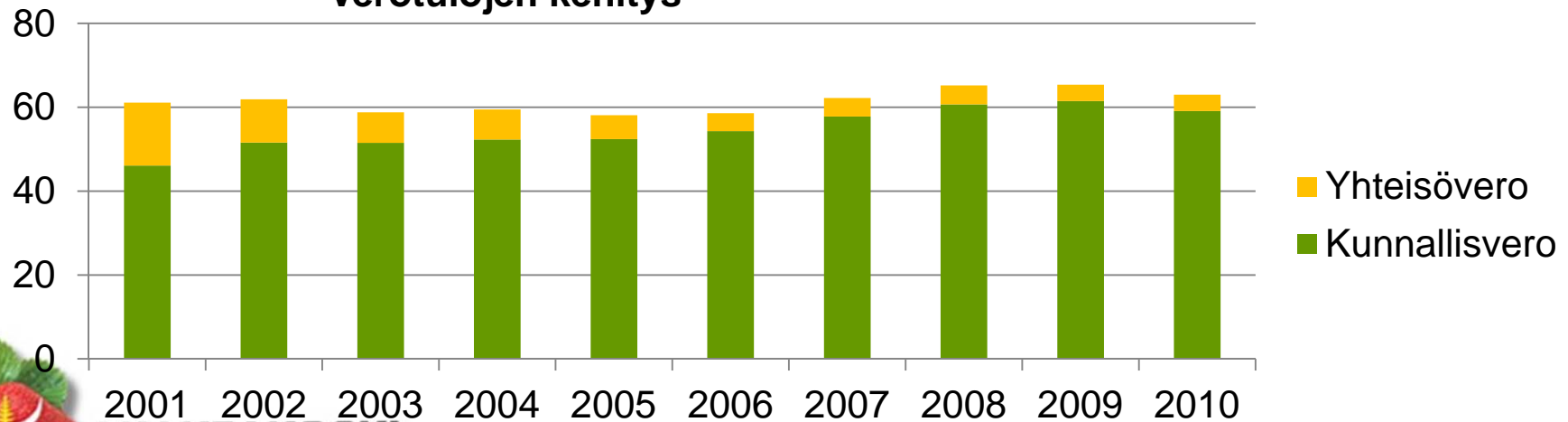
## Verotulojen jakautuminen verolajeittain

1 000 euroa	2010	2009	Muutos	%
Kunnallisvero	59 141	61 463	-2 322	-3,8
Kiinteistövero	3 702	2 443	1 259	51,5
Yhteisövero	3 923	3 921	2	0,1
<b>Yhteensä</b>	<b>66 766</b>	<b>67 827</b>	<b>-1 061</b>	<b>-1,6</b>

## Valtionosuudet

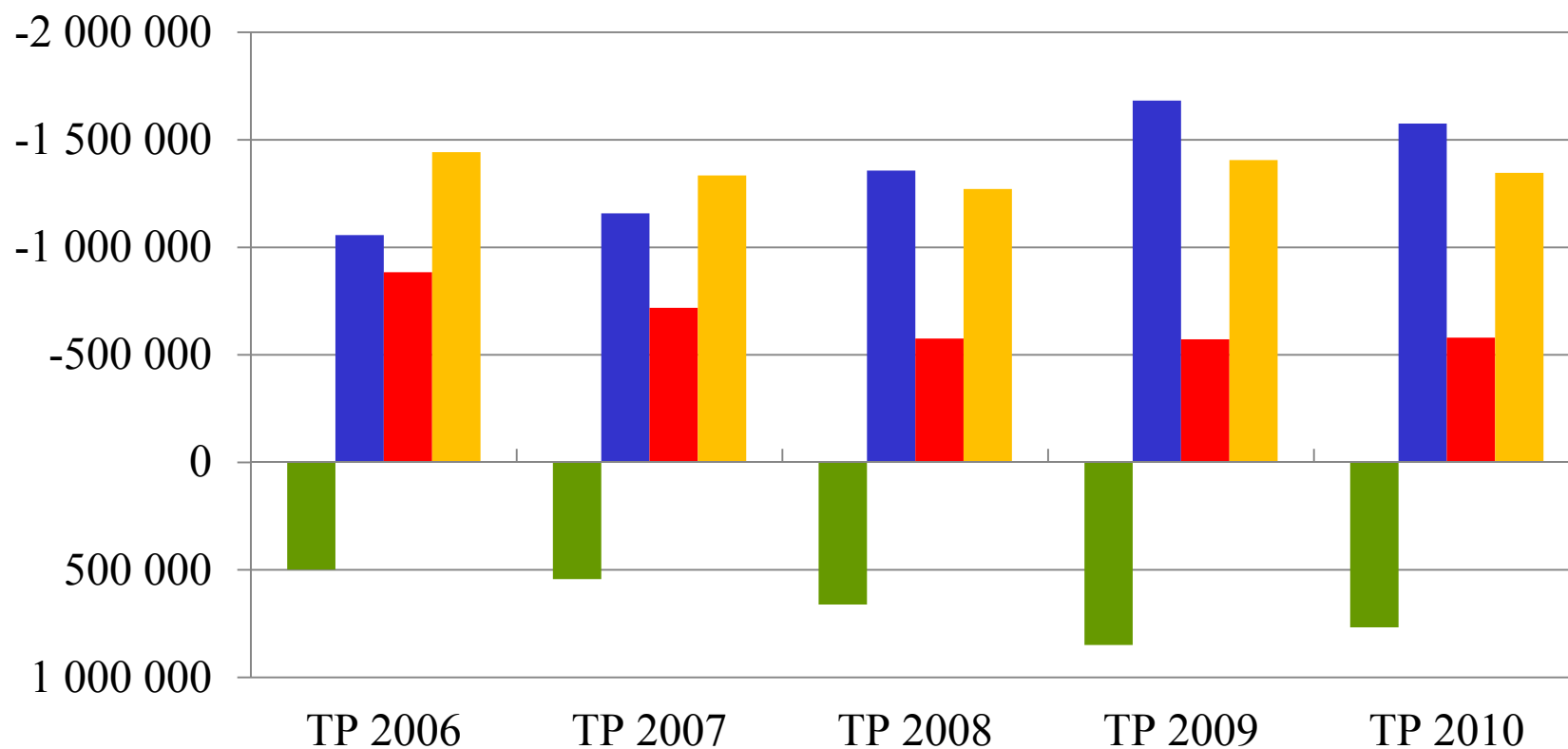
1000 euroa	2010
Peruspalveluiden valtionosuus	31 014
Verotuloihin perustuva tasaus	- 1 950
Järjestelmämuutoksen tasaus	30
Opetus- ja kulttuuritoimen muut valtionosuudet	- 2 273
<b>Yhteensä</b>	<b>26 821</b>

## Verotulojen kehitys



**VALKEAKOSKI**

# Toimeentulotuki ja työmarkkinatuen kuntaosuus



■ Perustoimeentulotuen valtionosuudet ja takaisinperintä (tulo)

■ Toimeentulotukimenot

■ Työmarkkinatuen kuntaosuus (meno)

■ Nettomenot



**VALKEAKOSKI**

# Veroprosentit 2010

(suluissa koko maan keskiarvo)

<b>Tuloveroprosentti</b>	<b>18,75</b>	<b>(18,97/19,60)</b>
<b>Yleinen kiinteistöveroprosentti (0,60-1,35)</b>	<b>1,10</b>	<b>(0,87)</b>
<b>Vakituisen asunnon kiinteistöveroprosentti (0,32-0,75)</b>	<b>0,40</b>	<b>(0,38)</b>
<b>Muun asuinrakennuksen kiinteistöveroprosentti (Vak.as. + 0,60, maksimi 1,35)</b>	<b>1,00</b>	<b>(0,98)</b>
<b>Yleishyödyllisen yhteisön kiinteistöveroprosentti</b>	<b>0,0</b>	<b>(0,45)</b>
<b>Voimalaitoksen kiinteistöveroprosentti (1,00-3,00)</b>	<b>2,85</b>	<b>(2,74)</b>



**VALKEAKOSKI**

# Maankäyttö

	2001	2002	2003	2004	2005	2006	2007	2008	2009	2010
<b>Hankittu maata/ha</b>	5,4	20,7	0,7	13,9	77,8	216,3	10,7	178,6	9,0	24,4
<b>Luovutettu pientalotontteja/kpl</b>	14	20	32	15	28	20	19	58	28	54
<b>Luovutettu kerrostalotontteja/kpl</b>	1	1	0	1	1	0	0	0	2	0
<b>Luovutettu teollisuustontteja/m<sup>2</sup></b>	3784	0	7766	0	0	5577	3833	0	0	0
<b>Myönnetty rakennuslupia (uudisrakennuksiin)</b>	108	101	136	109	131	155	130	200	140	182
<b>Valmistunut uudisrakennuksia</b>	124	131	110	82	74	88	108	117	156	106



**VALKEAKOSKI**

# Toimintatuotot ja toimintakulut

	2010	2009	Muutos%
<b>TOIMINTATUOTOT (1 000 euroa)</b>	<b>22 359</b>	<b>20 630</b>	<b>8,4</b>
Myyntituotot	9 337	8 864	5,3
Maksutuotot	7 378	6 375	15,7
Tuet ja avustukset	2 388	2 163	10,4
Muut toimintatuotot	3 256	3 228	0,9
<b>TOIMINTAKULUT (1000 euroa)</b>	<b>107 717</b>	<b>105 942</b>	<b>1,7</b>
Henkilöstökulut	55 839	54 927	1,7
Palkat ja palkkiot	42 328	41 177	2,8
Henkilösivukulut	13 511	13 749	-1,7
Palvelujen ostot	37 944	36 953	2,7
Aineet, tarvikkeet ja tavarat	6 961	7 068	-1,5
Avustukset	5 374	5 236	2,6
Muut toimintakulut	1 599	1 757	-9,0
<b>TOIMINTAKATE</b>	<b>- 85 182</b>	<b>-85 090</b>	<b>0,1</b>



# Tuloslaskelma

1 000 euroa	2010	2009	Muutos%
Toimintatuotot	22 359	20 630	8,4
Valmistus omaan käyttöön	176	222	-20,7
Toimintakulut	-107 717	-105 942	1,7
<b>Toimintakate</b>	<b>-85 182</b>	<b>-85 090</b>	<b>0,1</b>
Verotulot	66 766	67 827	-1,6
Valtionosuudet	26 820	25 079	6,9
Rahoitustuotot ja -kulut			
Korkotuotot	354	621	-43,0
Muut rahoitustuotot	2 010	1 873	7,3
Korkokulut	-820	-933	12,1
Muut rahoituskulut	-34	-41	17,1
<b>Vuosikate</b>	<b>9 914</b>	<b>9 336</b>	<b>6,2</b>
Poistot ja arvonalentumiset	-6 705	-6 254	7,2
Satunnaiset tuotot			
Tilikauden tulos	3 209	3 082	4,1
Tilinpäätössiirrot	157	96	63,5
<b>Tilikauden ylijäämä</b>	<b>3 366</b>	<b>3 178</b>	<b>5,9</b>



**VALKEAKOSKI**

# Rahoituslaskelma

1 000 euroa	2010	2009	Muutos%
<b>Toiminnan rahavirta</b>			
<b>Vuosikate</b>	<b>9 914</b>	<b>9 336</b>	<b>6,2</b>
<b>Satunnaiset erät, netto</b>			
<b>Tulorahoituksen korjaukset</b>	<b>-788</b>	<b>-427</b>	<b>84,5</b>
<b>Investointien rahavirta</b>			
<b>Investointimenot</b>	<b>-12 587</b>	<b>-16 884</b>	<b>-25,5</b>
<b>Rahoitusosuudet investointeihin</b>	<b>498</b>	<b>1 631</b>	<b>69,5</b>
<b>Pysyvien vastaavien hyödykkeiden luovutustulot</b>	<b>863</b>	<b>640</b>	<b>35,0</b>
<b>Toiminnan ja investointien rahavirta</b>	<b>-2 100</b>	<b>- 5 704</b>	<b>-63,2</b>
<b>Rahoituksen rahavirta</b>			
<b>Antolainasaamisten lisäykset</b>	<b>-19</b>	<b>-30</b>	<b>30,0</b>
<b>Antolainasaamisten vähennykset</b>	<b>666</b>	<b>340</b>	<b>95,9</b>
<b>Lainakannan muutokset</b>			
<b>Pitkäaikaisten lainojen lisäys</b>	<b>8 000</b>	<b>14 000</b>	<b>-42,9</b>
<b>Pitkäaikaisten lainojen vähennys</b>	<b>- 5 695</b>	<b>-5 024</b>	<b>13,4</b>
<b>Muut maksuvalmiuden muutokset</b>	<b>192</b>	<b>-1 941</b>	<b>90,0</b>
<b>Rahoituksen rahavirta</b>	<b>3 144</b>	<b>7 345</b>	<b>-57,2</b>

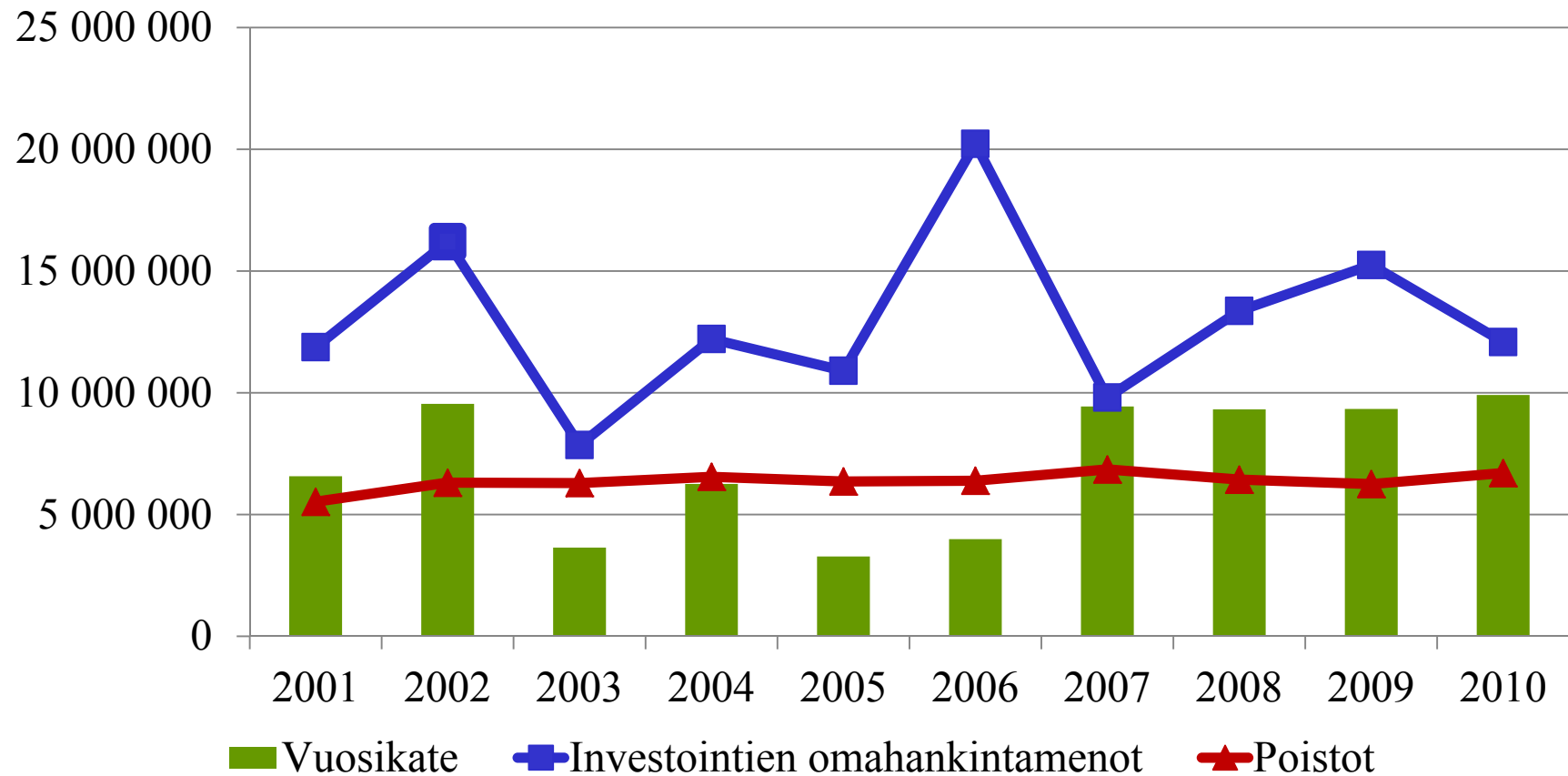


# Tulos- ja rahoituslaskelman tunnuslukuja

	2010	2009
<b>Toimintatuotot/Toimintakulut %</b>	20,8	19,5
<b>Vuosikate/Poistot, %</b>	147,9	149,3
<b>Vuosikate, euroa/asukas</b>	476	453
<b>Investointien tulorahoitus, %</b>	82,0	61,2
<b>Pääomamenojen tulorahoitus, %</b>	57,9	46,8
<b>Lainanhoitokate</b>	1,6	1,7
<b>Kassan riittävyys, pv</b>	40	37

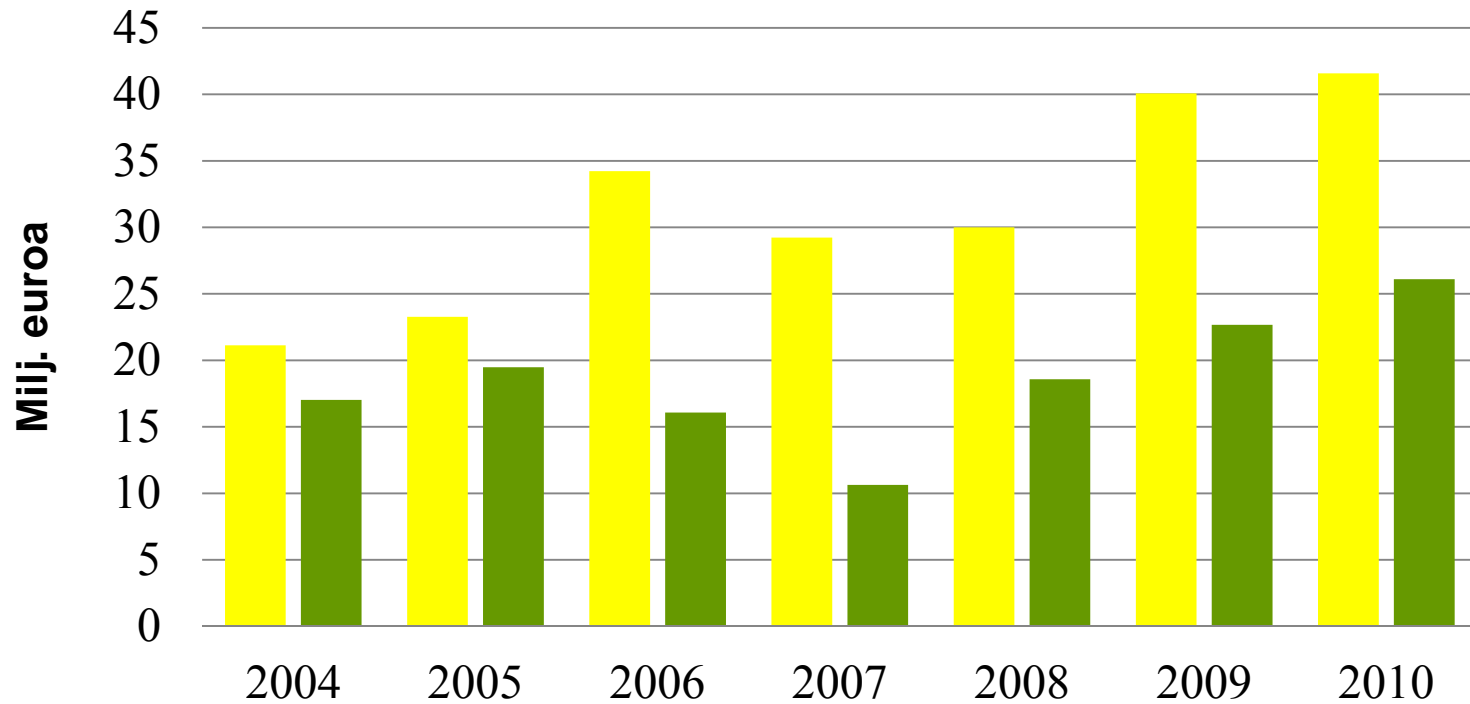


## Vuosikate, poistot ja investoinnit



**VALKEAKOSKI**

# Lainakanta



■ Lainakanta

■ Lainakanta ilman lunastushalleihin sitoutunutta pääomaa ja konsernitilivelkaa

Milj.€



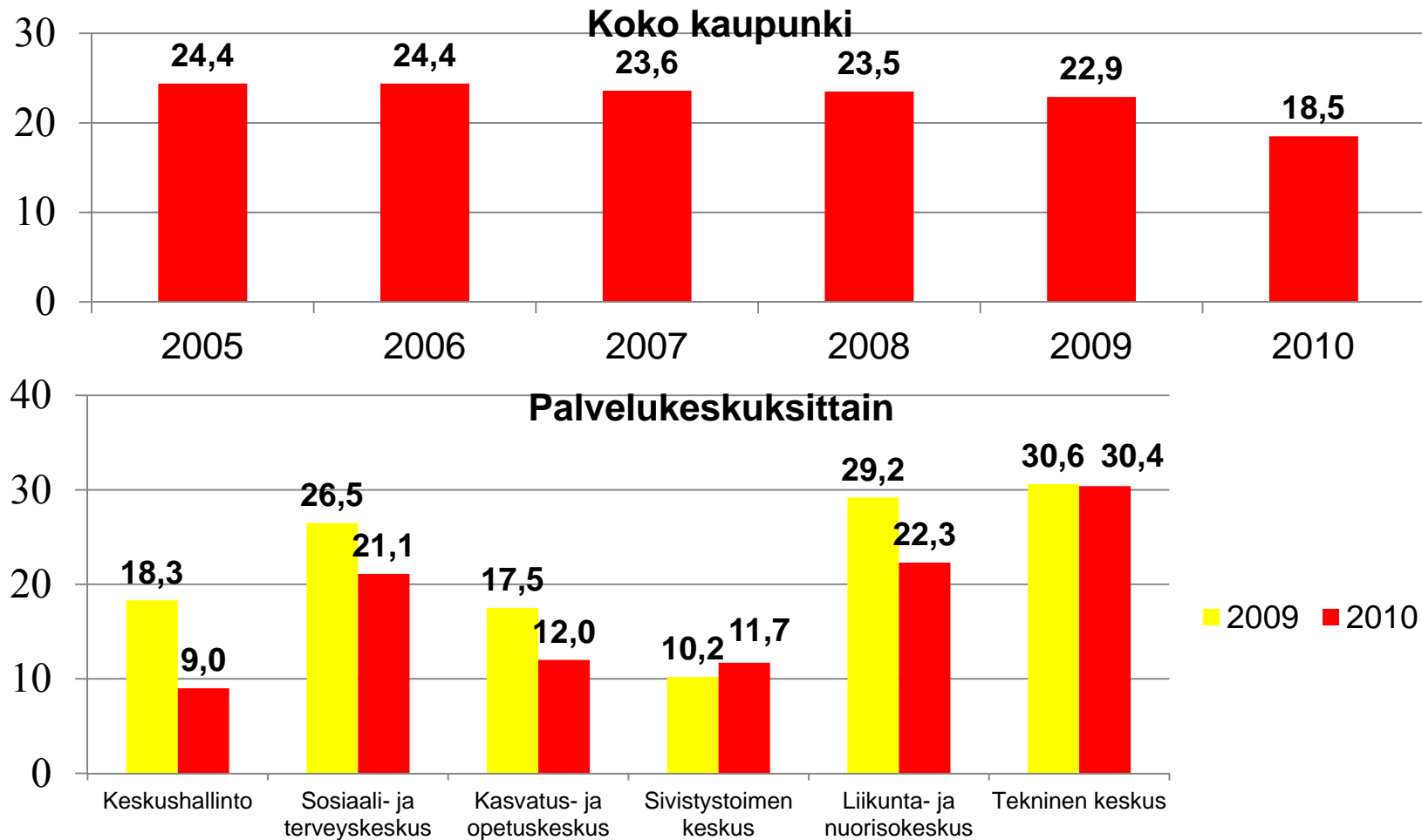
21,1	23,2	34,2	29,2	30,0	40,1	41,6
17,0	19,4	16,1	10,6	18,6	22,7	26,1



**VALKEAKOSKI**

# Sairauspoissaolot

(päivää/henkilötyövuosi)



# Konserniemon talous

1000 euroa	Vuosikate	Vuosikate poistoista %	Verotulotasaus	Satunnaiset erät	Tilikauden ylijäämä	Lainakanta	Oma-varaisuusaste %
<b>2003</b>	3 644	57,9	-6 232	-376	-2 959	28 044	72,2
<b>2004</b>	6 256	95,5	-4 952	4 711	480	21 134	76,5
<b>2005</b>	3 278	51,5	-5 076	1 359	-1 660	23 268	70,9
<b>2006</b>	3 990	62,4	-3 917	0	-2 339	34 220	65,0
<b>2007</b>	9 439	137,7	-2 936	1 705	4 350	29 235	70,3
<b>2008</b>	9 319	144,8	-2 382	617	3 558	30 005	71,5
<b>2009</b>	9 336	149,3	-1 992	0	3 178	40 068	68,1
<b>2010</b>	9 914	147,9	-1 950	0	3 366	41 574	68,1
<b>31.12.2010, milj. euroa</b>							
Tilikauden/ed. tilikausien ylijäämä				13 450			
Poistoero ja vapaaehtoiset varaukset				4 340			
Pakolliset varaukset				132			

# Taseen tunnusluvut

	2010	2009
<b>Omavaraisuusaste, %</b>	68,1	68,1
<b>Suhteellinen velkaantuneisuus, %</b>	46,5	46,0
<b>Kertynyt yli-/alijäämä, 1000 euroa</b>	13 450	10 084
<b>Kertynyt yli-/alijäämä euroa/asukas</b>	645	489
<b>Lainakanta 31.12., 1000 euroa</b>	41 574	40 068
<b>Lainakanta 31.12., euroa/asukas</b>	1 995	1 942
<b>Lainasaamiset</b>	944	1 610



# Konsernitulos- ja -rahoituslaskelman tunnusluvut

	2010	2009
<b>Toimintatuotot/Toimintakulut %</b>	60,3	58,2
<b>Vuosikate/Poistot, %</b>	109,5	133,8
<b>Vuosikate, euroa/asukas</b>	658	759
<b>Investointien tulorahoitus, %</b>	62,8	68,4
<b>Pääomamenojen tulorahoitus, %</b>	43,3	52,2
<b>Lainanhoitokate</b>	1,7	2,0
<b>Kassan riittävyys, pv</b>	33	32



## Konsernitaseen tunnusluvut

	2010	2009
<b>Omavaraisuusaste, %</b>	55,4	58,1
<b>Suhteellinen velkaantuneisuus, %</b>	50,0	46,3
<b>Kertynyt yli-/alijäämä, 1000 euroa</b>	17 769	16 356
<b>Kertynyt yli-/alijäämä euroa/asukas</b>	852	793
<b>Konsernin lainakanta 31.12., 1000 euroa</b>	68 915	59 038
<b>Konsernin lainat, euroa/asukas</b>	3 306	2 862
<b>Konsernin lainasaamiset 31.12.,1000 euroa</b>	434	473

