

TILASTOKIRJA

2010



SISÄLLYSLUETTELO

	Sivu
1. YLEISIÄ TIETOJA KAUPUNGISTA	1
1.1 Yleistä	1
1.2 Hallinnollinen asema	1
1.3 Kunnan alue	2
1.4 Liikenteellinen sijainti	3
1.5 Lämpötilojen keskiarvot kuukausittain 2006-2010	4
2. ORGANISAATIOKAAVIO	5
2.1 Kaupungin organisaatio 2010	5
2.2 Valkeakosken kaupunkikonserni 2010	5
3. VALKEAKOSKEN KAUPUNGIN HENKILÖKUNTA	6
3.1 Henkilötyövuodet 2005-2010	6
3.2 Henkilöstön jakautuminen sukupuolen mukaan palvelukeskuksittain 31.12.2010	6
4. VÄESTÖ	7
4.1 Väestön määrä 1923-2010 sekä ennuste 2015-2020	7
4.2 Väestö iän ja sukupuolen mukaan ikäryhmittäin jaoteltuna 31.12.2010	7
4.3 Väestö iän ja sukupuolen mukaan ikävuosittain jaoteltuna 31.12.2010	8
4.4 Väestö pääasiallisen toiminnan mukaan 2008 ja 2009	9
4.5 Väestönmuutokset 1991-2010	10
4.5.1 Syntyneet/kuolleet	10
4.5.2 Tulo-/lähtömuutto	11
4.6 Väestön jakautuminen	12
4.6.1 Väestön jakautuminen 31.12.2010 osa-alueittain	12
4.6.2 Väestön jakautuminen keskustan osa-alueille	13
4.7 Väestön toteutunut ikäjakauma Valkeakoskella 31.12.1985-2010 sekä tilastokeskuksen ennuste 2010-2040	14
4.8 Taloudellinen huoltosuhde 1996-2009	14

	Sivu
5.	TYÖVOIMA JA TYÖPAIKAT 15
5.1	Suurimpia työnantajia 31.12.2010 15
5.2	Työpaikat toimialan mukaan 31.12.2008 15
5.3	Pendelöinti 16
5.4	Työttömyys 17
5.4.1	Työttömyysaste kalenterikuukausittain Valkeakoskella, Pirkanmaalla ja koko maassa 2007-2010 17
5.4.2	Työttömyysaste Valkeakoskella, Pirkanmaalla ja koko maassa 1999-2010 19
5.4.3	Väestö pääasiallisen toiminnan/ammattiaseman mukaan 31.12.2009 18
6.	RAKENNUSTOIMINTA 19
6.1	Asuntotuotanto 19
6.2	Asuinrakennusten korjaustoiminta 20
6.3	Aravavuokra-asunnot (kaikki kunnassa olevat) 21
7.	VAALIT 22
7.1	Kunnallisvaalit 2008 ja kaupunginvaltuutetut 2009-2012 22
7.2	Kaupunginvaltuuston puheenjohtajat 2011 22
7.3	Kaupunginhallituksen puheenjohtajat 2011-2012 22
7.4	Kaupunginjohtaja 22
8.	VALKEAKOSKEN KAUPUNGIN TILINPÄÄTÖS 2010 23
8.1	Tuloslaskelma ja sen tunnusluvut 23
8.2	Rahoituslaskelma ja sen tunnusluvut 24
8.3	Tase 25
9.	TIETOJA PALVELUKESKUKSISTA 26
9.1	Hallintokeskus 26
9.2	Sosiaali- ja terveyskeskus 26
9.3	Koulukeskus 27
9.4	Sivistystoimen keskus 27
9.5	Liikunta- ja nuorisokeskus 28
9.6	Tekninen keskus 29
9.7	Valkeakosken Energia Oy 30
9.8	Valkeakosken Seudun Kehitys Oy 30

1. YLEISIÄ TIETOJA KAUPUNGISTA 2010

1.1 YLEISTÄ

Kuntamuoto	kaupunki
Perustamisvuosi	1923 kauppala
Kuntamuodon muutokset	1963 kaupunki
Veroprosentti	18,75

1.2 HALLINNOLLINEN ASEMA

Lääni	Länsi-Suomi
Maakunta/Maakunnan liitto	Pirkanmaa/Pirkanmaan liitto
Seutukunta	Etelä-Pirkanmaa
Maistraatti	Tampere
Verovirasto	Sisä-Suomi
Sairaanhoitopiiri	Pirkanmaa
Kelan vakuutuspiiri	Etelä-Pirkanmaa
Hätäkeskusalue	Pirkanmaa
Pelastustoimen alue	Pirkanmaa
Elinkeino-, liikenne- ja ympäristö- keskus	Pirkanmaa

1.3. KUNNAN ALUE

Pinta-ala 31.12

Vuosi	Kok. pa. /km2	Maa pa. /km2	Vesi pa. /km2	Maa-/vesi pa. %-osuudet
1950	36	29	7	81/19
1960	40	32	8	80/20
2009	372	272	100	73/27

Vesistöjen rantaviivan pituus 283 km

Kunnan alueen jako käyttötarkoituksen mukaan 1.1.2011

Maan käyttötarkoitus	P-ala yht. ha	%
1) Asemakaava-alueella	1 548,7	4,2%
* asuin- ja liikerakennukset	463,0	
* yleisten rakennusten alueet	68,0	
* teollisuusalueet	311,2	
* puisto- ja urheilualueet	374,9	
* katu- ja liikennealueet	232,0	
* muuta	99,6	
2) Asemakaava-alueen ulkopuolella	35 651,3	95,8%
Yhteensä (1) ja (2)	37 200,0	100,0%

Kunnallisen jaotuksen muutokset vuoden 1950 jälkeen:

Vuosi	Alueen nimi	Kokonaispa./km2 lis./väh.	Väkiluku lis./väh.	Mistä kunnasta /Mihin kuntaan
1949	Mahlianmaa, Sassi, Raikas ja Kärsä	9,29		Sääksmäestä
1957	Tyry	3,73		Sääksmäestä
1958	Lehtoranta	0,03		Sääksmäestä
1973	Sääksmäki	304,73	4537	Sääksmäestä
1975	Paino	12,91	128	Pälkäneestä ja Kangasalasta
	Tyrisevä- Lontila	-18,21	-294	Toijalaan
1979	Mälkiäinen, Tykölä, Uskila	33,12	357	Hattulasta
	Pyörönmaa	4,97	34	Kangasalasta
	Pyörönmaa	1,07	10	Lempäälästä
	Pyörönmaa	0,16		Pälkäneestä

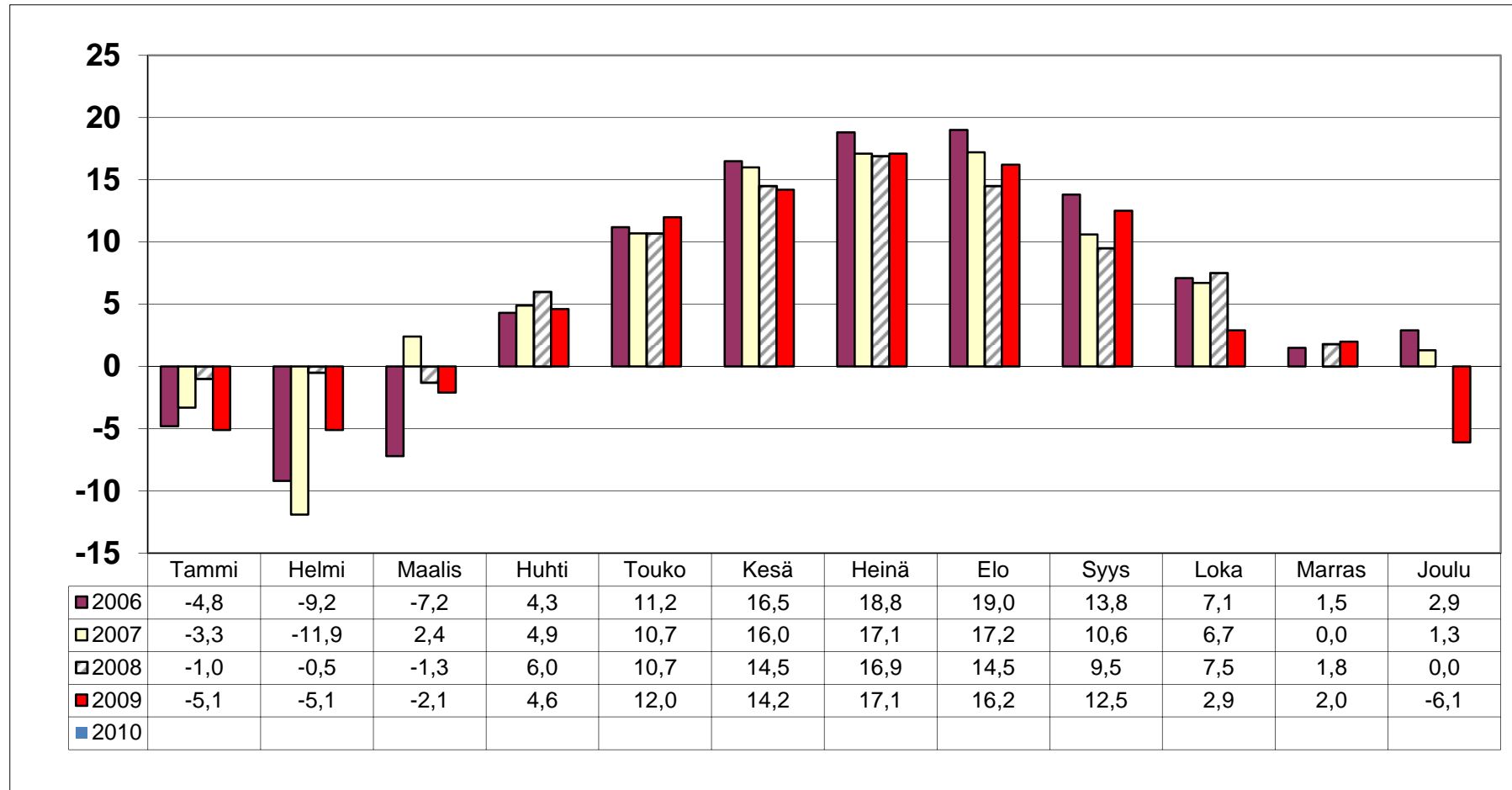
1.4 LIIKENTEELLINEN SIJAINTI

(Etäisyydet ilmoitetaan maanteitse mitattuna kunnan pääkeskuksesta)

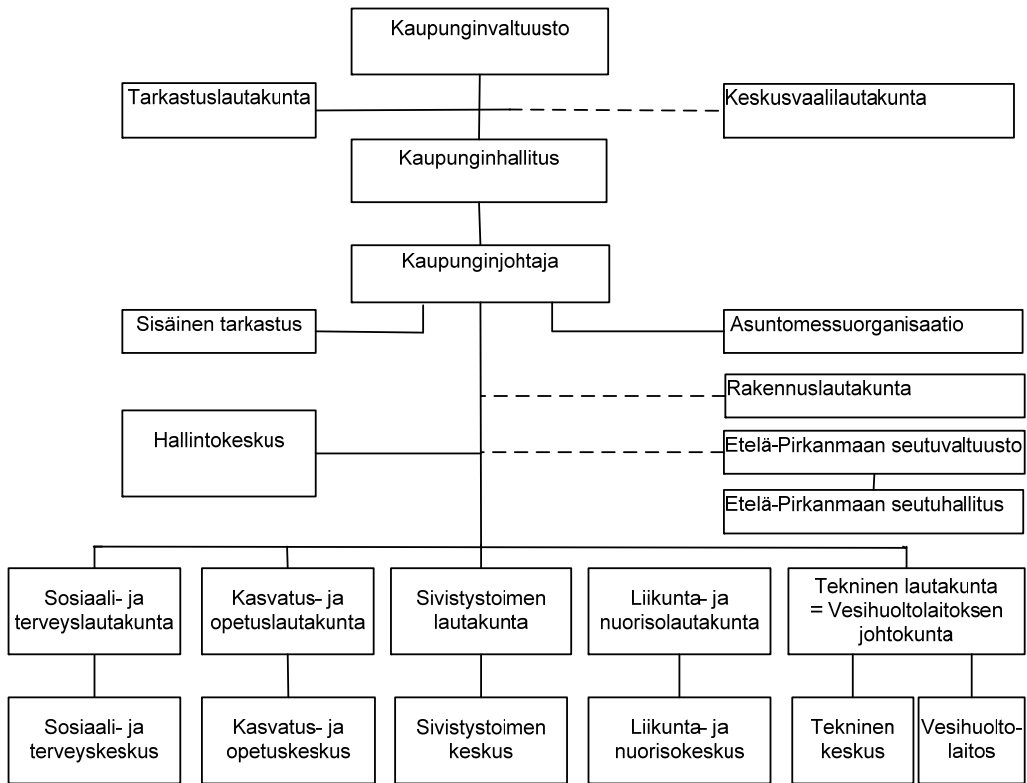
Etäisyys, km

Pääkaupunki	Helsinki	145
Läänin pääkaupunki	Turku	145
Lähin reittiliikenteen lentokenttä	Pirkkala	40
Lähin pienlentokenttä	Teiskon Kaanaa	80
Lähin rautatieasema	Tavaraliikenne V:koski	1
	Henkilöliikenne Toijala	20
Lähin merisatama	Helsinki	145

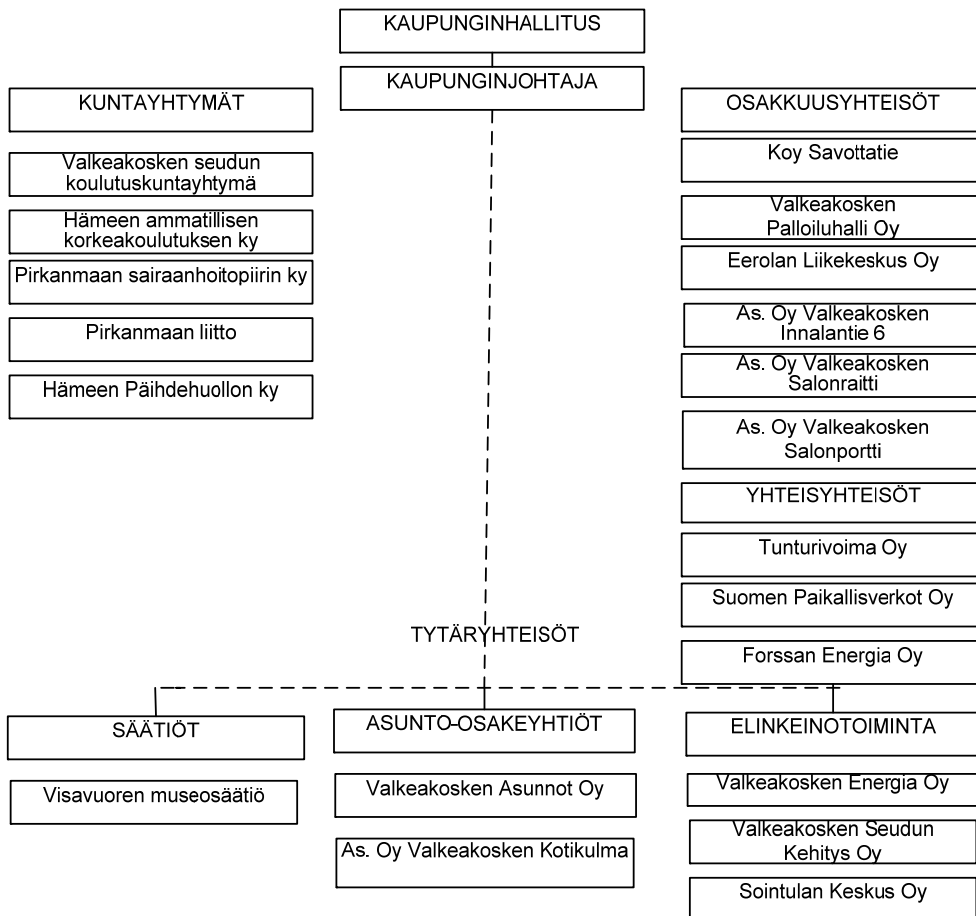
1.5 LÄMPÖILOJEN KESKIARVOT KUUKAUSITTAIN VALKEAKOSKELLA 2006-2010



2.1. VALKEAKOSKEN KAUPUNGIN ORGANISAATIO 2010



2.2. VALKEAKOSKEN KAUPUNKIKONSERNI 2010



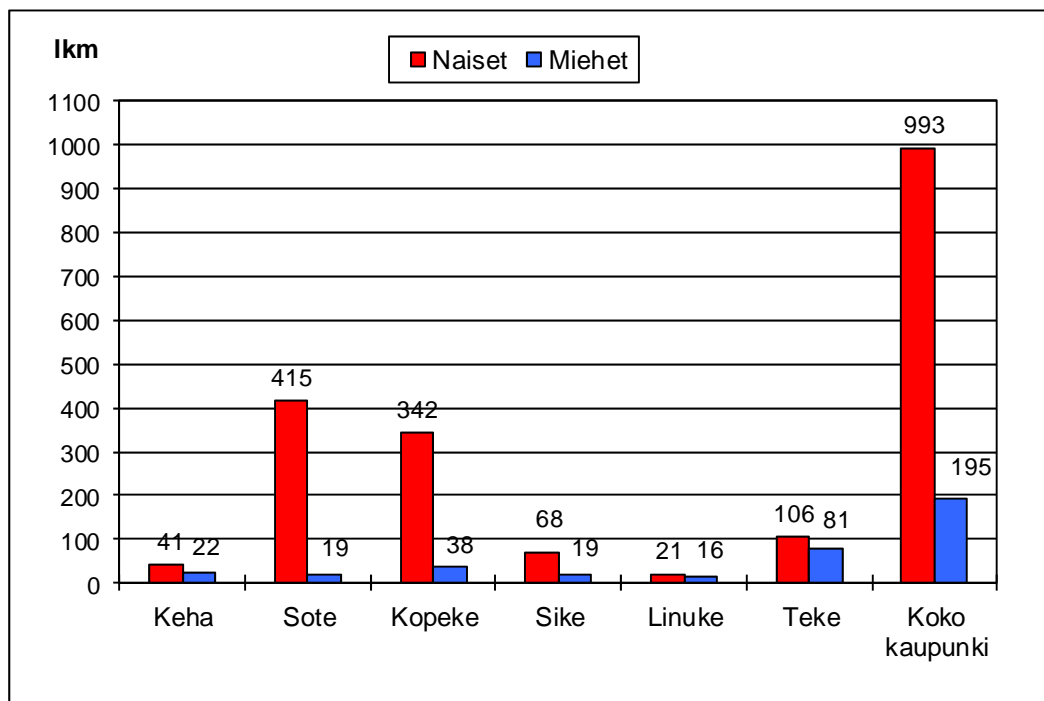
3. VALKEAKOSKEN KAUPUNGIN HENKILÖKUNTA

3.1 HENKILÖTYÖVUODET 2005-2010

Palvelukeskus	Henkilötyövuodet ¹					
	2005	2006	2007	2008	2009	2010
Keha	65	66	69	71	71	63
Sote	455	456	474	486	505	518
Kopeke	384	399	389	409	404	400
Sike	97	101	95	94	96	91
Linuke	50	50	49	48	48	49
Teke	231	225	212	215	207	199
Yhteensä	1282	1297	1288	1323	1331	1320

¹ Henkilötyövuosi on koko kalenterivuoden kokoaikatyössä tehty työaika. Työajasta on vähennetty palkattomat poissaolot. Myös lisä- ja ylityönä tehty työ on otettu huomioon.

3.2 VAKINAISEN HENKILÖSTÖN JAKAUTUMINEN SUKUPUOLEN MUKAAN 31.12.2010



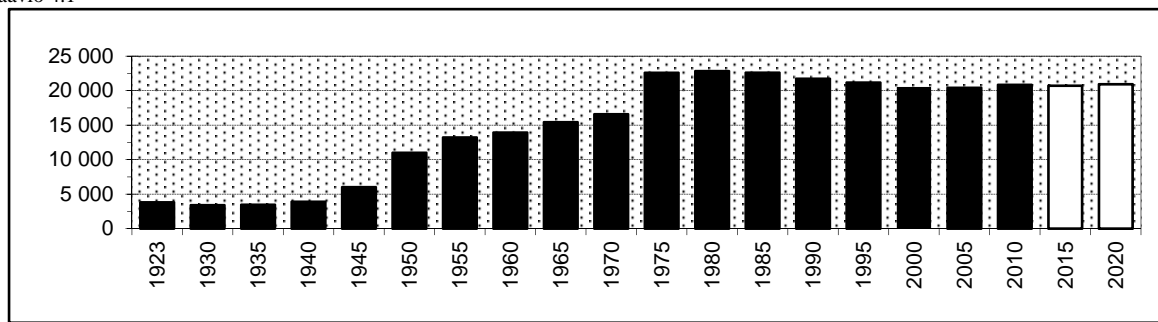
4. VÄESTÖ

7

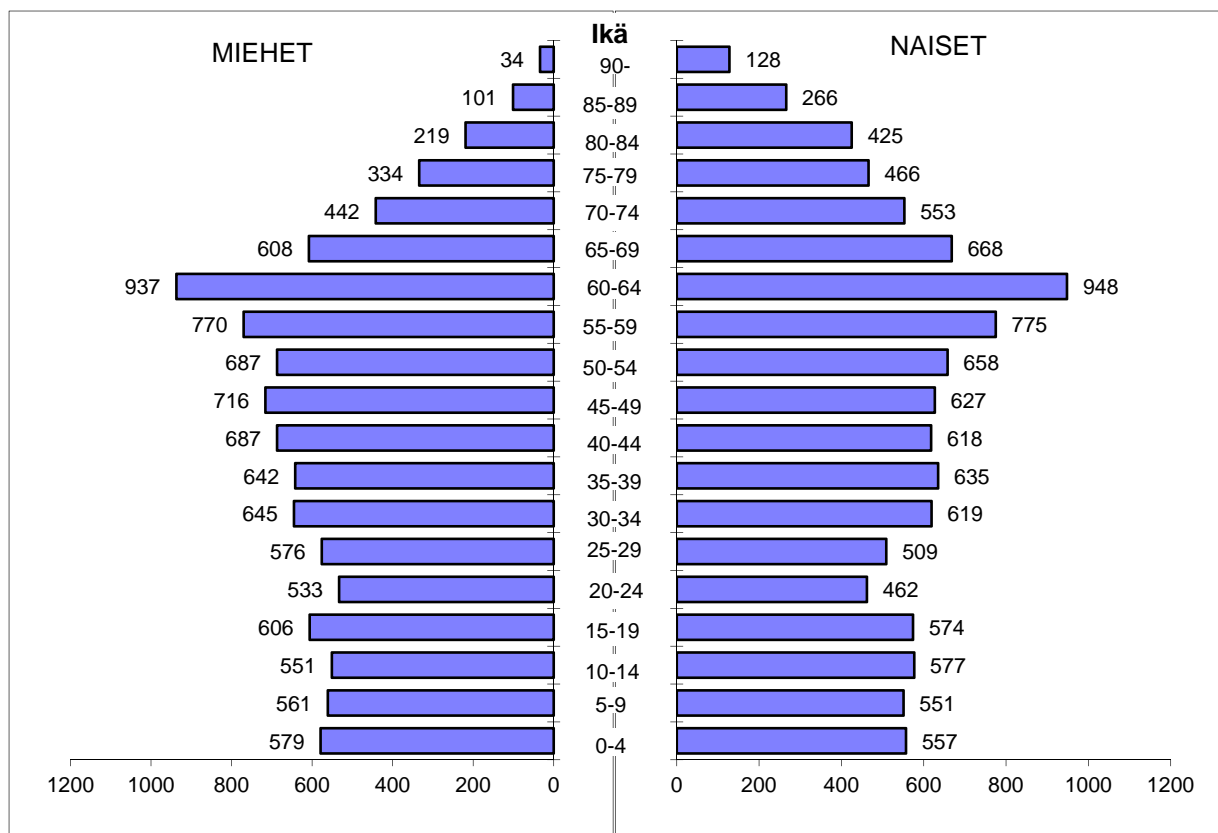
4.1 VÄESTÖN MÄÄRÄ 1923-2010 SEKÄ TILASTOKESKUKSEN ENNUSTE 2015 ja 2020 (ennuste vuodelta 2009)

Vuosi	Lkm	Vuosi	Lkm	Vuosi	Lkm	Vuosi	Lkm
1923	3 812	1950	10 991	1975	22 588	2000	20 493
1930	3 398	1955	13 216	1980	22 831	2005	20 408
1935	3 459	1960	13 922	1985	22 600	2010	20 844
1940	3 893	1965	15 427	1990	21 724	2015	20 716
1945	6 011	1970	16 583	1995	21 168	2020	20 928

kaavio 4.1



4.2 VÄESTÖ IÄN JA SUKUPUOLEN MUKAAN IKÄRYHMITTÄIN JAOTELTUNA 31.12.2010



Miehiä 10 228
 Naisia 10 616
 Väestö yhteensä 20 844

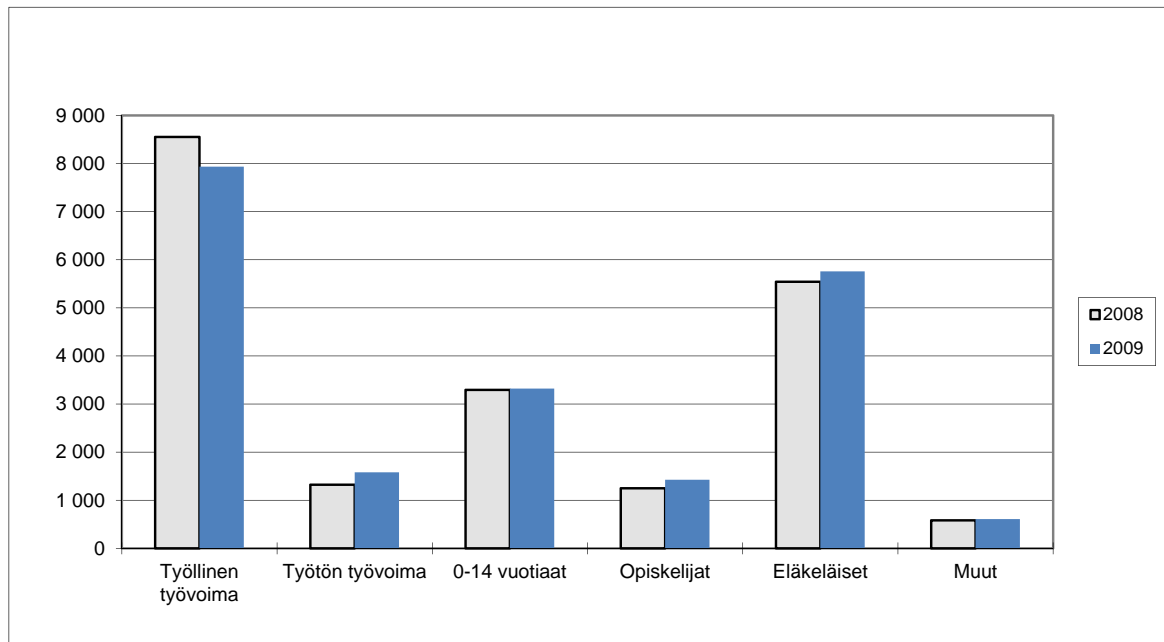
4.3 VÄESTÖ SYNTYMÄVUODEN, IÄN JA SUKUPUOLEN MUKAAN 31.12.2010

S. VUOSI	IKÄ	MIEHET	NAISET	YHTEENSÄ	S. VUOSI	IKÄ	MIEHET	NAISET	YHTEENSÄ
2010	0	111	111	222	1959	51	122	127	249
2009	1	118	112	230	1958	52	112	117	229
2008	2	122	106	228	1957	53	146	138	284
2007	3	115	111	226	1956	54	164	146	310
2006	4	113	117	230	1955	55	142	131	273
2005	5	109	112	221	1954	56	141	154	295
2004	6	115	106	221	1953	57	168	149	317
2003	7	115	116	231	1952	58	163	169	332
2002	8	111	109	220	1951	59	156	172	328
2001	9	111	108	219	1950	60	171	178	349
2000	10	113	112	225	1949	61	212	179	391
1999	11	110	130	240	1948	62	180	191	371
1998	12	115	104	219	1947	63	177	203	380
1997	13	97	116	213	1946	64	197	197	394
1996	14	116	115	231	1945	65	152	183	335
1995	15	121	100	221	1944	66	118	127	245
1994	16	117	139	256	1943	67	114	118	232
1993	17	120	113	233	1942	68	105	101	206
1992	18	127	126	253	1941	69	119	139	258
1991	19	121	96	217	1940	70	83	98	181
1990	20	98	97	195	1939	71	92	103	195
1989	21	106	89	195	1938	72	87	144	231
1988	22	113	100	213	1937	73	105	119	224
1987	23	98	89	187	1936	74	75	89	164
1986	24	118	87	205	1935	75	72	103	175
1985	25	116	83	199	1934	76	60	84	144
1984	26	114	120	234	1933	77	69	89	158
1983	27	126	94	220	1932	78	58	82	140
1982	28	111	99	210	1931	79	75	108	183
1981	29	109	113	222	1930	80	56	90	146
1980	30	114	109	223	1929	81	36	105	141
1979	31	117	117	234	1928	82	46	79	125
1978	32	119	131	250	1927	83	42	84	126
1977	33	142	129	271	1926	84	39	67	106
1976	34	153	133	286	1925	85	39	66	105
1975	35	112	122	234	1924	86	23	60	83
1974	36	134	138	272	1923	87	16	59	75
1973	37	126	126	252	1922	88	12	45	57
1972	38	137	125	262	1921	89	11	36	47
1971	39	133	124	257	1920	90	14	35	49
1970	40	148	137	285	1919	91	8	17	25
1969	41	129	109	238	1918	92	4	15	19
1968	42	143	135	278	1917	93	3	16	19
1967	43	134	108	242	1916	94	3	18	21
1966	44	133	129	262	1915	95	0	9	9
1965	45	140	123	263	1914	96	1	6	7
1964	46	140	118	258	1913	97	1	6	7
1963	47	142	117	259	1912	98	0	2	2
1962	48	148	136	284	1911	99	0	2	2
1961	49	146	133	279	1910	100+	0	2	2
1960	50	143	130	273					
Yhteensä							10 228	10 616	20 844

4.4 VÄESTÖ PÄÄASIALLISEN TOIMINNAN MUKAAN 31.12.2008 ja 31.12.2009

	2008		YHT.	2009		YHT.
	Miehet	Naiset		Miehet	Naiset	
Työllinen työvoima	4 322	4 230	8 552	3 894	4 041	7 935
Työtön työvoima	845	478	1 323	1 023	558	1 581
Työvoima yhteensä	5 167	4 708	9 875	4 917	4 599	9 516
0-14 -vuotiaat	1 652	1 642	3 294	1 680	1 642	3 322
Opiskelijat, koululaiset	622	627	1 249	738	688	1 426
Eläkeläiset	2 386	3 156	5 542	2 502	3 256	5 758
Muut	228	354	582	262	347	609
Työv. ulkopuol. yht.	4 888	5 779	10 667	5 182	5 933	11 115
KOKO VÄESTÖ	10 055	10 487	20 542	10 099	10 532	20 631

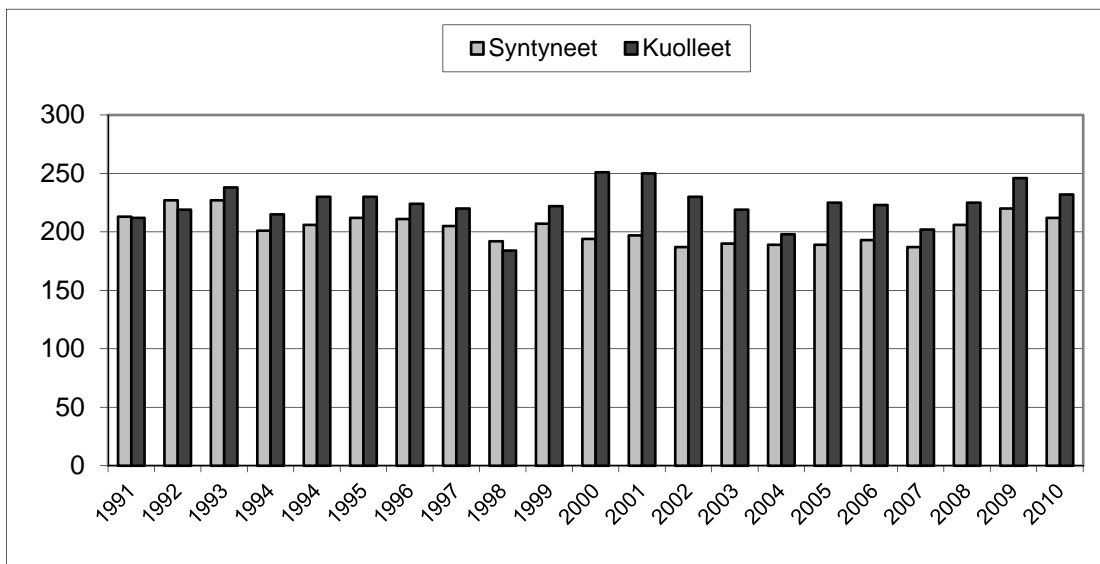
Lähde: Tilastokeskus



4.5 VÄESTÖNMUUTOKSET 1991-2010

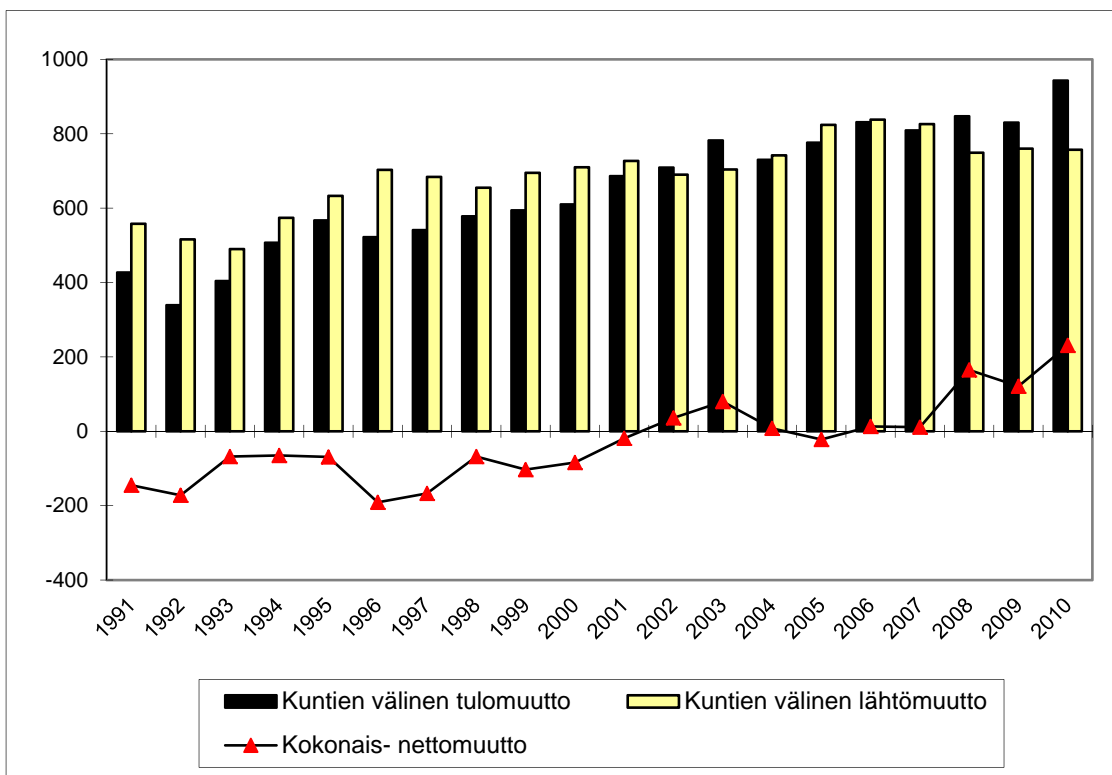
4.5.1 Syntyneet/kuolleet

Vuosi	Syntyneet:			Kuolleet:			Syntyneiden enemmyys
	Miehet	Naiset	YHT.	Miehet	Naiset	YHT.	
1991	108	105	213	110	102	212	1
1992	116	111	227	119	100	219	8
1993	104	97	201	119	119	238	-37
1994	104	102	206	109	106	215	-9
1995	109	103	212	116	114	230	-18
1996	106	105	211	117	107	224	-13
1997	96	109	205	106	114	220	-15
1998	96	96	192	94	90	184	8
1999	97	110	207	120	102	222	-15
2000	100	94	194	129	122	251	-57
2001	102	95	197	117	133	250	-53
2002	93	94	187	112	120	232	-45
2003	106	84	190	99	120	219	-29
2004	100	89	189	99	99	198	-9
2005	95	94	189	105	120	225	-36
2006	99	94	193	115	108	223	-30
2007	96	91	187	101	101	202	-15
2008	101	105	206	116	109	225	-19
2009	111	109	220	125	121	246	-26
2010	105	107	212	104	128	232	-20



4.5.2 Tulo- /lähtömuutto 1991-2010

Vuosi	Kuntien välinen tulomuutto	Kuntien välinen lähtömuutto	Netto-siirtolaisuus	Kokonais-nettomuutto	Väkiluvun korjaus	Väkiluku
1991	427	558	-14	-145	20	21 600
1992	339	516	5	-172	-9	21 427
1993	404	490	18	-68	-5	21 317
1994	507	574	2	-65	7	21 250
1995	567	633	-3	-69	5	21 168
1996	522	703	-10	-191	4	20 968
1997	541	684	-24	-167	-1	20 785
1998	578	655	9	-68	6	20 731
1999	594	695	-2	-103	13	20 626
2000	610	710	16	-84	8	20 493
2001	686	727	22	-19	3	20 424
2002	709	690	17	36	4	20 419
2003	782	704	2	80	4	20 474
2004	730	742	20	8	-1	20 472
2005	776	824	26	-22	-6	20 408
2006	831	838	20	13	3	20 394
2007	809	826	28	11	4	20 394
2008	847	749	67	165	2	20 542
2009	830	760	51	121	-6	20 631
2010	943	757	45	231	2	20 844

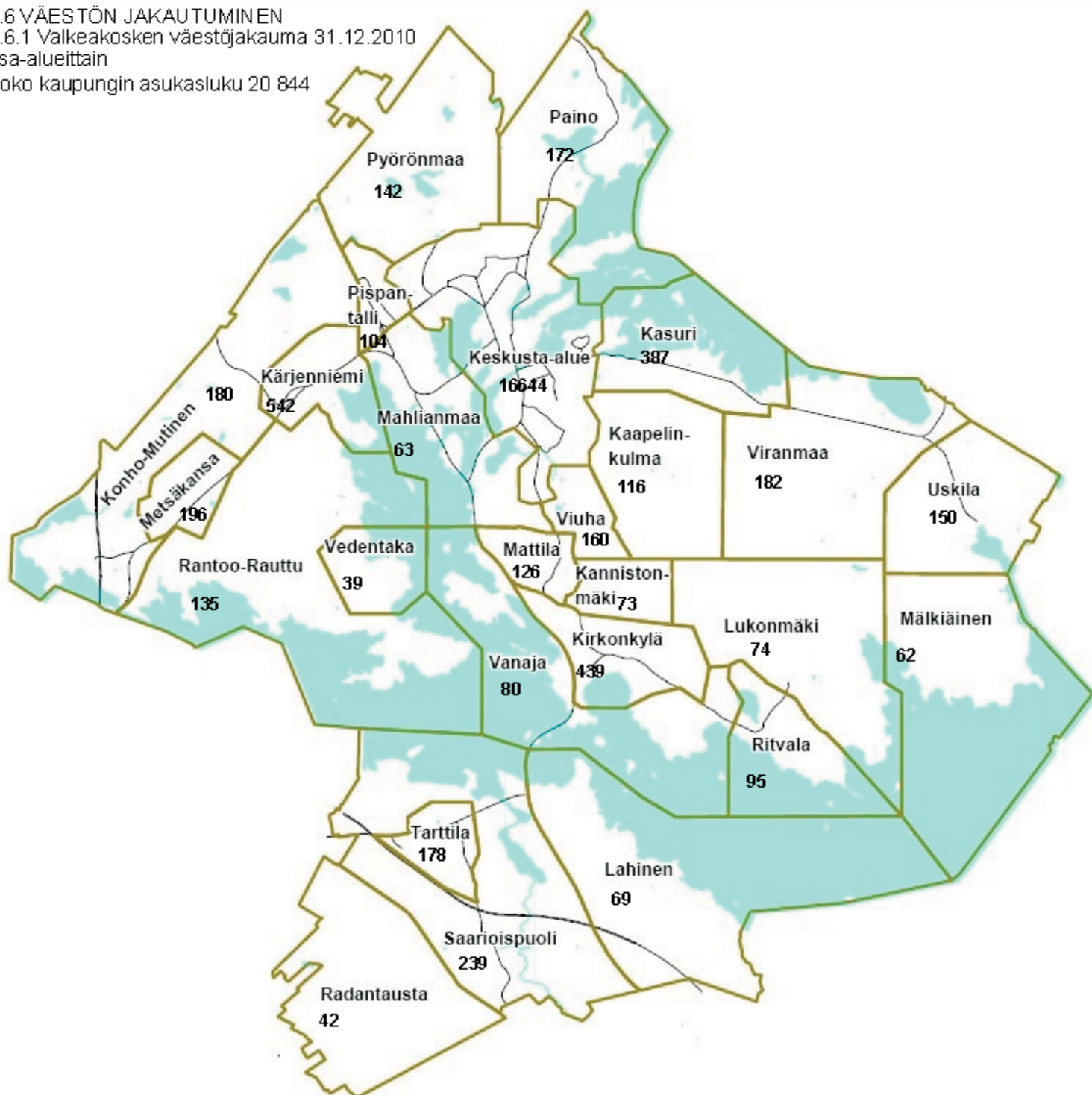


4.6 VÄESTÖN JAKAUTUMINEN

4.6.1 Valkeakosken väestöjakauma 31.12.2010

osa-alueittain

Koko kaupungin asukasluku 20 844

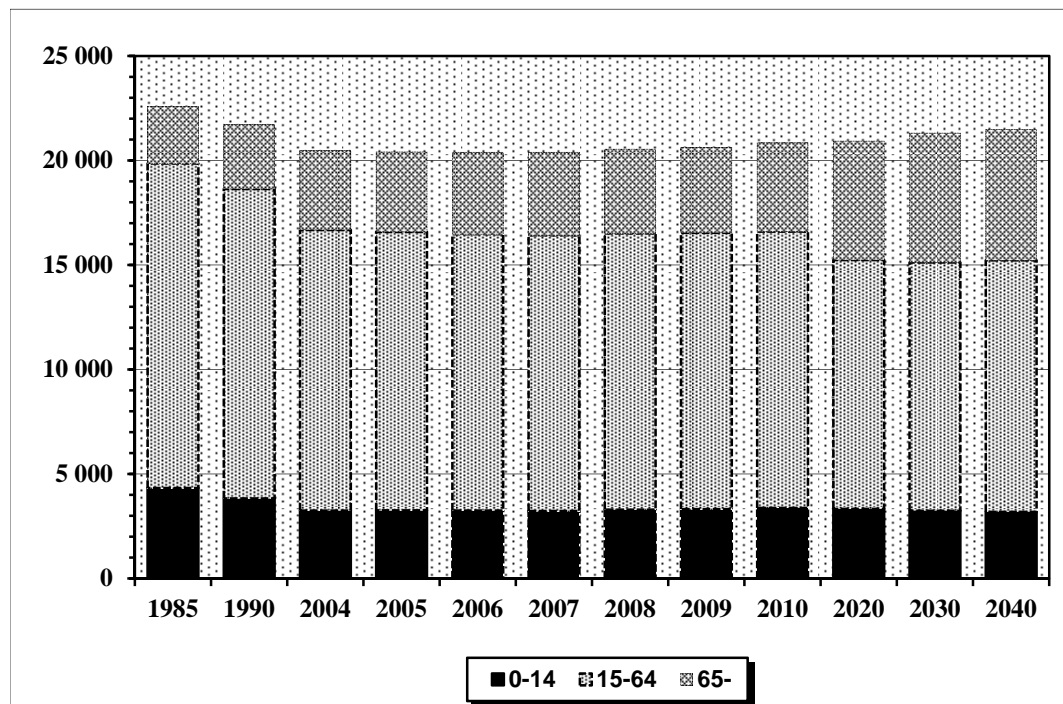


(Kaupungin kokonaisasukasluku sisältää myös 155 asuinpaikaltaan tilastoimatonta asukasta)

4.6.2 Valkeakosken väestön jakautuminen
keskustan osa-alueille 31.12.2010



4.7 VALKEAKOSKEN VÄESTÖN TOTEUTUNUT IKÄJAKAUMA SEKÄ TILASTOKESKUKSEN ENNUSTE 2020-2040 (väestöennuste v.2009)



4.8 TALOUDELLINEN HUOLTOSUHDE VALKEAKOSKELLA 1996-2009

	Työvoiman ulkop.	Työttömät	Työlliset	Huoltosuhte
1996	10 769	2 166	8 033	1,61
1997	10 652	1 811	8 322	1,50
1998	10 603	1 590	8 538	1,43
1999	10 519	1 541	8 566	1,41
2000	10 349	1 445	8 699	1,36
2001	10 369	1 456	8 599	1,38
2002	10 383	1 344	8 692	1,35
2003	10 482	1 373	8 619	1,38
2004	10 529	1 385	8 558	1,39
2005	10 451	1 419	8 538	1,39
2006	10 525	1 261	8 608	1,37
2007	10 491	1 110	8 793	1,32
2008	10 667	1 323	8 552	1,40
2009	11 115	1 581	7 935	1,60

Taloudellinen huoltosuhte = työvoiman ulkopuolella olevat + työttömien summa jaetaan työllisten määrällä.

Työelämän ulkopuolella oleviin lasketaan mm. lapset, opiskelijat, eläkeläiset ja omaa kotitalouttaan hoitavat henkilöt (kotiäidit ym.). Vuonna 2009 Valkeakoskella oli sataa työllistä kohti 160 työttöntä tai muuten työelämän ulkopuolella olevaa.

5. TYÖVOIMA JA TYÖPAIKAT

5.1 SUURIMPIA TYÖNANTAJIA 31.12.2010

Työntekijöiden lkm

Valkeakosken kaupunki *	1320
UPM	560
Saarioinen Oy	486
Bemis Valkeakoski Oy	328
Metso Paper Valkeakoski Oy	294
Valkeakosken sairaala	286
Walki Oy	205
Peterson Packaging Oy	145
Avilon Oy	138

* Henkilötyövuodet

5.2. TYÖPAIKAT TOIMIALAN MUKAAN 31.12.2008

Lähde: Tilastokeskus

Toimiala	Lukumäärä	%
Maa- ja metsä- ja kalatalous	151	1,8
Teollisuus	3 278	38,6
Sähkö-, kaasu- ja lämpöhuolto, vesi- viemäri- ja jätehuolto	91	1,1
Rakentaminen	334	3,9
Kauppa, kuljetus ja varastointi, majoitus- ja ravitsemistoiminta	1 270	14,9
Informaatio ja viestintä	61	0,7
Rahoitus-, vakuutus- ja kiinteistöalan toiminta	122	1,4
Ammatillinen, tieteellinen ja tekninen toiminta; Hallinto ja tukipalvelut	685	8,1
Julkinen hallinto ja maanpuolustus; Pakollinen sosiaalivakuutus;		
Koulutus; Terveys- ja sosiaalipalvelut	2 110	24,8
Muut palvelut	347	4,1
Toimiala tuntematon	48	0,6
Työpaikat yhteensä	8 497	100,0

Työpaikkaomavaraisuus v. 2008 99,4 %

5.3 PENDELÖINTI

Tilanne 31.12., lähde: Tilastokeskuksen työssäkäyntitilasto

Asuu Valkeakoskella, käy ulkopuolella työssä:

	2006	2007	2008
Tampereella	1051	1076	1116
Akaassa	238	268	290
Helsingissä	91	81	78
Lempäälässä	173	206	244
Hämeenlinnassa	127	213	212
Vantaalla	16	24	21
Espoossa	28	27	32
Nokialla	52	56	41
Kangasalalla	81	71	75
Pälkäneellä	45	46	52
Turussa	17	15	15
Hattulassa	20	19	18
Pirkkalassa	24	26	27
Urjalassa	22	19	18
Kylmäkoskella	19	23	29
Kalvolassa	49		
Ylöjärvellä	18	25	24
Hyvinkää	13	10	
Jyväskylä		12	10
Janakkala	10		
Riihimäki			11
Muu	175	185	172
Yhteensä	2269	2402	2485

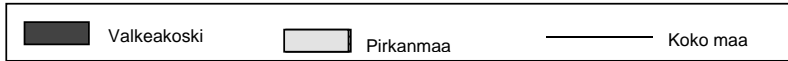
Asuu muussa kunnassa, käy Valkeakoskella työssä:

	2006	2007	2008
Tampereelta	555	636	639
Akaasta	384	413	443
Lempäälästä	240	247	268
Pälkäneeltä	115	111	98
Jyväskylästä		14	12
Kangasalalta	139	144	156
Hämeenlinnasta	107	196	185
Kylmäkoskelta	55	58	46
Kalvolasta	55		
Hattulasta	44	45	45
Pirkkalasta	75	73	82
Helsingistä	38	40	31
Espoosta	13	20	17
Vesilahdelta	34	47	34
Urjalasta	28	29	29
Nokialta	32	47	52
Ylöjärveltä	21	34	30
Hauholta	14		
Orivedeltä		43	40
Mänttä-Vilppulasta		10	11
Turusta		12	11
Kouvolasta	11	24	17
Jämsästä			15
Muu	216	448	174
Yhteensä	2176	2691	2435
Lähtö- ja tulo- pendelöinnin erotus	-93	289	-50

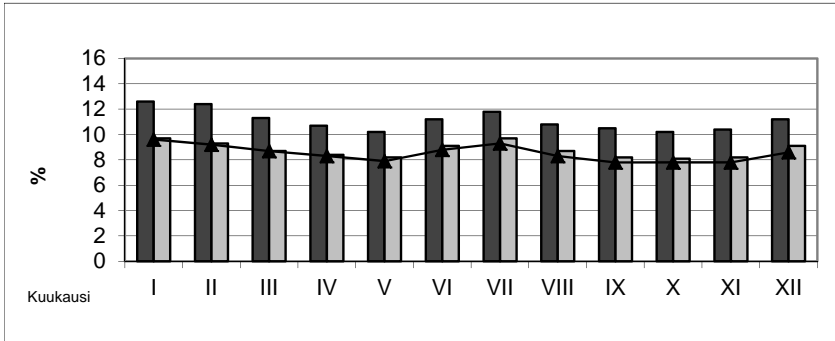
(Nimetty kunnat joissa/joista työssäkävijöitä vähintään 10)

5.4 TYÖTTÖMYYS

5.4.1 Työttömyysaste kalenterikuukausittain Valkeakoskella, Pirkanmaalla ja koko maassa 2007-2010



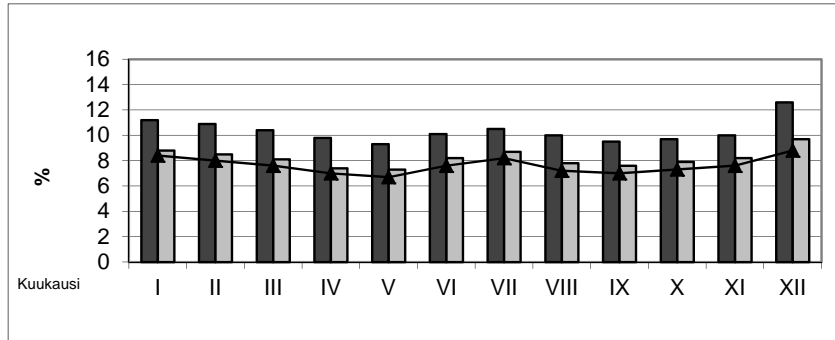
2007



Valkea-	Pirkan-	Koko
---------	---------	------

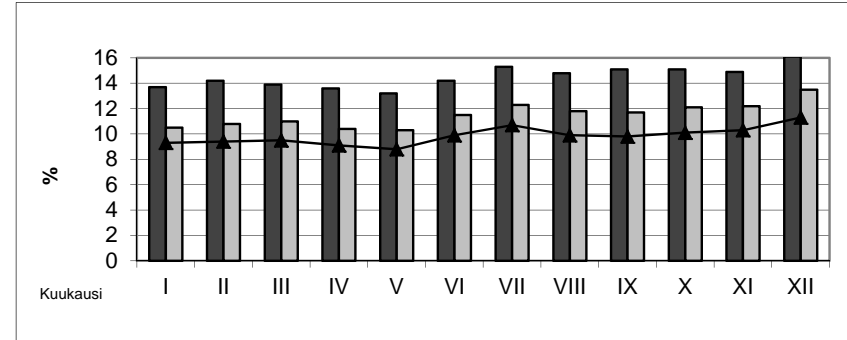
Tammi	12,6	9,7	9,6
Helmi	12,4	9,3	9,2
Maalis	11,3	8,7	8,7
Huhti	10,7	8,4	8,3
Touko	10,2	8,2	7,9
Kesä	11,2	9,1	8,8
Heinä	11,8	9,7	9,3
Elo	10,8	8,7	8,3
Syys	10,5	8,2	7,8
Loka	10,2	8,1	7,8
Marras	10,4	8,2	7,8
Joulu	11,2	9,1	8,6

2008



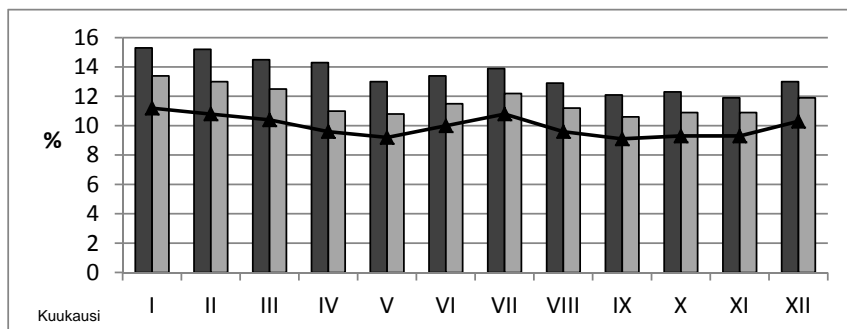
Tammi	11,2	8,8	8,4
Helmi	10,9	8,5	8,0
Maalis	10,4	8,1	7,6
Huhti	9,8	8,1	7,6
Touko	9,3	7,4	7,0
Kesä	10,1	8,2	7,6
Heinä	10,5	8,7	8,2
Elo	10,0	8,7	8,2
Syys	10,0	7,8	7,2
Loka	9,5	7,6	7,0
Marras	9,7	7,9	7,3
Joulu	10,0	8,2	7,6
Joulu	12,6	9,7	8,8

2009



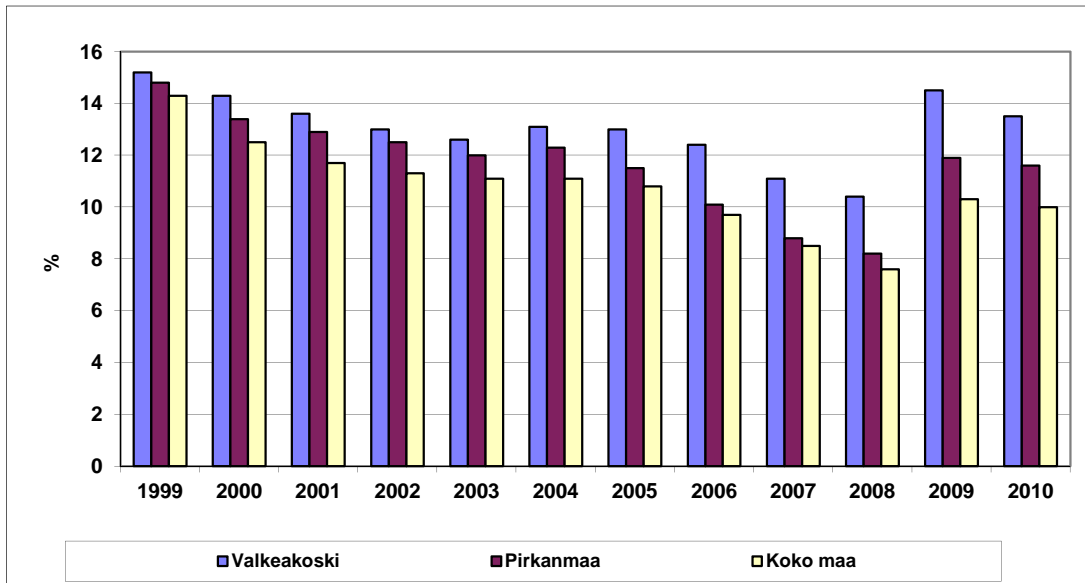
Tammi	13,7	10,5	9,3
Helmi	14,2	10,8	9,4
Maalis	13,9	11,0	9,5
Huhti	13,6	10,4	9,1
Touko	13,2	10,3	8,8
Kesä	13,2	10,3	8,8
Heinä	14,2	11,5	9,9
Elo	15,3	12,3	10,7
Syys	14,8	11,8	9,9
Loka	15,1	11,7	9,8
Marras	15,1	12,1	10,1
Joulu	14,9	12,2	10,3
Joulu	16,1	13,5	11,3

2010



Tammi	15,3	13,4	11,2
Helmi	15,2	13,0	10,8
Maalis	14,5	12,5	10,4
Huhti	14,3	11,0	9,6
Touko	13,0	10,8	9,2
Kesä	13,4	11,5	10,0
Heinä	13,4	11,5	10,0
Elo	13,9	12,2	10,8
Syys	12,9	11,2	9,6
Loka	12,1	10,6	9,1
Marras	12,1	10,6	9,1
Joulu	12,3	10,9	9,3
Joulu	11,9	10,9	9,3
Joulu	13,0	11,9	10,3

5.4.2 Työttömyysaste Valkeakoskella, Pirkanmaalla ja koko maassa
1999-2010



5.4.3 Väestö pääasiallisen toiminnan/ammattiaseman mukaan
31.12.2009

(Tilastokeskuksen ennakkotieto)

Ikä- luokat	Koko väestö	Työvoima	Työlliset	Palkan- saajat	Yrittäjät	Työttömät	Työvoiman ulko- puolella olevat
0 - 6	1548	0	0	0	0	0	1548
7 - 14	1774	0	0	0	0	0	1774
15 - 19	1166	156	117	117	0	39	1010
20 - 24	998	665	498	483	15	167	333
25 - 29	1068	884	714	690	24	170	184
30 - 34	1212	1070	925	876	49	145	142
35 - 39	1303	1170	1043	967	76	127	133
40 - 44	1266	1166	1005	919	86	161	100
45 - 49	1337	1235	1093	978	115	142	102
50 - 54	1350	1161	999	904	95	162	189
55 - 59	1621	1302	1012	899	113	290	319
60 - 64	1897	679	501	420	81	178	1218
65 - 69	1137	32	32	30	2	0	1105
70 - 74	1013	2	2	2	0	0	1011
75+	1941	0	0	0	0	0	1941
Yhteensä	20631	9522	7941	7285	656	1581	11109

6. RAKENNUSTOIMINTA

6.1 ASUNTOTUOTANTO

	2005	2006	2007	2008	2009	2010
<u>Valmistuneet asunnot</u>						
Asuntoja yhteensä, kpl	35	81	104	114	88	130
Asuinhuoneistoja yhteensä, m2	4391	8119	11756	11696	10358	13331

Valmistuneet asunnot talotyyppin mukaan

Pientaloasuntoja, kpl	26	40	66	58	71	56
Kerrostaloasuntoja, kpl	9	41	49	56	17	67
Rivitaloasuntoja, kpl	0	0	0	0	0	7

VALMISTUNEET RAKENNUKSET (uudisrakennukset)

Asuinrakennukset, kpl	27	40	48	50	63	61
Teollisuusrakennukset, kpl	3	0	3	4	1	2
Liikerakennukset, kpl	0	0	0	3	0	0
Talous- ja autotallirakennukset, kpl	25	29	27	45	68	47
Saunat, kpl	3	4	6	8	7	6
Maatalouden rakennukset, kpl	4	2	5	1	1	0
Vapaa-ajan asunnot, kpl	5	5	7	2	6	2
Muut rakennukset, kpl	7	8	12	4	10	5
Yhteensä	74	88	108	117	156	123

Kerrosala yhteensä **31197 22526 15301**

MYÖNNETYT RAKENNUSLUVAT (uudisrakennukset)

Asuinrakennukset, kpl	47	55	41	92	47	72
Teollisuusrakennukset, kpl	2	5	3	3	1	3
Liikerakennukset, kpl	0	0	0	2	0	1
Talous- ja autotallirakennukset, kpl	65	62	57	83	65	78
Saunat, kpl	7	9	11	5	9	7
Maatalouden rakennukset, kpl	3	7	3	1	6	6
Vapaa-ajan asunnot, kpl	1	7	6	2	6	13
Muut rakennukset, kpl	6	10	9	12	6	2
Yhteensä	131	155	130	200	140	182

Kerrosala yhteensä **47084 19694 26585**

	2006	2007	2008	2009	2010
6.2 ASUINRAKENNUSTEN KORJAUSTOIMINTA					
Vanhusväestön korjausavustukset, asuntoja kpl	0	2	0	3	3
MUUT KORJAUSAVUSTUKSET	2006 asuntoja	2007 asuntoja	2008 asuntoja	2009 asuntoja	2010 asuntoja
	kpl	kpl	kpl	kpl	kpl
Asunto- ja Kiinteistöosakeyhtiöille suunnitelmalliseen korjaustoimintaan					
Kuntoarviot	173	0	0	0	24
V. 2006 viidelle yhtiölle. Vuosina 2007, 2008 ja 2009 ei myönnettyjä, v. 2010 yhdelle yhtiölle					
Kuntotutkimus	169	231	34	0	140
V. 2006 viidelle, v. 2007 viidelle ja v. 2008 yhdelle yhtiölle. v. 2009 ei myönnettyjä ja v. 2010 viidelle yhtiölle					
Perusparannustoimenpiteiden suunnittelu	125	105	31	163	18
v. 2006 kolmelle, v. 2007 kolmelle, v. 2008 yhdelle ja v. 2009 viidelle yhtiölle ja v. 2010 yhdelle yhtiölle					
Valtion asuntorahaston myöntämät korjausavustukset					
Liikuntaesteiden poistaminen	66	139	0	0	84
v. 2006 kolmelle, v. 2007 kahdelle, v. 2008 ja v. 2009 ei myönnettyjä avustuksia sekä v. 2010 kahdelle yhtiölle					
Hissien rakentaminen					
v. 2009 kahdelle talolle, v. 2010 ei myönnettyjä				63	0
ENERGIA-AVUSTUKSET	2006	2007	2008	2009	2010
Ikkunoiden uusiminen U-arvoltaan enintään 1,4 W/m ² K ikkunoiksi	129	0	75	52	0
v. 2008 enintään 1,1 W/m ² K ikkunoiksi ja Ikkunoiden uusimisen yhteydessä toteutettu parvekeovien uusiminen					
	129	0	75	52	0
Ulkoseinän lisäeristäminen ulkopuolelta, vahvuus väh. 50 mm	0	0	0	0	0
Yläpohjan yläpuolinen lisäeristäminen väh. 150 mm	45	0	139	40	0
Ilmanvaihdon perussäätö	165	0	75	61	0
Liittyminen kauko- tai aluelämmitykseen	0	0	51	9	0
Kiinteistökohtaisen kaukolämmön lämmönjakokeskuksen uusiminen	131	0	0	0	0
Lämmitysverkoston perussäätö	271	0	75	0	0
Lämmitysverkoston perussäädöstä aiheutuva patteri- ja linjansäätöventtiilien uusiminen	122	0	0	0	0
ENERGIA-AVUSTUKSET PIENTALOILLE	17	10	16	2	2
SUHDANNELUONTEISET AVUSTUKSET					
Rakennuksen ulkovaipan korjaaminen v. 2009 33 ja v. 2010 21 kohdetta				862	607
Vesi- ja viemärlaitteiden rakentaminen ja parantaminen v. 2009 viisi ja v. 2010 kaksi kohdetta				178	7
Lämmitys- ja ilmanvaihtojärjestelmän uudistaminen ja parantaminen v. 2009 kahdeksan ja v. 2010 kahdeksan kohdetta				221	295
Piha-alueen parantaminen v. 2009 kuusi ja v. 2010 viisi kohdetta				131	178
Kiinteistön sähkö- ja telejärjestelmien korjaaminen ja uusiminen v. 2009 ei kohteita ja v. 2010 yksi kohde				0	32
Yhteistilojen parantaminen v. 2009 kymmenen ja v. 2010 seitsemän kohdetta				322	288
Saavutettavuuden ja turvallisuuden parantaminen (esim. sprinklaus)					0
Muu v. 2009 ei kohteita ja v. 2010 yksi kohde					18

2010

SUHDANNELUONTEISET ENERGIA-AVUSTUKSET

Vuoden 2010 avustusmuoto

Rakennuksen ulkovaipan korjaamiseen 11 kohdetta	267
Putkiston korjaus ja ilmanvaihtojärjestelmä yksi kohde	18
Lämmitysjärjestelmä 3 kohdetta	91
Uusiutuvan energian käyttöönotto yksi kohde	7

6.3 ARAVAVUOKRA-ASUNNOT (KAIKKI KUNNASSA OLEVAT)

sisältää asukasvalintojen osalta myös aravarajoituslain mukaan 10 v:n
jatkorajoitusajalla olevat vuokratilat

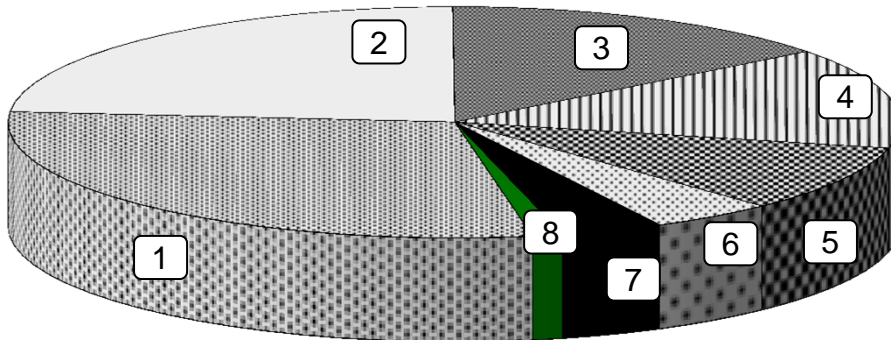
	2006	2007	2008	2009	2010
Asuntojen määrä, kpl	772	476	476	392	392
Aravavuokra-asuntohakemuksia jätetty, kpl	347	364	310	431	402
Asukasvalintoja tehty, kpl	227	223	141	206	308
Ylin aravavuokra, €/m ²	8,75	8,83	9,00	9,20	9,33
Alin aravavuokra, €/m ²	5,50	6,32	6,40	7,15	7,28
Asuntojonossa hakemuksia (syksyn tilanne)	120	141	169	113	176
Pitkäaikaisella korkotukilainalla lainoitettuja vuokra-asuntoja	96	96	96	96	96

7. VAALIT

7.1 KUNNALLISVAALIT 2008 JA KAUPUNGINVALTUUTETUT 2009-2012

Puolue	Hyväksytyjä ääniä	%	Valtuutettuja
1) Suomen Sosialidemokraattinen Puolue	2 904	29,2	13
2) Kansallinen Kokoomus	2 331	23,5	11
3) Vasemmistoliitto	1 456	14,6	6
4) Suomen Keskusta	1 402	14,1	6
5) Perussuomalaiset	924	9,3	4
6) Suomen Kristillisdemokraatit	452	4,5	2
7) Vihreä liitto	363	3,7	1
8) Suomen Kommunistinen Puolue	110	1,1	0
YHTEENSÄ	9 942	100,0	43

Äänestysprosentti	60,8
Äänioikeutettuja	16 467



7.2 KAUPUNGINVALTUUSTON PUHEENJOHTAJAT 2011

Puheenjohtaja	Eero Tamminen
I Varapuheenjohtaja	Vilho Lehtinen
II Varapuheenjohtaja	Kimmo Seppälä

7.3 KAUPUNGINHALLITUKSEN PUHEENJOHTAJAT 2011-2012

Puheenjohtaja	Pekka Järvinen
I Varapuheenjohtaja	Heikki Tyvi
II Varapuheenjohtaja	Risto Rautiainen

7.4 KAUPUNGINJOHTAJA

Kaupunginjohtaja	Markku Auvinen
------------------	----------------

8. VALKEAKOSKEN KAUPUNGIN TILINPÄÄTÖS
8.1 TULOSLASKELMA JA SEN TUNNUSLUVUT

	2010	2009	2008
	1 000 €	1 000 €	1 000 €
Toimintatuotot	22 359	20 630	20 099
Valmistus omaan käyttöön	176	222	355
Toimintakulut	-107 717	-105 942	-103 070
Toimintakate	-85 182	-85 090	-82 616
Verotulot	66 766	67 827	67 504
Valtionosuudet	26 820	25 079	22 590
Rahoitustuotot ja -kulut	1 510	1 520	1 841
Vuosikate	9 914	9 336	9 319
Poistot ja arvonalentumiset	-6 705	-6 254	-6 437
Satunnaiset erät			617
Tilikauden tulos	3 209	3 082	3 499
Tilinpäätössiirrot	157	96	59
<i>Tilikauden ylijäämä/alijäämä</i>	3 366	3 178	3 558

TULOSLASKELMAN TUNNUSLUVUT

Toimintatuotot/Toimintakulut %	20,8 %	19,5 %	19,6 %
Vuosikate/Poistot, %	147,9 %	149,3 %	144,8 %
Vuosikate, €/asukas	476	453	454
Asukasmäärä 31.12.	20 844	20 631	20 542

8.2 RAHOITUSLASKELMA JA SEN TUNNUSLUVUT

	2010	2009	2008
	1 000 €	1 000 €	1 000 €
Toiminnan rahavirta			
Tulorahoitus			
Vuosikate	9 914	9 336	9 319
Satunnaiset erät			617
Tulorahoituksen korjauserät	-788	-427	-1 587
Investointien rahavirta			
Investointimenot	-12 587	-16 883	-14 153
Rahoitusosuudet investointimenoihin	498	1 631	787
Pysyvien vastaavien hyödykkeiden luovutustulot	<u>863</u>	<u>640</u>	<u>4 312</u>
Toiminnan ja investointien rahavirta	-2 100	-5 703	-705
Rahoituksen rahavirta			
Antolainauksen muutokset			
Antolainasaamisten lisäykset	-19	-30	-25
Antolainasaamisten vähennykset	666	340	340
Lainakannan muutokset			
Pitkäaikaisten lainojen lisäys	8 000	14 000	
Pitkäaikaisten lainojen vähennys	-5 695	-5 024	-4 985
Lyhytaikaisten lainojen muutos	-799	1 087	
Muut maksuvalmiuden muutokset	<u>991</u>	<u>-3 028</u>	<u>7 312</u>
Rahoituksen rahavirta	3 144	7 345	2 642
Rahavarojen muutos	1 044	1 642	1 937

RAHOITUSLASKELMAN TUNNUSLUVUT

	2010	2009	2008
Investointien tulorahoitus, %	82,0	61,2	69,7
Pääomamenojen tulorahoitus, %	57,9	46,8	51,7
Lainanhoitokate	1,6	1,7	1,7
Kassan riittävyys, pv	40	37	34
Asukasmäärä	20 844	20 631	20 542

8.3 TASE

	Kaupunki 2010 1 000 €	Konserni 2010 1 000 €
VASTAAVAA		
A PYSYVÄT VASTAAVAT		
I Aineettomat hyödykkeet	781	1 968
II Aineelliset hyödykkeet	91 826	176 172
III Sijoitukset	46 189	8 307
PYSYVÄT VASTAAVAT YHTEENSÄ	138 796	186 447
B TOIMEKSIANTOJEN VARAT	180	709
C VAIHTUVAT VASTAAVAT		
I Vaihto-omaisuus	70	1 078
II Saamiset		
Pitkäaikaiset saamiset	9 971	10 405
Lyhytaikaiset saamiset	7 468	20 299
Rahoitusarvopaperit	6	767
IV Rahat ja pankkisaamiset	14 015	19 413
VAIHTUVAT VASTAAVAT YHTEENSÄ	31 530	51 962
VASTAAVAA YHTEENSÄ	<u>170 506</u>	<u>239 118</u>
VASTATTAVAA		
A OMA PÄÄOMA	111 709	120 528
VÄHEMMISTÖSOSUUDET		2 247
B POISTOERO JA VAPAAEHTOISET VARAUKSET	4 340	9 599
C PAKOLLISET VARAUKSET	132	1 318
D TOIMEKSIANTOJEN PÄÄOMAT	412	1 136
E VIERAS PÄÄOMA		
I Pitkäaikainen	30 145	67 131
II Lyhytaikainen	23 768	37 159
VIERAS PÄÄOMA YHTEENSÄ	53 913	104 290
VASTATTAVAA YHTEENSÄ	<u>170 506</u>	<u>239 118</u>

9. TIETOJA PALVELUKESKUKSISTA

9.1 HALLINTOKESKUS

	2008	2009	2010
Kaupunginvaltuuston kokousten määrä, kpl	9	9	7
Kaupunginhallituksen kokousten määrä, kpl	23	24	23
Kaupunginvaltuustossa käsiteltyjen asioiden määrä, §	177	147	121
Kaupunginhallituksessa käsiteltyjen asioiden määrä, §	540	466	521

9.2 SOSIAALI- JA TERVEYSKESKUS

	2008	2009	2010
Avohoidon lääkärikäynnit	43 040	41 947	42 657
Hammashuollon vastaanottokäynnit	21 442	20 465	21 659
Terveydenhoitajan hoitokäynnit	15 609	16 710	17 086
Kotihoidon (ksh+khapu) palvelutunnit	104 609	95 539	138 810
Kotihoidon (ksh+khapu) käynnit	159 914	147 700	180 953
Kotihoidon palveluja saaneet vanhuskotitaloudet	272	361	333
Tukipalveluasiakkaat	427	589	461
Sosiaalityön asiakaskäynnit	4 205	5 398	7 528
Toimeentulotukea saaneet ruokakunnat	710	798	796
Terveyskeskussairaalan vuodeosastojen hoitopäivät	28 433	27 026	28 247
Terveyskeskussairaalan vuodeosastojen hoitojaksot	1 216	1 484	1 661
Muistikeskuksen hoitopäivät ^(sis.osavrkhoidon)	4 052	4 348	4 206
Muistikeskuksen hoitojaksot ^(sis.osavrkhoidon)	979	979	831
Kuntoutusosaston hoitopäivät ^(sis.osavrkhoidon)	4 633	4 435	4 843
Kuntoutusosaston hoitojaksot ^(sis.osavrkhoidon)	582	415	417
Vanhainkotien hoitopäivät	43 266	43 443	43 293

9.3 KASVATUS- JA OPETUSKESKUS

	2008	2009	2010
Oppilasmäärät			
- perusopetus	2047	2034	2025
- lukio	310	328	369
- lukion aikuislinja	114	133	120
Kustannukset euroa/opp./vuosi			
- perusopetus	6384	6391	6333
- lukio	6673	6691	8156
- lukion aikuislinja	1898	2129	3542
1-6 luokkien opetusryhmien keskikoko lukuvuoden alussa	22,3	22,6	22,4
Perusopetuksen päättäneistä jatkokoulutukseen sijoittumis-%	95,4	98,7	99,2
Lasten kotihoidon tukea saaneet perheet 31.12.	276	274	318
Lasten päivähoiton hoitopäivät	174 321	171 470	175990
Lapsia päiväkodeissa	868	859	852
Lapsia perhepäivähoidossa	96	86	98

9.4 SIVISTYSTOIMEN KESKUS

	2008	2009	2010
Valkeakoski-opisto			
Opiskelijoita			
Opetustunteja	4 297	4 232	3 909
	17 094	16 937	16 243
Musiikkiopisto			
Oppilasmäärä			
Opetustunteja	506	501	574
	19 040	18 188	18 058
Kuvataidekoulu			
Opiskelijoita			
Opetustunteja	215	216	218
	2 496	2 477	2 559
Kirjasto			
Fyysiset käynnit	214 423	203 594	191 226
Verkkokäynnit	302 207	359 694	409 076
Kirjoja ja nuotteja	167 930	166 115	163 458
Av-aineistoa	20 486	20 895	20 140
Lainaaajia	9 026	8 943	8 797
Lainoja	382 919	366 762	345 829
Lainoja/asukas	18,8	17,85	16,8

	2008	2009	2010
Kulttuuri			
Kävijämääriä:			
Emil Wikströmin museo ja Kari-paviljonki	14 985	15 866	12 212
Kaupunginteatteri	6 277	6 033	6 449
Voipaalan taidekeskus ja lastenkulttuurikeskus	6 947	6 881	8 280
Kauppilanmäen museo	1 846	2 781	3 145
Myllysaaren museot	5 416	5 221	7 122
Sääksmäen kotiseutumuseo	107	215	62
 Matkailu			
Yöpymisvuorokausia			
- Apianlahden leirintäalue	9 347	9 917	9 899
- Hotelli Waltikka	15 175	13 804	14 794

9.5 LIIKUNTA- JA NUORISOKESKUS

Liikuntapalvelut:	2008	2009	2010
Säännöllinen ohjaustoiminta			
- Ryhmien kävijämäärä	15 831	15 539	14 657
Uimahalli			
- Kävijämäärä	121 169	111 850	105 143
- Nettomenot euroa/kävijä	4,24	4,56	4,95
Korkeakankaan laskettelurinne:			
- Aukiolopäivät	58	81	108
- Kausikorttien myynti, kpl	75	233	258
- Lippujen myynti, kpl	2 553	4 072	3 942
Jäähalli Wareena			
- Kävijämäärä (ilman yleisöä)	32 224	31 321	31 593
Hiekkatekonurmi Sahara			
- Käyttäjämäärä	41 400	39 821	51 829
Liikuntayhdistykset			
- Perusavustetut liikuntayhdistykset	35	39	34
- Toimivat liikuntayhdistykset	66	60	60
Henkilökunta			
- Vakanssit	29	29	29

	2008	2009	2010
Nuorisopalvelut:			
Nuorisotilat/kävijämäärät			
Akne	6149	5509	7713
Barbaari	4511	7346	8937
Moikka	2852	1655	2295
Metsäkansa	555	467	ei ole
Bänditilat	2861	2828	2321
Kariniemen käyttäjäryhmät ja leiripäivät ryhmää/leiripäiviä			
Nuorisopalvelujen leirit	9/890	7/653	12/1203
Koulujen leirit ja leirikoulut	14/829	16/929	10/595
Nuorisoyhdistysten leirit	22/2137	8/1885	8/1044
Urheiluseurojen leirit	4/770	5/1372	7/1528
Muut yhd. ja yhteisöjen leirit	4/1074	20/1817	9/1030
Yksityiskäyttö	8/397	3/135	5/321

9.6 TEKNINEN KESKUS

	2008	2009	2010
Liikenneväylien ylläpito, €/m ²	1,24	1,14	1,16
Veden myynti (sis. Vatole) (x1000 m ³)	2 729	2 787	2 822
Jätevesilaskutus (x1000 m ³)	1 442	1 494	1 478
Vesijohto- ja viemäriverkoston kunnossapito, €/m	2,12	1,78	1,81

9.7 VALKEAKOSKEN ENERGIA OY

		2008	2009	2010
Liikevaihto	M€	61,0	22,2	26,1
Investoinnit	M€	2,8	1,6	7,6
Henkilöstö	henkilöä	38	38	38
Sähkön toimitus asiakkaille	GWh	913	179,7	182,7
Kaukolämmön toimitus asiakkaille	GWh	113	125,7	134,0
Maakaasun hankinta	GWh	139	118,6	36,7
Maakaasun toimitus asiakkaille	GWh	25	24,5	27,1
Käyttöpaikkojen määrä:				
sähkön myynti	kpl	12384	12898	12367
sähkön siirto	kpl	11836	11983	12120
kaukolämpö	kpl	606	623	628
maakaasu	kpl	11	11	12

9.8. VALKEAKOSKEN SEUDUN KEHITYS OY

	2008	2009	2010
Uusia yrityksiä	80	73	88
...joissa työpaikkoja	105	76	258
Lopettaneita yrityksiä	39	48	42
...joissa työpaikkoja	360	42	64