

SISÄLLYSLUETTELO

	Sivu
1. YLEISIÄ TIETOJA KAUPUNGISTA	1
1.1 Yleistä	1
1.2 Hallinnollinen asema	1
1.3 Kunnan alue	2
1.4 Liikenteellinen sijainti	3
1.5 Lämpötilojen keskiarvot kuukausittain 2005-2009	4
2. ORGANISAATIOKAAVIO	5
2.1 Kaupungin organisaatio 2010	5
2.2 Valkeakosken kaupunkikonserni 2010	5
3. VALKEAKOSKEN KAUPUNGIN HENKILÖKUNTA	6
3.1 Henkilötyövuodet 2005-2009	6
3.2 Henkilöstön jakautuminen sukupuolen mukaan palvelukeskuksittain 31.12.2009	6
4. VÄESTÖ	7
4.1 Väestön määrä 1923-2009 sekä ennuste 2015-2020	7
4.2 Väestö iän ja sukupuolen mukaan ikäryhmittäin jaoteltuna 31.12.2009	7
4.3 Väestö iän ja sukupuolen mukaan ikävuosittain jaoteltuna 31.12.2009	8
4.4 Väestö pääasiallisen toiminnan mukaan 2007 ja 2008	9
4.5 Väestönmuutokset 1990-2009	10
4.5.1 Syntyneet/kuolleet	10
4.5.2 Tulo-/lähtömuutto	11
4.6 Väestön jakautuminen	12
4.6.1 Väestön jakautuminen keskustan osa-alueille 31.12.2008	12
4.6.2 Väestön jakautuminen osa-alueittain	13
4.7 Väestön toteutunut ikäjakauma Valkeakoskella 31.12.1985-2009 sekä tilastokeskuksen ennuste 2020-2040	14
Taloudellinen huoltosuhde 1996-2008	14

	Sivu
5. TYÖVOIMA JA TYÖPAIKAT	15
5.1 Alueella työssäkäyvät 31.12.1980-2007	15
5.2 Suurimpia työnantajia 31.12.2009	15
5.3 Työpaikat 31.12.2004-31.12.2007	16
5.4 Teollisuuden työpaikat Valkeakoskella 31.12.2007	16
5.5 Pendelöinti	17
5.6 Työttömyys	18
5.6.1 Työttömyysaste kalenterikuukausittain Valkeakoskella, Pirkanmaalla ja koko maassa 2006-2009	18
5.6.2 Työttömyysaste Valkeakoskella, Pirkanmaalla ja koko maassa 1998-2008	19
5.6.3 Väestö pääasiallisen toiminnan/ammattiaseman mukaan 31.12.2008	19
6. RAKENNUSTOIMINTA	21
6.1 Asuntotuotanto	20
6.2 Asuinrakennusten korjaustoiminta	21
6.3 Aravavuokra-asunnot (kaikki kunnassa olevat)	21
7. VAALIT	22
7.1 Kunnallisvaalit 2008 ja kaupunginvaltuutetut 2009-2012	22
7.2 Kaupunginvaltuuston puheenjohtajat 2010	22
7.3 Kaupunginhallituksen puheenjohtajat 2009-2010	22
7.4 Kaupunginjohtaja	22
8. VALKEAKOSKEN KAUPUNGIN TILINPÄÄTÖS 2009	23
8.1 Tuloslaskelma ja sen tunnusluvut	23
8.2 Rahoituslaskelma ja sen tunnusluvut	24
8.3 Tase	25
9. TIETOJA PALVELUKESKUKSISTA	26
9.1 Hallintokeskus	26
9.2 Sosiaali- ja terveyskeskus	26
9.3 Kasvatus- ja opetuskeskus	27
9.4 Sivistystoimen keskus	27
9.5 Liikunta- ja nuorisokeskus	28
9.6 Tekninen keskus	29
9.7 Valkeakosken Energia Oy	30
9.8 Valkeakosken Seudun Kehitys Oy	30

1. YLEISIÄ TIETOJA KAUPUNGISTA 2010

1.1 YLEISTÄ

Kuntamuoto	kaupunki
Perustamisvuosi	1923 kauppala
Kuntamuodon muutokset	1963 kaupunki
Veroprosentti	18,75

1.2 HALLINNOLLINEN ASEMA

Lääni	Länsi-Suomi
Maakunta/Maakunnan liitto	Pirkanmaa/Pirkanmaan liitto
Seutukunta	Etelä-Pirkanmaa
Kihlakunta	Valkeakoski
Maistraatti	Tampere
Verovirasto	Sisä-Suomi
Sairaanhoitopiiri	Pirkanmaa
Vakuutuspiiri	Etelä-Pirkanmaa
Hätäkeskusalue	Pirkanmaa
Pelastustoimen alue	Pirkanmaa
Elinkeino-, liikenne- ja ympäristö- keskus	Pirkanmaa

1.3. KUNNAN ALUE

Pinta-ala 31.12

Vuosi	Kok. pa. /km2	Maa pa. /km2	Vesi pa. /km2	Maa-/vesi pa. %-osuudet
1950	36	29	7	81/19
1960	40	32	8	80/20
2009	372	272	100	73/27

Vesistöjen rantaviivan pituus 283 km

Kunnan alueen jako käyttötarkoituksen mukaan 1.1.2010

Maan käyttötarkoitus	P-ala yht. ha	%
1) Asemakaava-alueella	1 524,9	4,1%
* asuin- ja liikerakennukset	455,9	
* yleisten rakennusten alueet	68,2	
* teollisuusalueet	303,9	
* puisto- ja urheilualueet	373,2	
* katu- ja liikennealueet	224,3	
* muuta	99,4	
2) Asemakaava-alueen ulkopuolella	35 675,1	95,9%
Yhteensä (1) ja (2)	37 200,0	100,0%

Kunnallisen jaotuksen muutokset vuoden 1950 jälkeen:

Vuosi	Alueen nimi	Kokonaispa./km2 lis./väh.	Väkiluku lis./väh.	Mistä kunnasta /Mihin kuntaan
1949	Mahlianmaa, Sassi, Raikas ja Kärsä	9,29		Sääksmäestä
1957	Tyry	3,73		Sääksmäestä
1958	Lehtoranta	0,03		Sääksmäestä
1973	Sääksmäki	304,73	4537	Sääksmäestä
1975	Paino	12,91	128	Pälkäneestä ja Kangasalasta
	Tyrisevä- Lontila	-18,21	-294	Toijalaan
1979	Mälkiäinen, Tykölä, Uskila	33,12	357	Hattulasta
	Pyörönmaa	4,97	34	Kangasalasta
	Pyörönmaa	1,07	10	Lempäälästä
	Pyörönmaa	0,16		Pälkäneestä

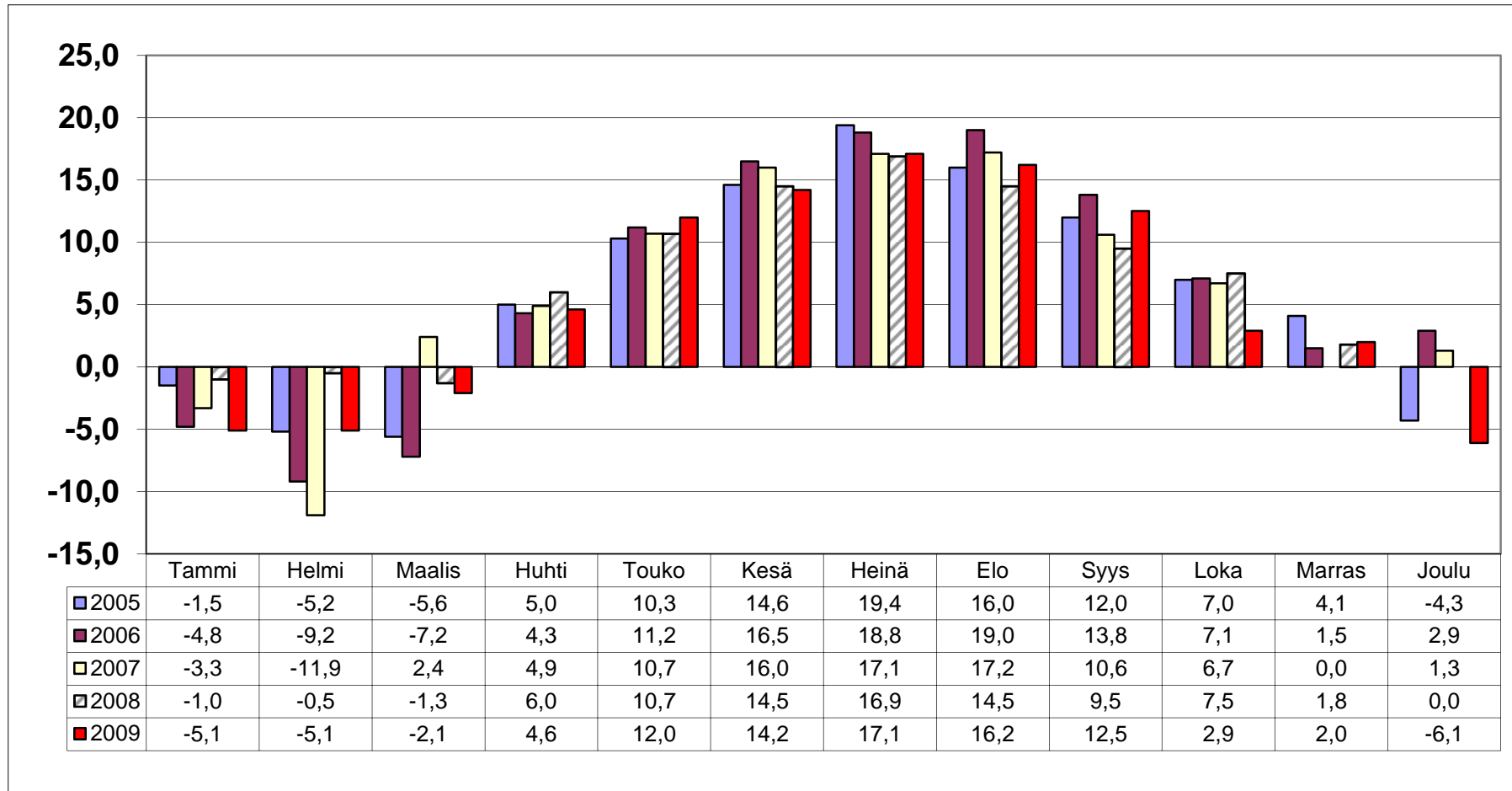
1.4 LIIKENTEELLINEN SIJAINTI

(Etäisyydet ilmoitetaan maanteitse mitattuna kunnan pääkeskuksesta)

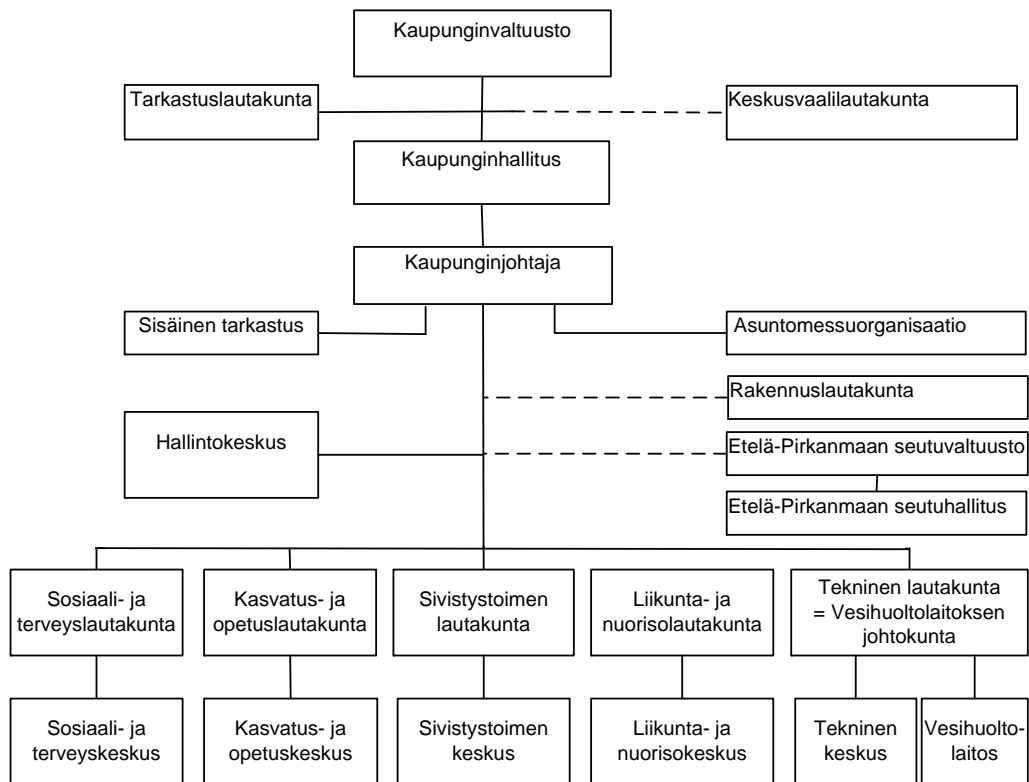
Etäisyys, km

Pääkaupunki	Helsinki	145
Läänin pääkaupunki	Turku	145
Lähin reittiliikenteen lentokenttä	Pirkkala	40
Lähin pienlentokenttä	Teiskon Kaanaa	80
Lähin rautatieasema	Tavaraliikenne V:koski	1
	Henkilöliikenne Toijala	20
Lähin merisatama	Helsinki	145

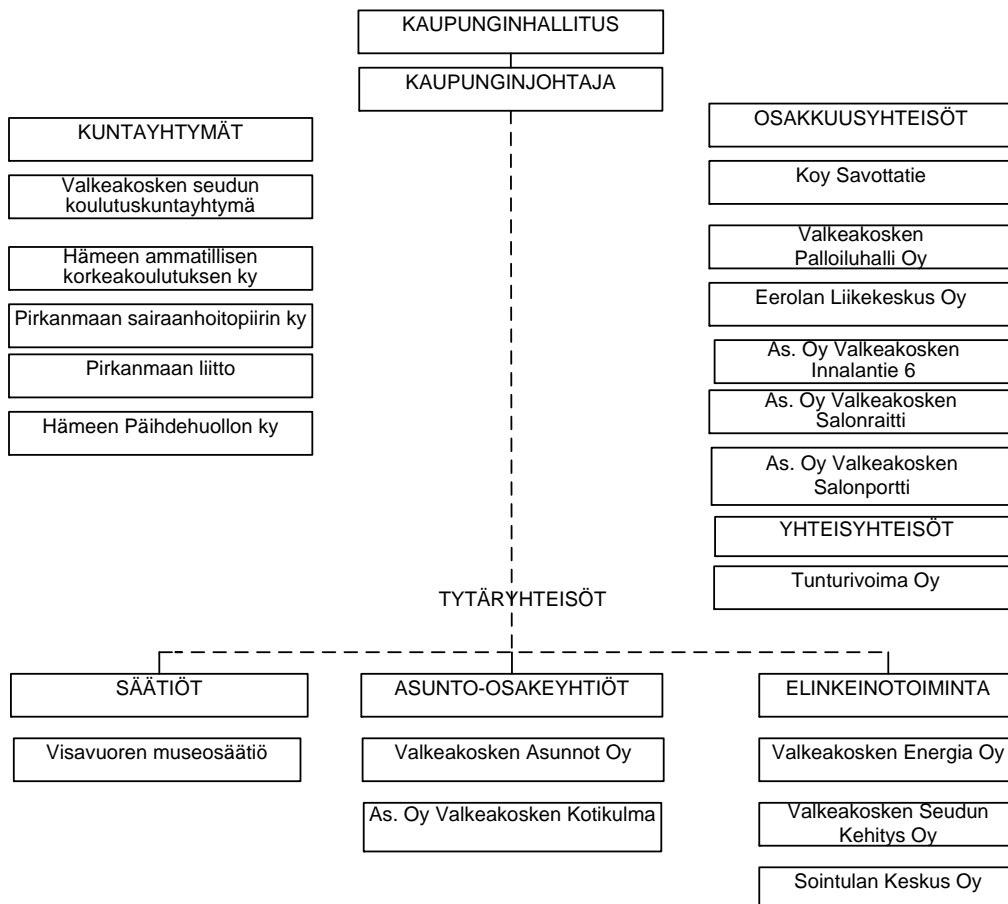
1.5 LÄMPÖILOJEN KESKIARVOT KUUKAUSITTAIN VALKEAKOSKELLA 2005-2009



2.1. VALKEAKOSKEN KAUPUNGIN ORGANISAATIO 2010



2.2. VALKEAKOSKEN KAUPUNKIKONSERNI 2010



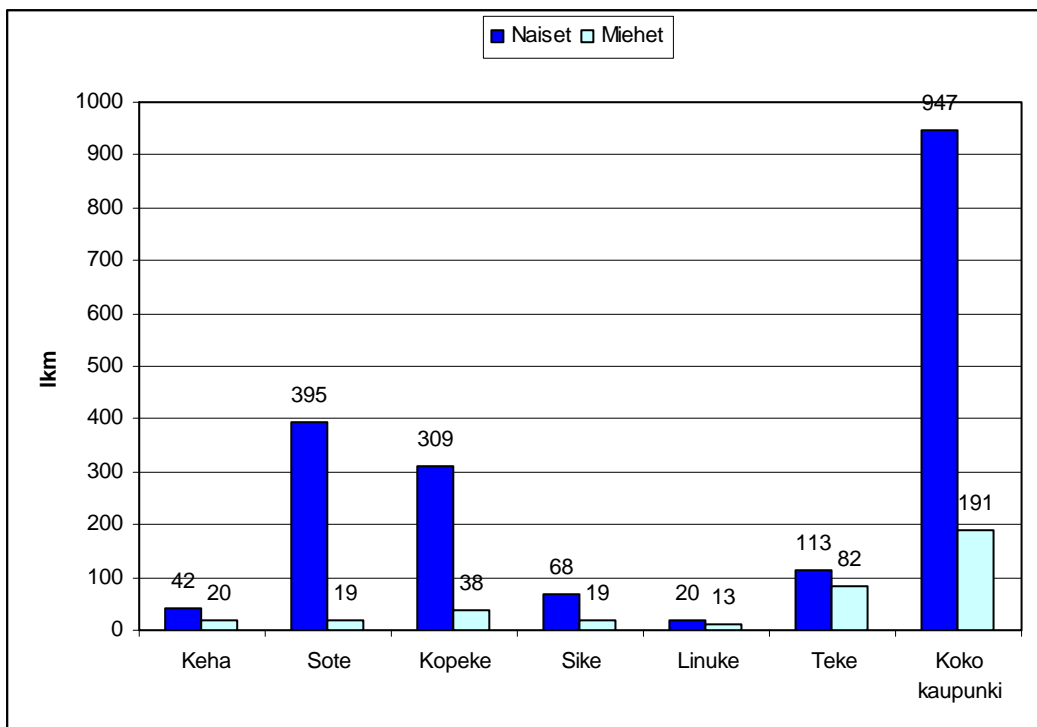
3. VALKEAKOSKEN KAUPUNGIN HENKILÖKUNTA

3.1 HENKILÖTYÖVUODET 2005-2009

Palvelukeskus	Henkilötyövuodet*				
	2005	2006	2007	2008	2009
Keskushallinto	65	66	69	71	71
Sosiaali- ja terveystyökeskus	455	456	474	486	505
Kasvatus- ja opetuskeskus	384	399	389	409	404
Sivistystoimen keskus	97	101	95	94	96
Liikunta- ja nuorisokeskus	50	50	49	48	48
Tekninen keskus	231	225	212	215	207
Yhteensä	1282	1297	1288	1323	1331

* Henkilötyövuosi on koko kalenterivuoden kokoaikatyössä tehty työaika. Työajasta on vähennetty palkattomat poissaolot. Myös lisä- ja ylityönä tehty työ on otettu huomioon.

3.1 VAKINAISEN HENKILÖSTÖN JAKAUTUMINEN SUKUPUOLEN MUKAAN 31.12.2009



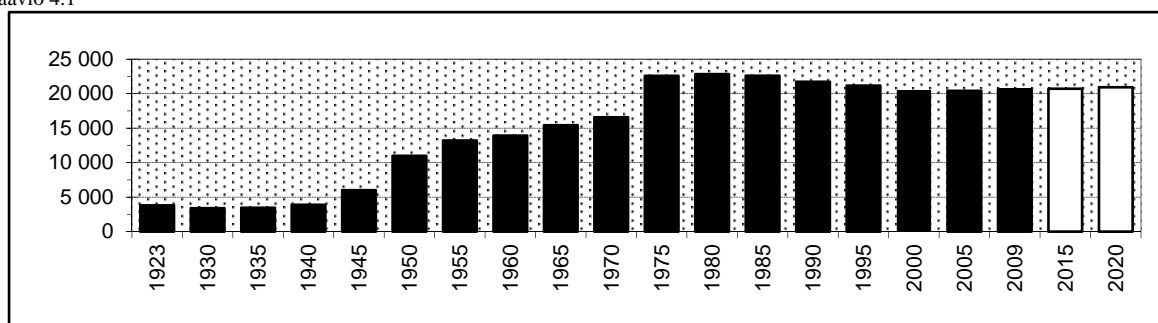
4. VÄESTÖ

7

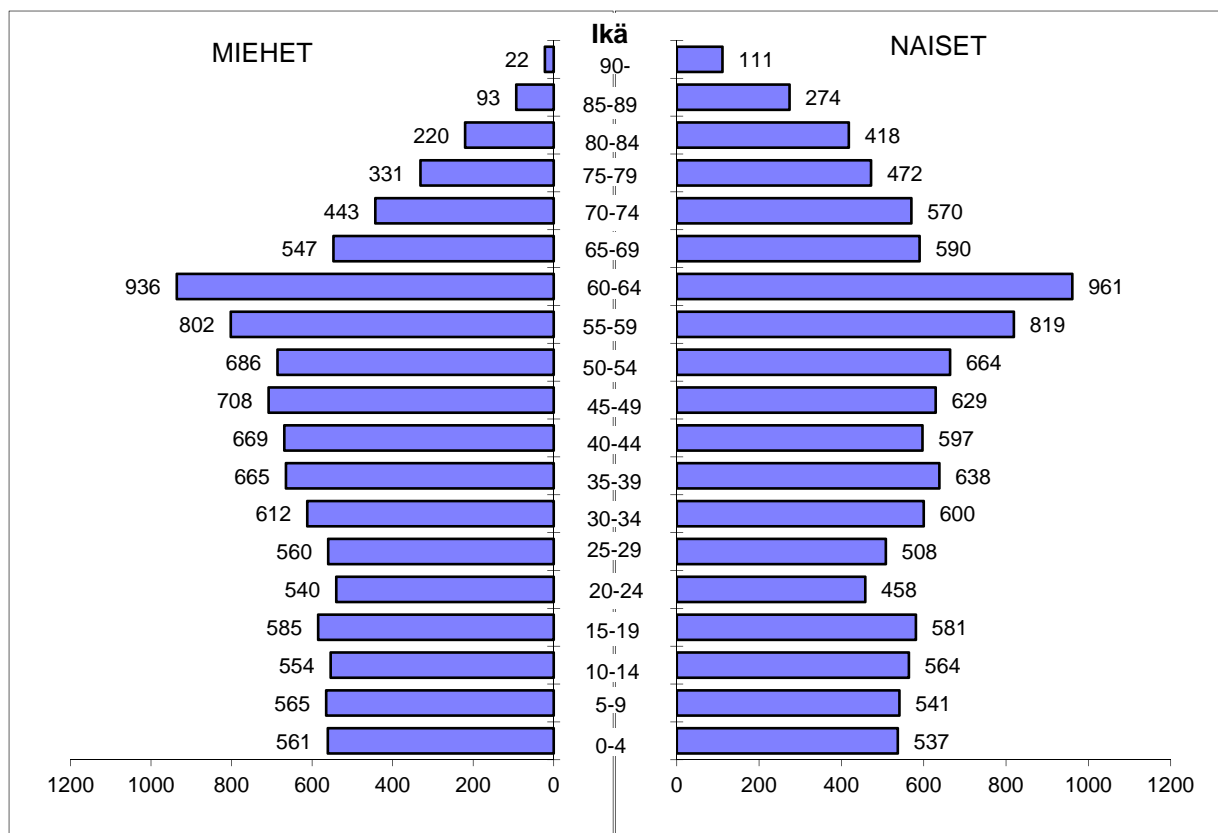
4.1 VÄESTÖN MÄÄRÄ 1923-2009 SEKÄ TILASTOKESKUKSEN ENNUSTE 2015 ja 2020 (ennuste vuodelta 2009)

Vuosi	Lkm	Vuosi	Lkm	Vuosi	Lkm	Vuosi	Lkm
1923	3 812	1950	10 991	1975	22 588	2000	20 493
1930	3 398	1955	13 216	1980	22 831	2005	20 408
1935	3 459	1960	13 922	1985	22 600	2009	20 631
1940	3 893	1965	15 427	1990	21 724	2015	20 716
1945	6 011	1970	16 583	1995	21 168	2020	20 928

kaavio 4.1



4.2 VÄESTÖ IÄN JA SUKUPUOLEN MUKAAN IKÄRYHMITÄIN JAOTELTUNA 31.12.2009



Miehiä 10 099
 Naisia 10 532
 Väestö yhteensä 20 631

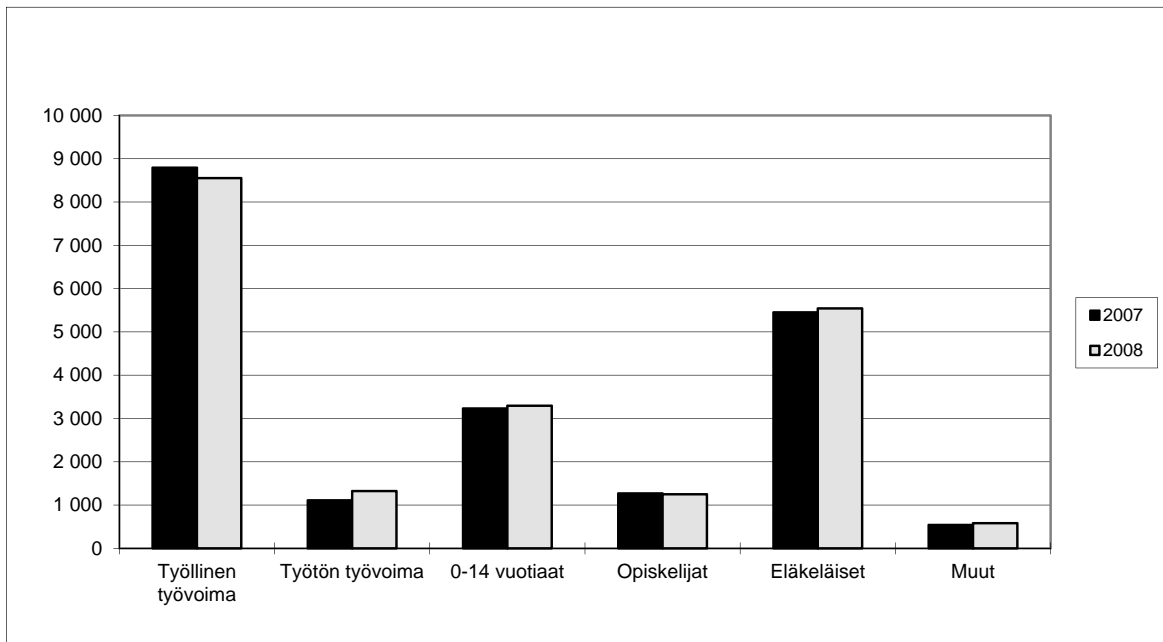
4.3 VÄESTÖ SYNTYMÄVUODEN, IÄN JA SUKUPUOLEN MUKAAN 31.12.2009

S. VUOSI	IKÄ	MIEHET	NAISET	YHTEENSÄ	S. VUOSI	IKÄ	MIEHET	NAISET	YHTEENSÄ
2009	0	117	111	228	1958	51	111	121	232
2008	1	112	108	220	1957	52	142	137	279
2007	2	118	103	221	1956	53	163	148	311
2006	3	112	113	225	1955	54	146	132	278
2005	4	102	102	204	1954	55	139	155	294
2004	5	116	106	222	1953	56	170	146	316
2003	6	116	112	228	1952	57	162	169	331
2002	7	106	107	213	1951	58	159	173	332
2001	8	110	109	219	1950	59	172	176	348
2000	9	117	107	224	1949	60	214	180	394
1999	10	105	126	231	1948	61	186	193	379
1998	11	113	104	217	1947	62	183	203	386
1997	12	100	114	214	1946	63	200	202	402
1996	13	117	119	236	1945	64	153	183	336
1995	14	119	101	220	1944	65	120	128	248
1994	15	118	133	251	1943	66	115	121	236
1993	16	118	112	230	1942	67	106	101	207
1992	17	125	123	248	1941	68	120	141	261
1991	18	120	105	225	1940	69	86	99	185
1990	19	104	108	212	1939	70	92	107	199
1989	20	110	90	200	1938	71	88	144	232
1988	21	109	105	214	1937	72	107	118	225
1987	22	99	92	191	1936	73	76	92	168
1986	23	118	80	198	1935	74	80	109	189
1985	24	104	91	195	1934	75	60	87	147
1984	25	100	114	214	1933	76	73	94	167
1983	26	128	87	215	1932	77	62	83	145
1982	27	116	93	209	1931	78	77	112	189
1981	28	108	106	214	1930	79	59	96	155
1980	29	108	108	216	1929	80	38	107	145
1979	30	119	108	227	1928	81	50	84	134
1978	31	109	124	233	1927	82	48	87	135
1977	32	130	127	257	1926	83	43	69	112
1976	33	144	126	270	1925	84	41	71	112
1975	34	110	115	225	1924	85	26	66	92
1974	35	133	137	270	1923	86	19	71	90
1973	36	118	123	241	1922	87	17	54	71
1972	37	137	123	260	1921	88	15	41	56
1971	38	133	117	250	1920	89	16	42	58
1970	39	144	138	282	1919	90	8	19	27
1969	40	129	107	236	1918	91	5	18	23
1968	41	139	131	270	1917	92	3	20	23
1967	42	130	106	236	1916	93	4	21	25
1966	43	136	132	268	1915	94	0	11	11
1965	44	135	121	256	1914	95	1	7	8
1964	45	141	116	257	1913	96	1	6	7
1963	46	137	118	255	1912	97	0	3	3
1962	47	141	132	273	1911	98	0	2	2
1961	48	148	134	282	1910	99	0	2	2
1960	49	141	129	270	1909	100+	0	2	2
1959	50	124	126	250					
Yhteensä							10 099	10 532	20 631

4.4 VÄESTÖ PÄÄASIAALLISEN TOIMINNAN MUKAAN 31.12.2007 ja 2008

	2007		YHT.	2008		YHT.
	Miehet	Naiset		Miehet	Naiset	
Työllinen työvoima	4 644	4 149	8 793	4 322	4 230	8 552
Työtön työvoima	576	534	1 110	845	478	1 323
Työvoima yhteensä	5 220	4 683	9 903	5 167	4 708	9 875
0-14 -vuotiaat	1622	1609	3 231	1652	1642	3 294
Opiskelijat, koululaiset	597	672	1 269	622	627	1 249
Eläkeläiset	2320	3131	5 451	2386	3156	5 542
Muut	201	339	540	228	354	582
Työv. ulkopuol. yht.	4740	5751	10 491	4888	5779	10 667
KOKO VÄESTÖ	9 960	10 434	20 394	10 055	10 487	20 542

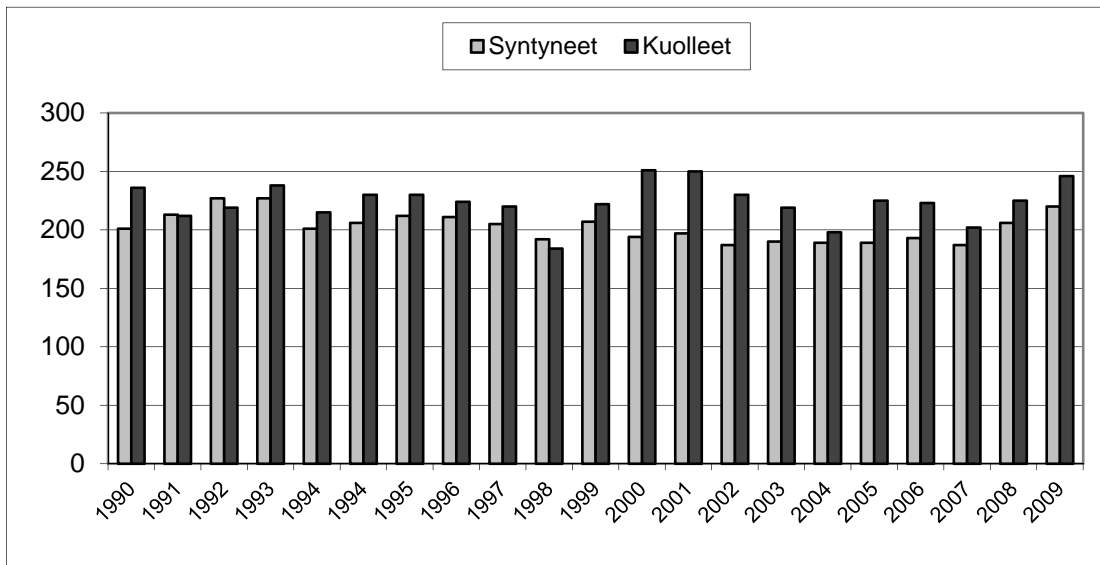
Lähde: Tilastokeskus



4.5 VÄESTÖNMUUTOKSET 1990-2009

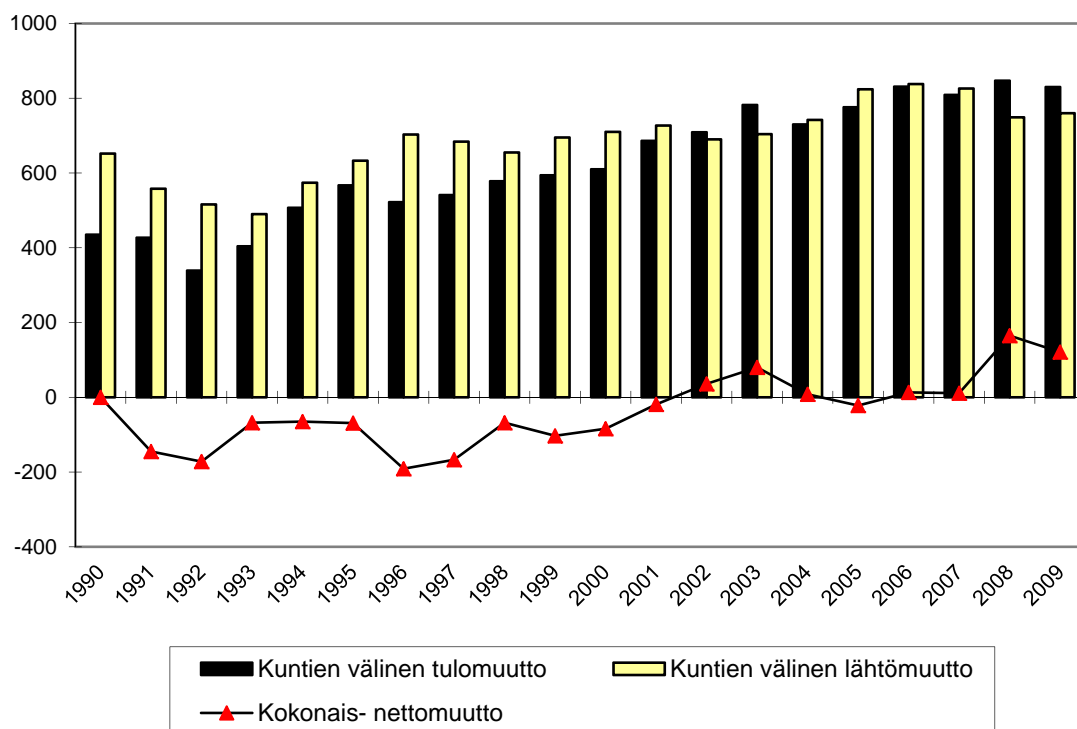
4.5.1 Syntyneet/kuolleet

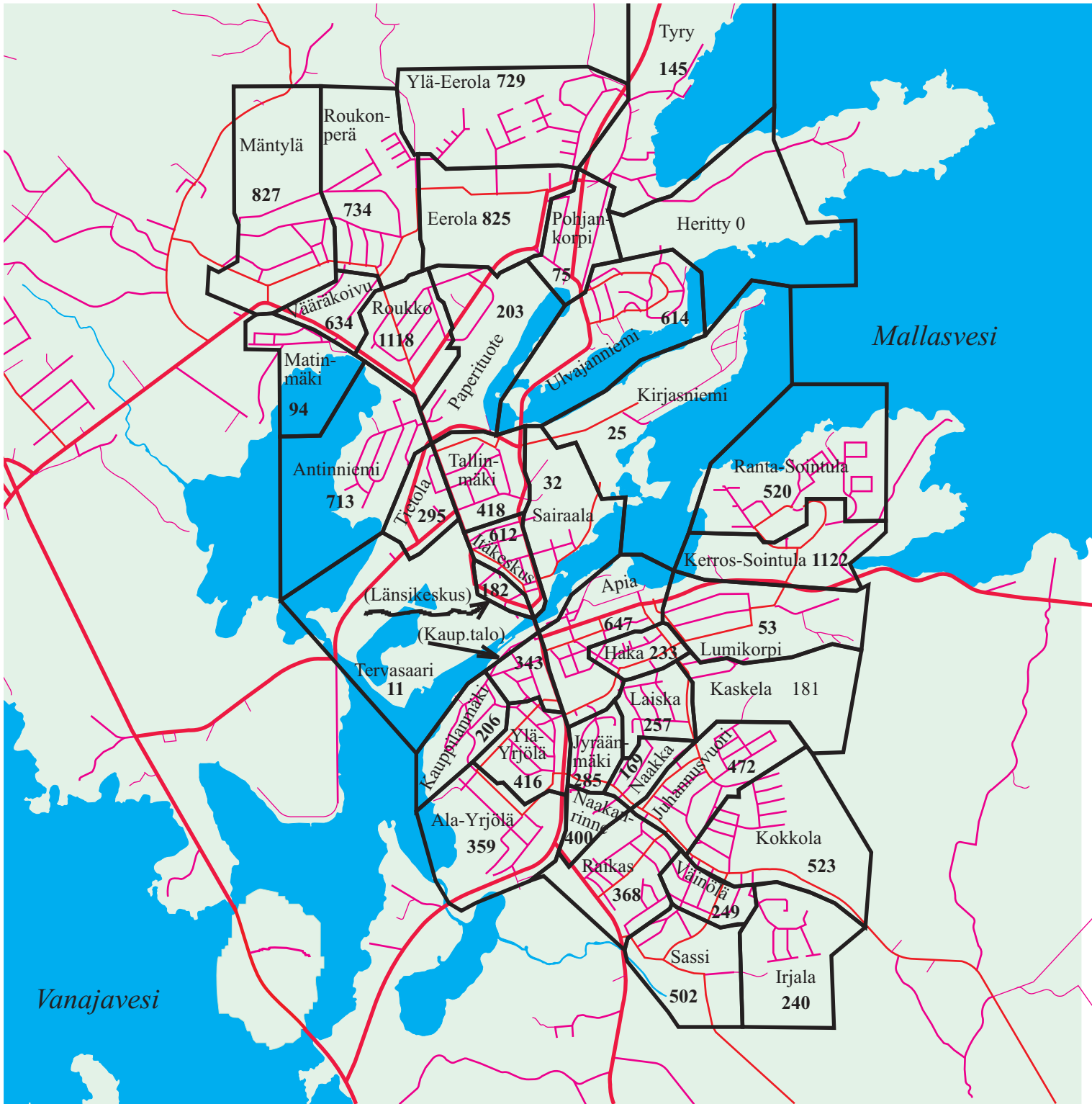
Vuosi	Syntyneet:			Kuolleet:			Syntyneiden enemmyys
	Miehet	Naiset	YHT.	Miehet	Naiset	YHT.	
1990	99	102	201	127	109	236	-35
1991	108	105	213	110	102	212	1
1992	116	111	227	119	100	219	8
1993	104	97	201	119	119	238	-37
1994	104	102	206	109	106	215	-9
1995	109	103	212	116	114	230	-18
1996	106	105	211	117	107	224	-13
1997	96	109	205	106	114	220	-15
1998	96	96	192	94	90	184	8
1999	97	110	207	120	102	222	-15
2000	100	94	194	129	122	251	-57
2001	102	95	197	117	133	250	-53
2002	93	94	187	112	120	232	-45
2003	106	84	190	99	120	219	-29
2004	100	89	189	99	99	198	-9
2005	95	94	189	105	120	225	-36
2006	99	94	193	115	108	223	-30
2007	96	91	187	101	101	202	-15
2008	101	105	206	116	109	225	-19
2009	111	109	220	125	121	246	-26



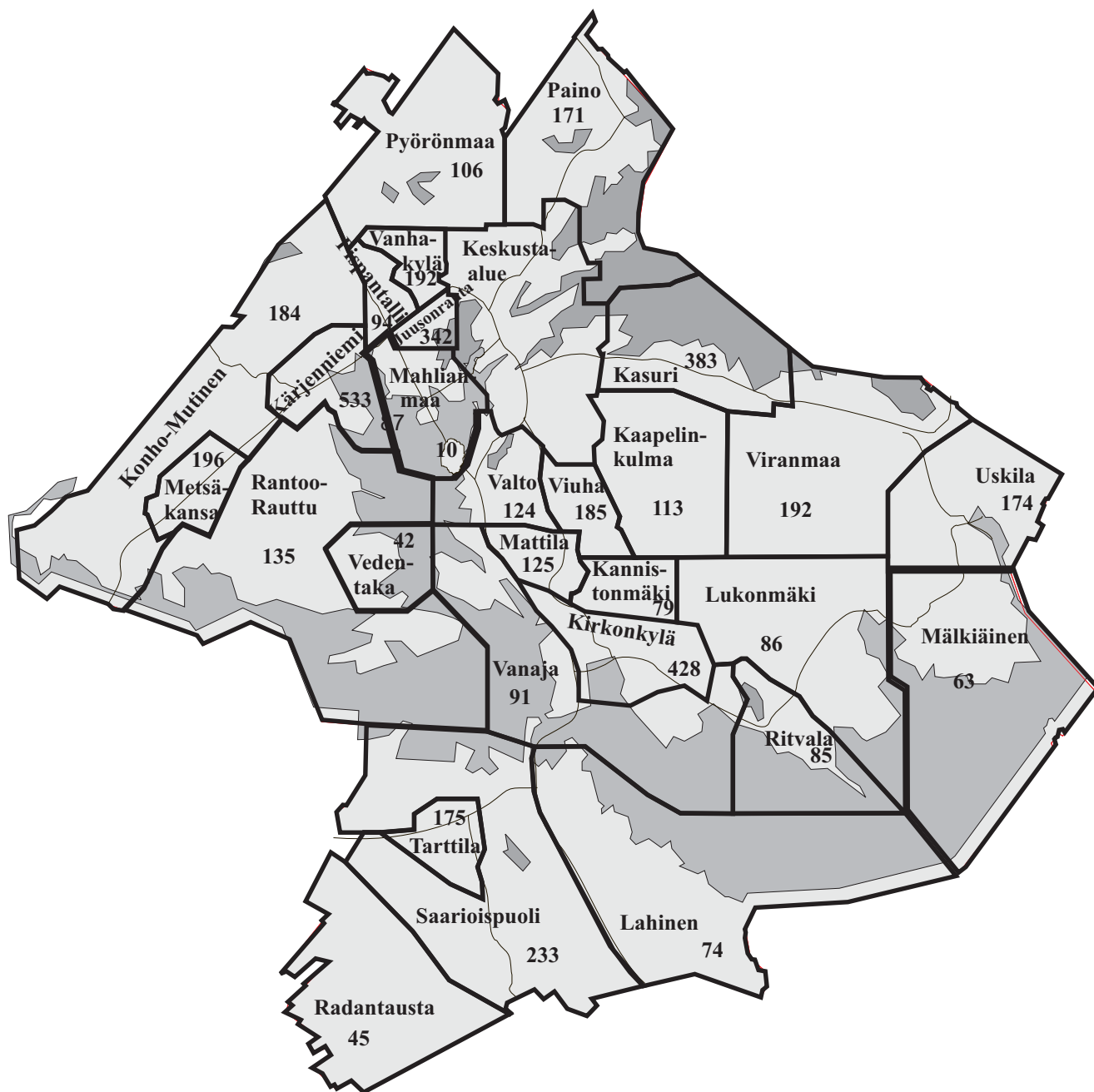
4.5.2 Tulo- /lähtömuutto 1990-2009

Vuosi	Kuntien välinen tulomuutto	Kuntien välinen lähtömuutto	Netto-siirtolaisuus	Kokonais-nettomuutto	Väkiluvun korjaus	Väkiluku
1990	435	652	-33	.250	-33	21 724
1991	427	558	-14	-145	20	21 600
1992	339	516	5	-172	-9	21 427
1993	404	490	18	-68	-5	21 317
1994	507	574	2	-65	7	21 250
1995	567	633	-3	-69	5	21 168
1996	522	703	-10	-191	4	20 968
1997	541	684	-24	-167	-1	20 785
1998	578	655	9	-68	6	20 731
1999	594	695	-2	-103	13	20 626
2000	610	710	16	-84	8	20 493
2001	686	727	22	-19	3	20 424
2002	709	690	17	36	4	20 419
2003	782	704	2	80	4	20 474
2004	730	742	20	8	-1	20 472
2005	776	824	26	-22	-6	20 408
2006	831	838	20	13	3	20 394
2007	809	826	28	11	4	20 394
2008	847	749	67	165	2	20 542
2009	830	760	51	121	-6	20 631





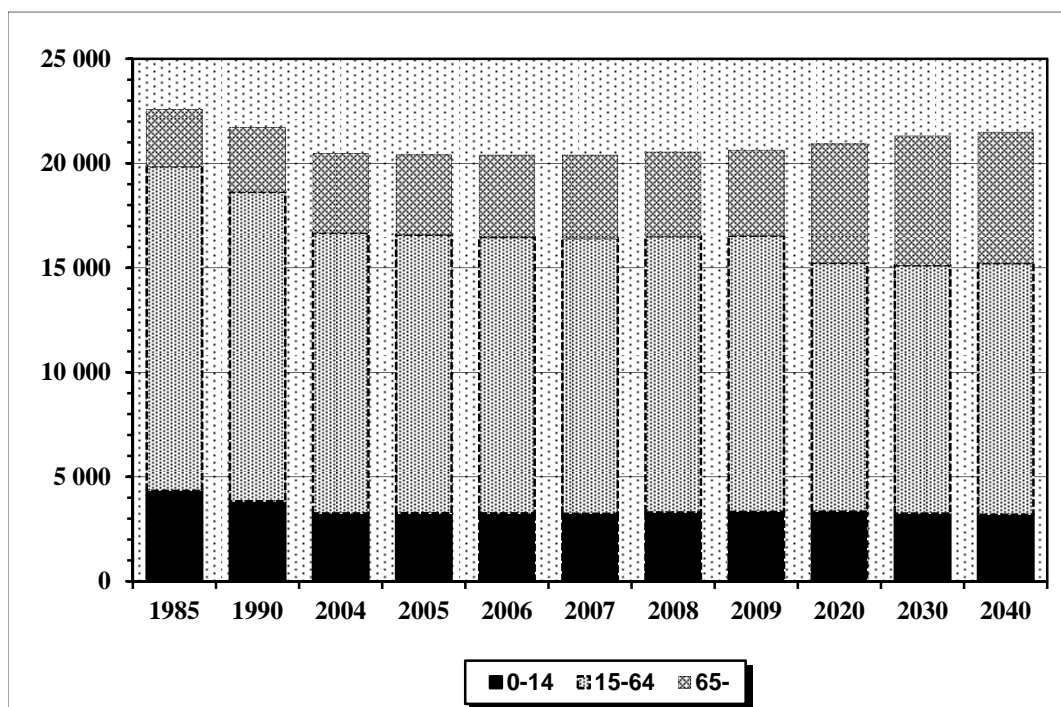
4.6.1 Valkeakosken väestön jakautuminen keskustan osa-alueille 31.12.2009



4.6.2 Valkeakosken väestöjakauma 31.12.2009 osa-alueittain Koko kaupungin asukasluku 20 631

(Kaupungin kokonaisasukasluku sisältää myös 148 asuinpaikaltaan tilastoimatonta asukasta)

VALKEAKOSKEN VÄESTÖN TOTEUTUNUT IKÄJAKAUMA SEKÄ
TILASTOKESKUKSEN ENNUSTE 2020-2040 (väestöennuste v.2009)



TALOUDELLINEN HUOLTOSUHDE VALKEAKOSKELLA
1996-2008

	Työvoiman ulkop.	Työttömät	Työlliset	Huoltosuhde
1996	10 769	2 166	8 033	1,61
1997	10 652	1 811	8 322	1,50
1998	10 603	1 590	8 538	1,43
1999	10 519	1 541	8 566	1,41
2000	10 349	1 445	8 699	1,36
2001	10 369	1 456	8 599	1,38
2002	10 383	1 344	8 692	1,35
2003	10 482	1 373	8 619	1,38
2004	10 529	1 385	8 558	1,39
2005	10 451	1 419	8 538	1,39
2006	10 525	1 261	8 608	1,37
2007	10 491	1 110	8 793	1,32
2008	10 667	1 323	8 552	1,40

Taloudellinen huoltosuhde = työvoiman ulkopuolella olevat + työttömien summa jaetaan työllisten määrällä.

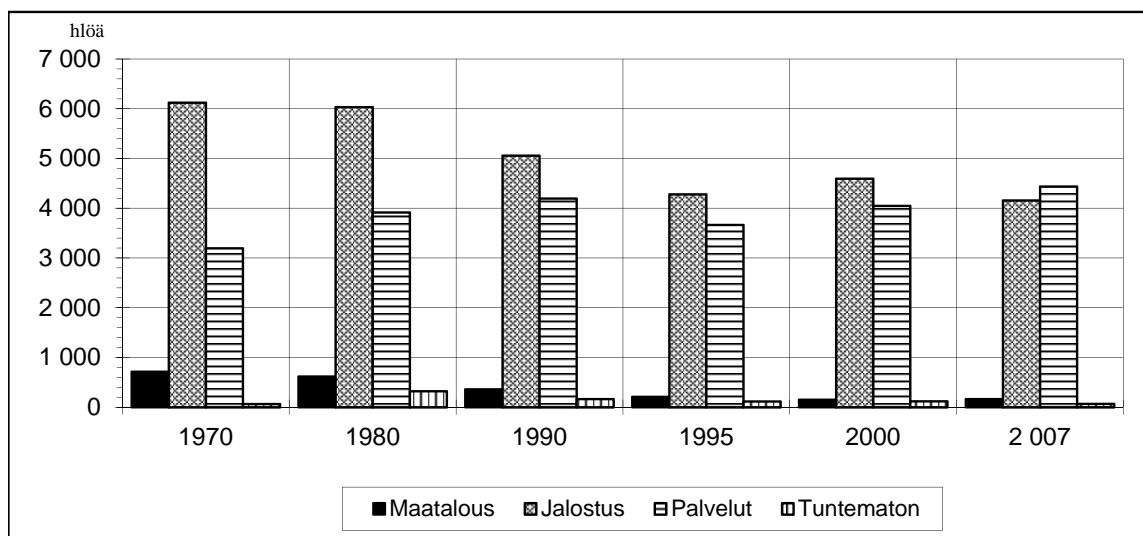
Työelämän ulkopuolella oleviin lasketaan mm. lapset, opiskelijat, eläkeläiset ja omaa kotitalouttaan hoitavat henkilöt (kotiäidit ym.). Vuonna 2008 Valkeakoskella oli sataa työllistä kohti 140 työttöntä tai muuten työelämän ulkopuolella olevaa.

5. TYÖVOIMA JA TYÖPAIKAT

5.1 ALUEELLA TYÖSSÄKÄYVÄT 31.12.1980-2007

	1980	%	1990	%	1995	%	2000	%	2007	%
Maatalous	616	5,7	359	3,7	210	2,5	151	1,7	164	1,9
Jalostus	6 035	55,4	5 059	51,7	4 282	51,7	4 597	51,5	4 159	47,1
Palvelut	3 918	36,0	4 197	42,9	3 666	44,3	4 050	45,4	4 439	50,3
Tuntematon	325	3,0	167	1,7	119	1,4	121	1,4	70	0,8
YHTEENSÄ	10 894	100,0	9 782	100,0	8 277	100,0	8 919	100,0	8 832	100,0

Lähde: Tilastokeskus



5.2 SUURIMPIA TYÖNANTAJIA 31.12.2009

Työntekijöiden lkm

2009

Valkeakosken kaupunki *	1 331
UPM-Kymmene Oy	594
Saarioinen	490
-Liha Saarioinen Oy	361
-Saarioisten Keskuslähettämö Oy	129
Bemis Valkeakoski Oy	334
Metso Paper Valkeakoski Oy	304
Valkeakosken sairaala	288
Walki Oy	226
Peterson Packaging Oy	145

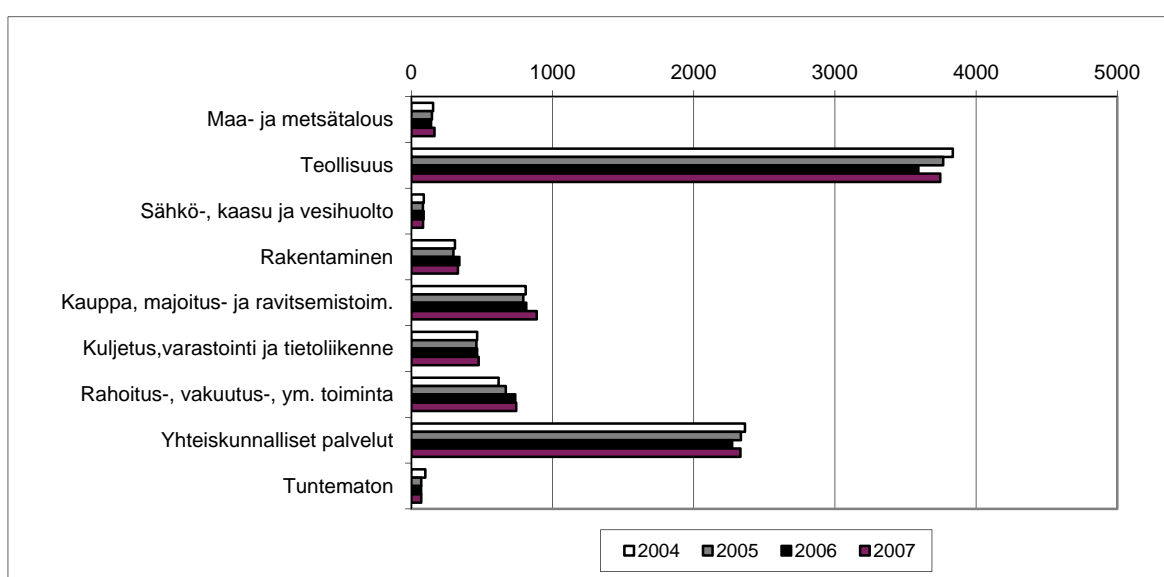
* Henkilötyövuodet

5.3 TYÖPAIKAT 31.12.2004-31.12.2007

Työpaikat lukumäärän ja prosentuaalisen osuuden mukaan jaoteltuina toimialoittain

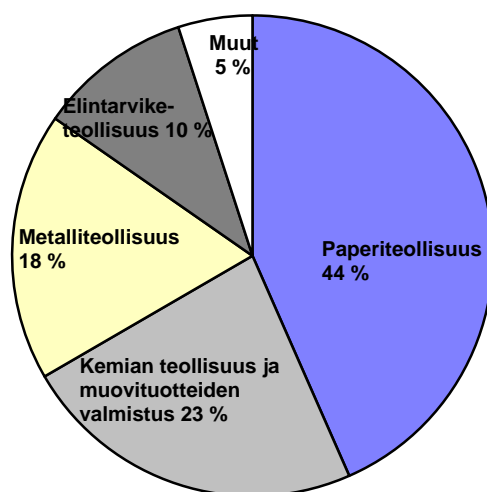
Lähde: Tilastokeskuksen työssäkäyntitilasto

	2004	%	2005	%	2006	%	2007	%
Maa- ja metsätalous	154	1,8	146	1,7	140	1,6	164	1,9
Teollisuus	3835	43,9	3767	43,7	3591	42,2	3746	42,4
Sähkö-, kaasu ja vesihuolto	88	1,0	82	1,0	87	1,0	83	0,9
Rakentaminen	309	3,5	298	3,5	340	4,0	330	3,7
Kauppa, majoitus- ja ravitsemistoim.	810	9,3	793	9,2	814	9,6	888	10,1
Kuljetus, varastointi ja tietoliikenne	466	5,3	461	5,3	466	5,5	477	5,4
Rahoitus-, vakuutus-, ym. toiminta	618	7,1	669	7,8	736	8,6	743	8,4
Yhteiskunnalliset palvelut	2363	27,0	2334	27,1	2272	26,7	2331	26,4
Tuntematon	99	1,1	70	0,8	69	0,8	70	0,8
YHTEENSÄ	8742	100,0	8620	100,0	8515	100,0	8832	100,0



5.4. TEOLLISUUDEN TYÖPAIKAT VALKEAKOSKELLA 31.12.2007

(Lähde: Tilastokeskuksen työssäkäyntitilasto)



5.5 PENDELÖINTI

Tilanne 31.12., lähde: Tilastokeskuksen työssäkäyntitilasto

Asuu Valkeakoskella, käy ulkopuolella työssä:

	2005	2006	2007
Tampereella	896	1051	1076
Akaassa	237	238	268
Helsingissä	90	91	81
Lempäälässä	131	173	206
Hämeenlinnassa	149	127	213
Viiialassa			
Vantaalla	18	16	24
Espoossa	21	28	27
Nokiolla	46	52	56
Kangasalalla	72	81	71
Pälkäneellä	41	45	46
Turussa	18	17	15
Hattulassa	20	20	19
Pirkkalassa	22	24	26
Urjalassa	11	22	19
Kylmäkoskella	14	19	23
Kalvolassa	45	49	
Ylöjärvellä	19	18	25
Hyvinkää	16	13	10
Jyväskylä			12
Janakkala		10	
Muu	168	175	185
Yhteensä	2034	2269	2402

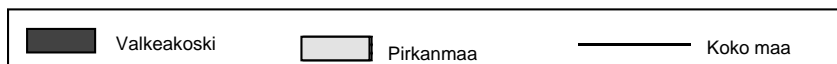
Asuu muussa kunnassa, käy Valkeakoskella työssä:

	2005	2006	2007
Tampereelta	557	555	636
Akaasta	389	384	413
Lempäälästä	213	240	247
Pälkäneeltä	115	115	111
Jyväskylästä			14
Kangasalalta	120	139	144
Hämeenlinnasta	119	107	196
Kylmäkoskelta	56	55	58
Kalvolasta	56	55	
Hattulasta	50	44	45
Pirkkalasta	67	75	73
Helsingistä	25	38	40
Espoosta	14	13	20
Vesilahdelta	32	34	47
Urjalasta	24	28	29
Nokialta	29	32	47
Ylöjärveltä	22	21	34
Hauholta	11	14	
Orivedeltä			43
Mänttä-Vilppulasta			10
Turusta			12
Lahdesta	10		
Hämeenkyröstä	10		
Kouvolasta		11	24
Muu	197	216	448
Yhteensä	2116	2176	2691
Lähtö- ja tulo- pendelöinnin erotus	82	-93	289

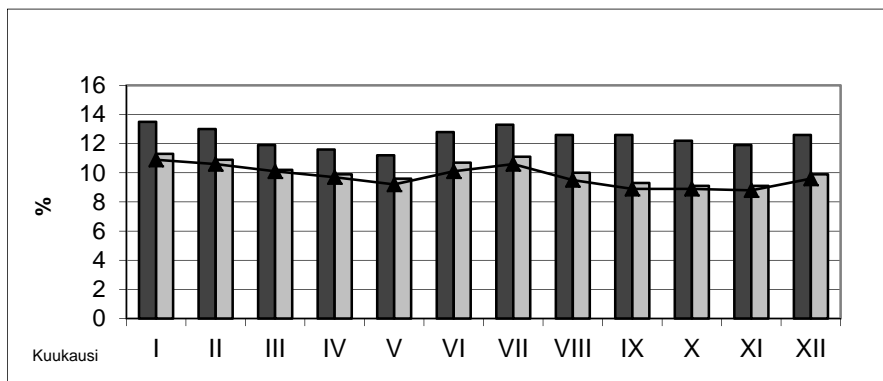
(Nimetty kunnat joissa/joista työssäkävijöitä vähintään 10)

5.6 TYÖTTÖMYYS

5.6.1 Työttömyysaste kalenterikuukausittain Valkeakoskella, Pirkanmaalla ja koko maassa 2006-2009



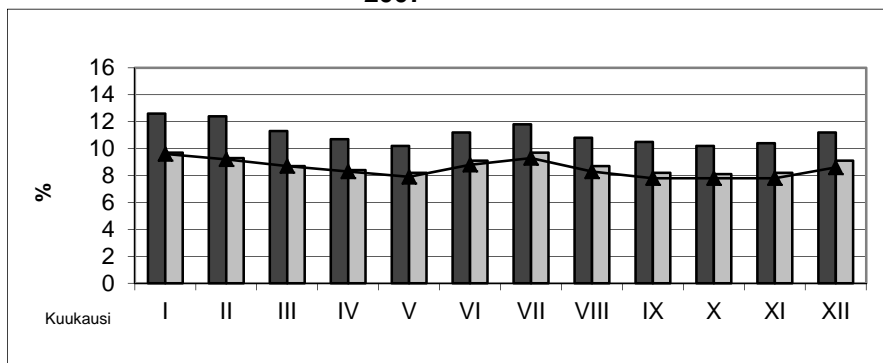
2006



	Valkea-	Pirkan-	Koko
--	---------	---------	------

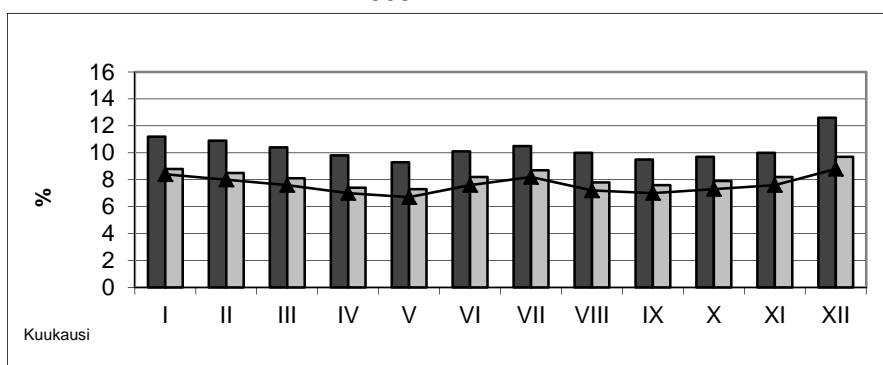
Tammi	13,5	11,3	10,9
Helmi	13,0	10,9	10,6
Maalis	11,9	10,2	10,1
Huhti	11,6	9,9	9,7
Touko	11,2	9,6	9,2
Kesä	12,8	10,7	10,1
Heinä	13,3	11,1	10,6
Elo	12,6	10,0	9,5
Syys	12,6	9,3	8,9
Loka	12,2	9,1	8,9
Marras	11,9	9,1	8,8
Joulu	12,6	9,9	9,6

2007



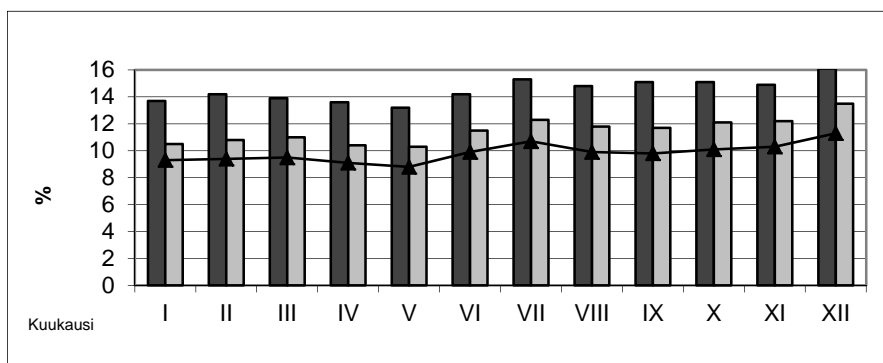
Tammi	12,6	9,7	9,6
Helmi	12,4	9,3	9,2
Maalis	11,3	8,7	8,7
Huhti	10,7	8,4	8,3
Touko	10,2	8,2	7,9
Kesä	11,2	9,1	8,8
Heinä	11,8	9,7	9,3
Elo	10,8	8,7	8,3
Syys	10,5	8,2	7,8
Loka	10,2	8,1	7,8
Marras	10,4	8,2	7,8
Joulu	11,2	9,1	8,6

2008



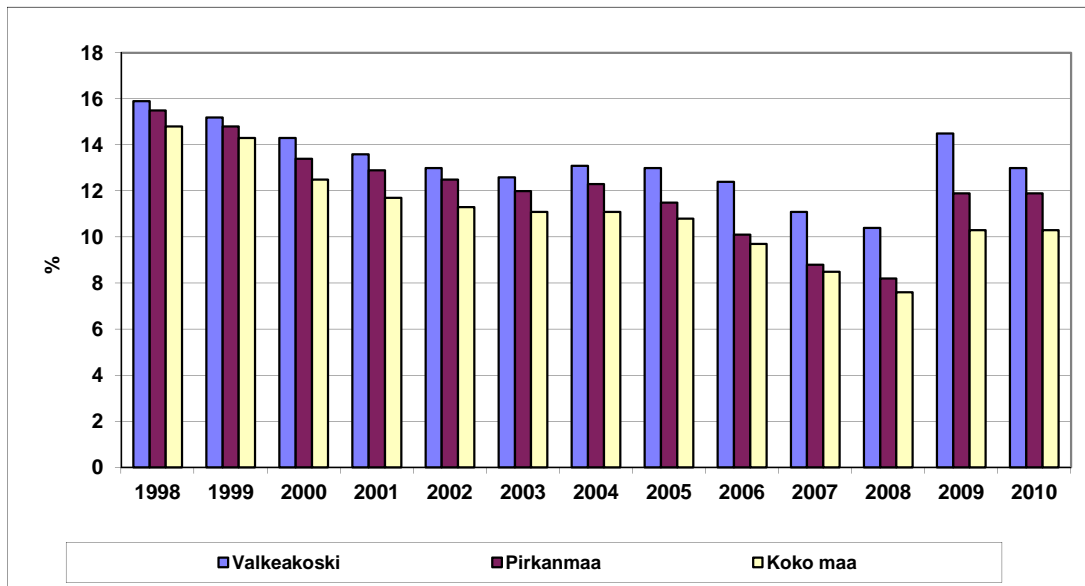
Tammi	11,2	8,8	8,4
Helmi	10,9	8,5	8,0
Maalis	10,4	8,1	7,6
Huhti	9,8	7,4	7,0
Touko	9,3	7,3	6,7
Kesä	10,1	8,2	7,6
Heinä	10,5	8,7	8,2
Elo	10,0	7,8	7,2
Syys	9,5	7,6	7,0
Loka	9,7	7,9	7,3
Marras	10,0	8,2	7,6
Joulu	12,6	9,7	8,8

2009



Tammi	13,7	10,5	9,3
Helmi	14,2	10,8	9,4
Maalis	13,9	11,0	9,5
Huhti	13,6	10,4	9,1
Touko	13,2	10,3	8,8
Kesä	14,2	11,5	9,9
Heinä	15,3	12,3	10,7
Elo	14,8	11,8	9,9
Syys	15,1	11,7	9,8
Loka	15,1	12,1	10,1
Marras	14,9	12,2	10,3
Joulu	16,1	13,5	11,3

5.6.2 Työttömyysaste Valkeakoskella, Pirkanmaalla ja koko maassa
1998-2010



5.6.3 Väestö pääasiallisen toiminnan/ammattiaseman mukaan
31.12.2008

(Tilastokeskuksen ennakkotieto)

Ikä- luokat	Koko väestö	Työvoima	Työlliset	Palkan- saajat	Yrittäjät	Työttömät	Työvoiman ulko- puolella olevat
0 - 6	1500	0	0	0	0	0	1500
7 - 14	1794	0	0	0	0	0	1794
15 - 19	1101	192	154	153	1	38	909
20 - 24	1035	724	590	576	14	134	311
25 - 29	1111	928	793	768	25	135	183
30 - 34	1251	1115	1010	962	48	105	136
35 - 39	1253	1140	1051	979	72	89	113
40 - 44	1271	1185	1060	968	92	125	86
45 - 49	1316	1227	1114	991	123	113	89
50 - 54	1383	1206	1076	985	91	130	177
55 - 59	1735	1416	1125	997	128	291	319
60 - 64	1764	696	533	458	75	163	1068
65 - 69	1112	44	44	41	3	0	1068
70 - 74	973	2	2	2	0	0	971
75+	1943	0	0	0	0	0	1943
Yhteensä	20542	9875	8552	7880	672	1323	10667

6. RAKENNUSTOIMINTA

6.1 ASUNTOTUOTANTO

	2004	2005	2006	2007	2008	2009
<u>Valmistuneet asunnot</u>						
Asuntoja yhteensä, kpl	41	35	81	104	114	88
Asuinhuoneistoja yhteensä, m2	3548	4391	8119	11756	11696	10358

Valmistuneet asunnot talotyyppin mukaan

Pientaloasuntoja, kpl	23	26	40	66	58	71
Kerrostaloasuntoja, kpl	11	9	41	49	56	17
Rivitaloasuntoja, kpl	7	0	0	0	0	0

VALMISTUNEET RAKENNUKSET (uudisrakennukset)

Asuinrakennukset, kpl	17	27	40	48	50	63
Teollisuusrakennukset, kpl	1	3	0	3	4	1
Liikerakennukset, kpl	0	0	0	0	3	0
Talous- ja autotallirakennukset, kpl	46	25	29	27	45	68
Saunat, kpl	7	3	4	6	8	7
Maatalouden rakennukset, kpl	2	4	2	5	1	1
Vapaa-ajan asunnot, kpl	3	5	5	7	2	6
Muut rakennukset, kpl	6	7	8	12	4	10
Yhteensä	82	74	88	108	117	156

Kerrosala yhteensä (2009) : **31197 22526**

MYÖNNETYT RAKENNUSLUVAT (uudisrakennukset)

Asuinrakennukset, kpl	38	47	55	41	92	47
Teollisuusrakennukset, kpl	3	2	5	3	3	1
Liikerakennukset, kpl	1	0	0	0	2	0
Talous- ja autotallirakennukset, kpl	48	65	62	57	83	65
Saunat, kpl	5	7	9	11	5	9
Maatalouden rakennukset, kpl	3	3	7	3	1	6
Vapaa-ajan asunnot, kpl	6	1	7	6	2	6
Muut rakennukset, kpl	5	6	10	9	12	6
Yhteensä	109	131	155	130	200	140

Kerrosala yhteensä (2009): **47084 19694**

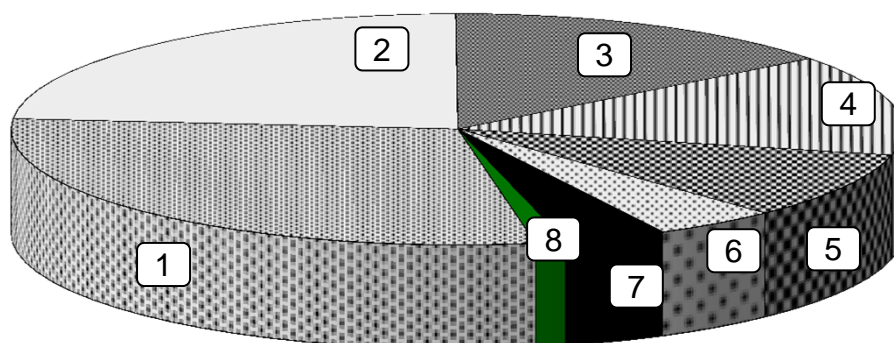
	2005	2006	2007	2008	2009
6.2 ASUINRAKENNUSTEN KORJAUSTOIMINTA					
Vanhusväestön korjausavustukset, asuntoja kpl	3	0	2	0	3
MUUT KORJAUSAVUSTUKSET					
	2005 asuntoja kpl	2006 asuntoja kpl	2007 asuntoja kpl	2008 asuntoja kpl	2009 asuntoja kpl
Asunto- ja Kiinteistöosakeyhtiöille suunnitelmalliseen korjaustoimintaan					
Kuntoarviot	76	173	0	0	0
v. 2005 viidelle ja v. 2006 viidelle yhtiölle. Vuonna 2007 kuntoarvion laadintaa ei avustettu. V. 2008 ja v. 2009 ei myönnettyjä Kuntotutkimus	40	169	231	34	0
v. 2005 yhdelle, v. 2006 viidelle, v. 2007 viidelle ja v. 2008 yhdelle yhtiölle. V. 2009 ei myönnettyjä Perusparannustoimenpiteitten suunnittelu	53	125	105	31	163
v. 2005 kolmelle, v. 2006 kolmelle, v. 2007 kolmelle, v. 2008 yhdelle ja v. 2009 viidelle yhtiölle Valtion asuntorahaston myöntämät korjausavustukset					
Liikuntaesteiden poistaminen	31	66	139	0	0
v. 2005 kahdelle, v. 2006 kolmelle, v. 2007 kahdelle yhtiölle ja v. 2008 ja v. 2009 ei myönnettyjä avustuksia					
Hissien rakentaminen kahdelle talolle					63
ENERGIA-AVUSTUKSET	2005	2006	2007	2008	2009
Ikkunoiden uusiminen U-arvoltaan enintään 1,4 W/m ² K ikkunoiksi	144	129	0	75	52
v. 2008 enintään 1,1 W/m ² K ikkunoiksi ja Ikkunoiden uusimisen yhteydessä toteutettu parvekeovien uusiminen	60	129	0	75	52
Ulkoseinän lisäeristäminen ulkopuolelta, vahvuus väh. 50 mm	7	0	0	0	0
Yläpohjan yläpuolinen lisäeristäminen väh. 150 mm	0	45	0	139	40
Ilmanvaihdon perussäätö	108	165	0	75	61
Liittyminen kauko- tai aluelämmitykseen	36	0	0	51	9
Kiinteistökohtaisen kaukolämmön lämmönjakokeskuksen uusiminen	52	131	0	0	0
Lämmitysverkoston perussäätö	91	271	0	75	0
Lämmitysverkoston perussäädöstä aiheutuva patteri- ja linjansäätöventtiilien uusiminen	0	122	0	0	0
ENERGIA-AVUSTUKSET PIENTALOILLE		17	10	16	2
SUHDANNELUONTEISET AVUSTUKSET					
Rakennuksen ulkovaipan korjaaminen 33 kohdetta					862
Vesi- ja viemärilaitteiden rakentaminen ja parantaminen 5 kohdetta					178
Lämmitys- ja ilmanvaihtojärjestelmän uudistaminen ja parantaminen 8 kohdetta					221
Piha-alueen parantaminen 6 kohdetta					131
Yhteistilojen parantaminen 10 kohdetta					322
6.3 ARAVAVUOKRA-ASUNNOT (KAIKKI KUNNASSA OLEVAT)					
sisältää asukasvalintojen osalta myös aravarajoituslain mukaan 10 v:n jatkorajoitusajalla olevat vuokratilat					
	2005	2006	2007	2008	2009
Asuntojen määrä, kpl	831	772	476	476	392
Aravavuokra-asuntohakemuksia jätetty, kpl	416	347	364	310	431
Asukasvalintoja tehty, kpl	226	227	223	141	206
Ylin aravavuokra, €/m ²	8,34	8,75	8,83	9,00	9,20
Alin aravavuokra, €/m ²	4,53	5,50	6,32	6,40	7,15
Asuntojonossa hakemuksia (syksyn tilanne)	143	120	141	169	113
Pitkäaikaisella korkotukilainalla lainoitettuja vuokra-asuntoja	96	96	96	96	96

7. VAALIT

7.1 KUNNALLISVAALIT 2008 JA KAUPUNGINVALTUUTETUT 2009-2012

Puolue	Hyväksytyjä ääniä	%	Valtuutettuja
1) Suomen Sosialidemokraattinen Puolue	2 904	29,2	13
2) Kansallinen Kokoomus	2 331	23,5	11
3) Vasemmistoliitto	1 456	14,6	6
4) Suomen Keskusta	1 402	14,1	6
5) Perussuomalaiset	924	9,3	4
6) Suomen Kristillisdemokraatit	452	4,5	2
7) Vihreä liitto	363	3,7	1
8) Suomen Kommunistinen Puolue	110	1,1	0
YHTEENSÄ	9 942	100,0	43

Äänestysprosentti	60,8
Äänioikeutettuja	16 467



7.2 KAUPUNGINVALTUUSTON PUHEENJOHTAJAT 2010

Puheenjohtaja	Eero Tamminen
I Varapuheenjohtaja	Vilho Lehtinen
II Varapuheenjohtaja	Kimmo Seppälä

7.3 KAUPUNGINHALLITUKSEN PUHEENJOHTAJAT 2009-2010

Puheenjohtaja	Pekka Järvinen
I Varapuheenjohtaja	Heikki Tyvi
II Varapuheenjohtaja	Risto Rautiainen

7.4 KAUPUNGINJOHTAJA

Kaupunginjohtaja	Markku Auvinen
------------------	----------------

8. VALKEAKOSKEN KAUPUNGIN TILINPÄÄTÖS
8.1 TULOSLASKELMA JA SEN TUNNUSLUVUT

	2009	2008	2007
	1 000 €	1 000 €	1 000 €
Toimintatuotot	20 630	20 099	19 497
Valmistus omaan käyttöön	222	355	209
Toimintakulut	-105 942	-103 070	-95 191
Toimintakate	-85 090	-82 616	-75 485
Verotulot	67 827	67 504	64 406
Valtionosuudet	25 079	22 590	18 866
Rahoitustuotot ja -kulut	1 520	1 841	1 652
Vuosikate	9 336	9 319	9 439
Poistot ja arvonalentumiset	-6 254	-6 437	-6 855
Satunnaiset erät		617	1 705
Tilikauden tulos	3 082	3 499	4 289
Tilinpäätössiirrot	96	59	61
<i>Tilikauden ylijäämä/alijäämä</i>	3 178	3 558	4 350

TULOSLASKELMAN TUNNUSLUVUT

Toimintatuotot/Toimintakulut %	19,5 %	19,6 %	20,5 %
Vuosikate/Poistot, %	149,3 %	144,8 %	137,7 %
Vuosikate, €/asukas	453	454	463
Asukasmäärä 31.12.	20 631	20 542	20 394

8.2 RAHOITUSLASKELMA JA SEN TUNNUSLUVUT

	2009	2008	2007
	1 000 €	1 000 €	1 000 €
Toiminnan rahavirta			
Tulorahoitus			
Vuosikate	9 336	9 319	9 439
Satunnaiset erät		617	1 705
Tulorahoituksen korjaukset	-427	-1 587	-3 424
Investointien rahavirta			
Investointimenot	-16 883	-14 153	-9 924
Rahoitusosuudet investointimenoihin	1 631	787	118
Pysyvien vastaavien hyödykkeiden luovutustulot	<u>640</u>	<u>4 312</u>	<u>14 134</u>
Toiminnan ja investointien rahavirta	-5 703	-705	12 048
Rahoituksen rahavirta			
Antolainauksen muutokset			
Antolainasaamisten lisäykset	-30	-25	-6
Antolainasaamisten vähennykset	340	340	1498
Lainakannan muutokset			
Pitkäaikaisten lainojen lisäys	14 000		
Pitkäaikaisten lainojen vähennys	-5 024	-4 985	-4 985
Lyhytaikaisten lainojen muutos	1 087		
Muut maksuvalmiuden muutokset	<u>-3 028</u>	<u>7 312</u>	<u>-11 848</u>
Rahoituksen rahavirta	7 345	2 642	-15 341
Rahavarojen muutos	1 642	1 937	-3 293

RAHOITUSLASKELMAN TUNNUSLUVUT

	2009	2008	2007
Investointien tulorahoitus, %	61,2	69,7	96,3
Pääomamenojen tulorahoitus, %	46,8	51,7	71,0
Lainanhoitokate	1,7	1,7	1,7
Kassan riittävyys, pv	37	34	31
Asukasmäärä	20 631	20 542	20 394

8.3 TASE

	Kaupunki 2009 1 000 €	Konserni 2009 1 000 €
VASTAAVAA		
A PYSYVÄT VASTAAVAT		
I Aineettomat hyödykkeet	898	2 139
II Aineelliset hyödykkeet	86 468	170 948
III Sijoitukset	46 806	5 058
PYSYVÄT VASTAAVAT YHTEENSÄ	134 172	178 145
B TOIMEKSIANTOJEN VARAT	230	770
C VAIHTUVAT VASTAAVAT		
I Vaihto-omaisuus	66	953
II Saamiset		
Pitkäaikaiset saamiset	8 756	9 436
Lyhytaikaiset saamiset	9 530	17 391
Rahoitusarvopaperit	6	802
IV Rahat ja pankkisaamiset	12 971	18 424
VAIHTUVAT VASTAAVAT YHTEENSÄ	31 329	47 006
VASTAAVAA YHTEENSÄ	<u>165 731</u>	<u>225 921</u>
VASTATTAVAA		
A OMA PÄÄOMA	108 343	119 225
VÄHEMMISTÖSOSUUDET		2 375
B POISTOERO JA VAPAAEHTOISET VARAUKSET	4 497	9 537
C PAKOLLISET VARAUKSET	171	1 311
D TOIMEKSIANTOJEN PÄÄOMAT	491	1 242
E VIERAS PÄÄOMA		
I Pitkäaikainen	28 291	58 656
II Lyhytaikainen	23 938	33 575
VIERAS PÄÄOMA YHTEENSÄ	52 229	92 231
VASTATTAVAA YHTEENSÄ	<u>165 731</u>	<u>225 921</u>

9. TIETOJA PALVELUKESKUKSISTA

9.1 HALLINTOKESKUS

	2007	2008	2009
Kaupunginvaltuuston kokousten määrä, kpl	10	9	9
Kaupunginhallituksen kokousten määrä, kpl	24	23	24
Kaupunginvaltuustossa käsiteltyjen asioiden määrä, §	115	177	147
Kaupunginhallituksessa käsiteltyjen asioiden määrä, §	520	540	466

9.2 SOSIAALI- JA TERVEYSKESKUS

	2007	2008	2009
Avohoidon lääkärikäynnit	42 683	43 040	41 947
Hammashuollon vastaanottokäynnit	19 851	21 442	20 465
Terveydenhoitajan hoitokäynnit	15 316	15 609	16 710
Kotihoidon (ksh+khapu) palvelutunnit	102 089	104 609	95 539
Kotihoidon (ksh+khapu) käynnit	150 160	159 914	147 700
Kotihoidon palveluja saaneet vanhuskotitaloudet	261	272	361
Tukipalveluasiakkaat	412	427	589
Sosiaalityön asiakaskäynnit	4 959	4 205	5 398
Toimeentulotukea saaneet ruokakunnat	708	710	798
Terveyskeskussairaalan vuodeosastojen hoitopäivät	29 382	28 433	27 026
Terveyskeskussairaalan vuodeosastojen hoitajaksot	920	1 216	1 484
Muistikeskuksen hoitopäivät ^(sis.osavrkhoidon)	4 352	4 052	4 348
Muistikeskuksen hoitajaksot ^(sis.osavrkhoidon)	862	979	979
Kuntoutusosaston hoitopäivät ^(sis.osavrkhoidon)	4 805	4 633	4 435
Kuntoutusosaston hoitajaksot ^(sis.osavrkhoidon)	547	582	415
Vanhainkotien hoitopäivät	43 823	43 266	43 443

9.3 KASVATUS- JA OPETUSKESKUS

	2007	2008	2009
Oppilasmäärät			
- perusopetus	2062	2047	2034
- lukio	320	310	328
- lukion aikuislinja	129	114	133
Kustannukset euroa/opp./vuosi			
- perusopetus	6096	6384	6391
- lukio	6014	6673	6691
- lukion aikuislinja	1606	1898	2129
1-6 luokkien opetusryhmien keskikoko lukuvuoden alussa	22,5	22,3	22,6
Perusopetuksen päättäneistä jatkokoulutukseen sijoittumis-%	98,6	95,4	98,7
Lasten kotihoidon tukea saaneet perheet 31.12.	260	276	274
Lasten päivähoiton hoitopäivät	165 241	174 321	171 470
Lapsia päiväkodeissa	836	868	859
Lapsia perhepäivähoidossa	89	96	86

9.4 SIVISTYSTOIMEN KESKUS

	2007	2008	2009
Valkeakoski-opisto			
Opiskelijoita	3 502	4 297	4 232
Opetustunteja	16 850	17 094	16 937
Musiikkiopisto			
Oppilasmäärä	508	506	501
Opetustunteja	20 440	19 040	18 188
Kuvataidekoulu			
Opiskelijoita	196	215	216
Opetustunteja	2448	2 496	2477
Kirjasto			
Fyysiset käynnit	231 903	214 423	203 594
Verkkokäynnit	197 589	302 207	359 694
Kirjoja ja nuotteja	173 080	167 930	166 115
Av-aineistoa	19 532	20 486	20 895
Lainaajia	9 133	9 026	8 943
Lainoja	383 622	382 919	366 762
Lainoja/asukas	18,8	18,8	17,85

	2007	2008	2009
Kulttuuri			
Kävijämääriä:			
Emil Wikströmin museo ja Kari-paviljonki	15 317	14 985	15 866
Kaupunginteatteri	4 409	6 277	6 033
Voipaalan taidekeskus ja lastenkulttuurikeskus	6 258	6 947	6 881
Kauppilanmäen museo	2 930	1 846	2 781
Myllysaaren museot	4 347	5 416	5 221
Sääksmäen kotiseutumuseo	115	107	215
Matkailu			
Yöpymisvuorokausia			
- Apianlahden leirintäalue	10 535	9 347	9 917
- Hotelli Waltikka	16 873	15 175	13 804

9.5 LIIKUNTA- JA NUORISOKESKUS

9.5 LIIKUNTA- JA NUORISOKESKUS

Liikuntapalvelut:	2007	2008	2009
Säännöllinen ohjaustoiminta			
- Ryhmien kävijämäärä	15 376	15 831	15 539
Uimahalli			
- Kävijämäärä	114 501	121 169	115 977
- Nettomenot euroa/kävijä	4,25	4,24	4,40
Korkeakankaan laskettelurinne:			
- Aukiolopäivät	47	58	88
- Kausikorttien myynti, kpl	135	75	233
- Lippujen myynti, kpl	2 086	2 553	4 072
Jäähalli Wareena			
- Kävijämäärä	31 014	32 224	31 321
Hiekkatekonurmi Sahara			
- Käyttäjämäärä	35 020	41 400	39 821
Liikuntayhdistykset			
- Perusavustetut liikuntayhdistykset	37	35	39
- Toimivat liikuntayhdistykset	65	66	60
Henkilökunta			
- Vakanssit	29	29	29

	2007	2008	2009
Nuorisopalvelut:			
Nuorisotilat/kävijämäärät			
Akne	6586	6149	5509
Barbaari	4862	4511	7346
Moikka	2323	2852	1655
Metsäkansa	384	555	467
Bänditilat	2561	2861	2828
Kariniemen käyttäjäryhmät ja leiripäivät ryhmää/leiripäiviä			
Nuorisopalvelujen leirit	7/562	9/890	7/653
Koulujen leirit ja leirikoulut	12/705	14/829	16/929
Nuorisoyhdistysten leirit	27/2037	22/2137	8/1885
Urheiluseurojen leirit	1/710	4/770	5/1372
Muut yhd. ja yhteisöjen leirit	8/508	4/1074	20/1817
Yksityiskäyttö	6/173	8/397	3/135

9.6 TEKNINEN KESKUS

	2007	2008	2009
Liikenneväylien ylläpito, €/m ²	1,14	1,24	1,14
Veden myynti (sis. Vatole) (x1000 m ³)	2 748	2 729	2 787
Jätevesilaskutus (x1000 m ³)	1 393	1 442	1 494
Vesijohto- ja viemäriverkoston kunnossapito, €/m	1,72	2,12	1,78

9.7 VALKEAKOSKEN ENERGIA OY

		2007	2008	2009
Liikevaihto	M€	16,5	61,0	22,2
Investoinnit	M€	3,7	2,8	1,6
Henkilöstö	henkilöä	38	38	38
Sähkön toimitus asiakkaille	GWh	133	913	179,7
Kaukolämmön toimitus asiakkaille	GWh	116	113	125,7
Maakaasun hankinta	GWh	139	139	118,6
Maakaasun toimitus asiakkaille	GWh	25	25	24,5
Käyttöpaikkojen määrä:				
sähkön myynti	kpl	11959	12384	12898
sähkön siirto	kpl	11715	11836	11983
kaukolämpö	kpl	590	606	623
maakaasu	kpl	11	11	11

9.8. VALKEAKOSKEN SEUDUN KEHITYS OY

	2007	2008	2009
Uusia yrityksiä	83	80	73
...joissa työpaikkoja	90	105	76
Lopettaneita yrityksiä	57	39	48
...joissa työpaikkoja	45	360	42